



# Las audiencias de mayo 2005

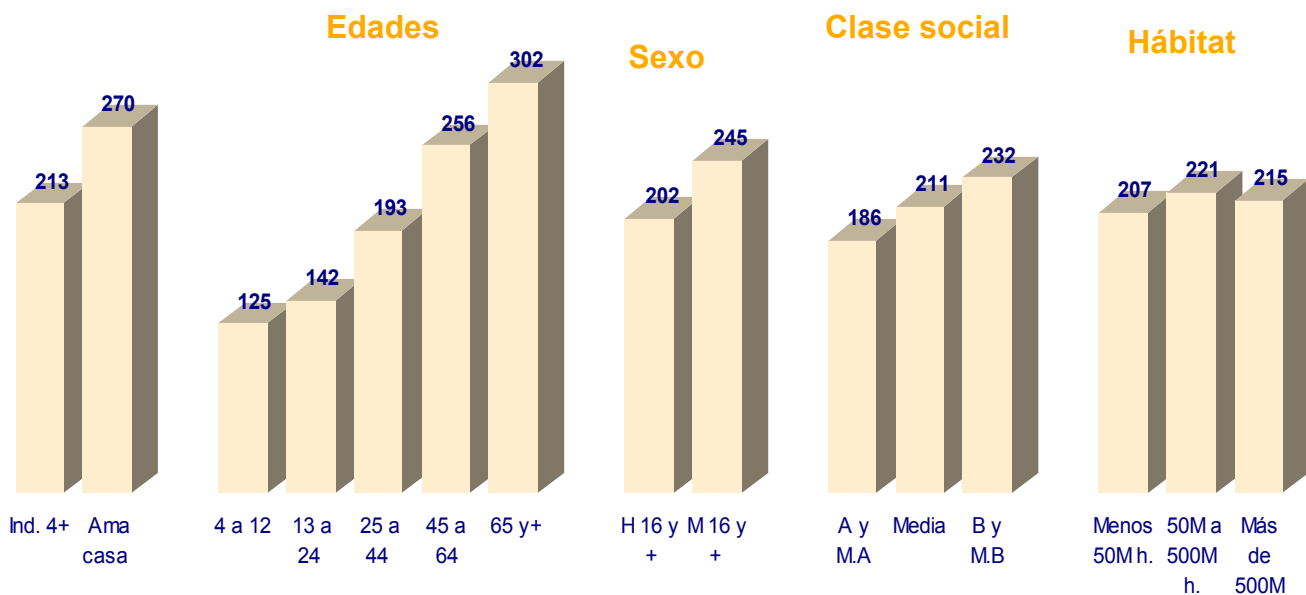
Boletín mensual de TNS Audiencia de Medios

## Evolución del consumo de TV por Comunidades Autónomas

	Uni 05 (000)	May04	Jun04	Jul04	Ago04	Sep04	Oct04	Nov04	Dic04	Ene05	Feb05	Mar05	Abr05	May05
P.ByC	41266	224	208	185	175	204	219	233	234	241	240	225	221	213
PyB	39435	225	208	185	174	205	220	234	235	242	241	226	222	214
And.	7344	232	217	192	189	214	231	241	247	252	250	241	223	220
Cat.	6476	224	212	190	168	203	215	223	226	236	233	223	223	216
Eus.	2052	219	210	190	168	208	217	231	228	240	235	212	221	210
Gal.	2691	189	177	163	166	174	192	197	196	201	198	190	188	185
Mad.	5550	227	210	180	163	204	221	231	230	236	233	214	215	209
Val.	4328	238	216	190	176	217	226	251	249	249	252	227	231	222
CLM.	1760	229	199	179	183	208	228	246	248	246	248	234	223	207
Res.	9235	224	205	185	175	201	220	241	240	251	251	235	229	216
Can.	1831	204	197	188	188	194	196	200	202	205	213	202	200	202

Individuos de 4 y más años

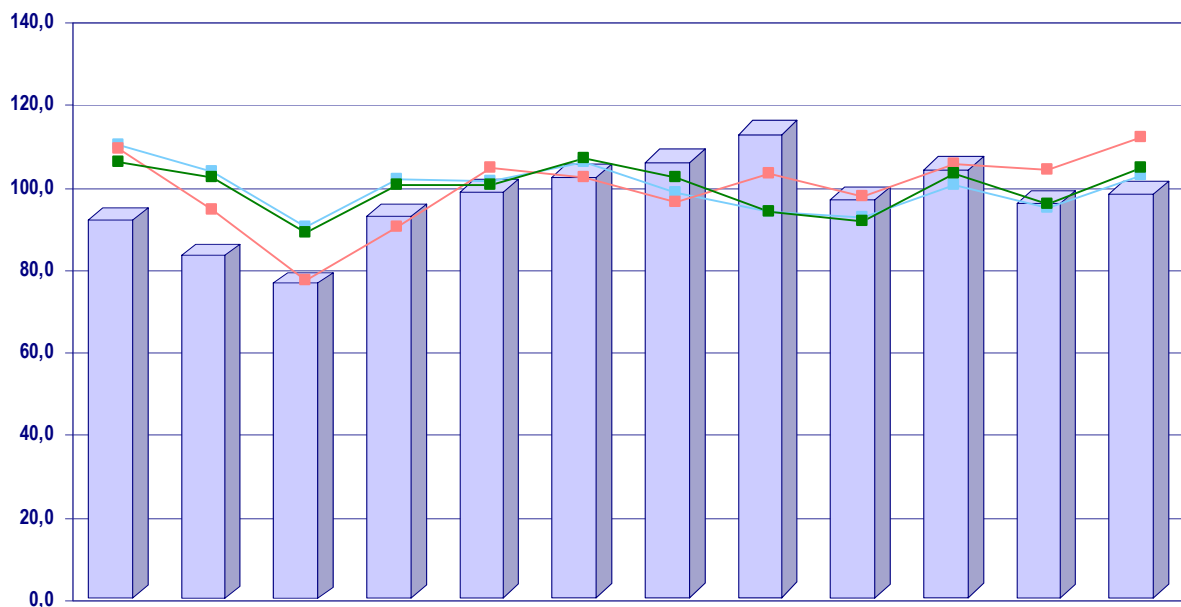
## Consumo de TV por targets



## Ranking de programas por cadenas

Nº Título	Título 2	REP.	P/S	Fecha	Nº Emis.	Dura. (min.)	Audi. Media	Share
<b>TV E1</b>	UNIVERSO:41.266			PENÍNSULA, BALEARES Y CANARIAS				
1 POST FUT.:L.CAMPEONES	MILAN-LIVERPOOL	N	P	25/05/05	1	18'	13.6	29.7
2 PRORR.FUTBOL:L.CAMPEO	MILAN-LIVERPOOL	N	P	25/05/05	1	39'	13.4	28.3
3 ANA Y LOS 7		N	P	30/05/05	5	79'	12.1	27.3
<b>La 2</b>	UNIVERSO:41.266			PENÍNSULA, BALEARES Y CANARIAS				
1 FUTBOL:C.UFEA	SPORTING LISBOA-CSKA MOSCU	N	P	18/05/05	1	112'	4.2	11.9
2 SABER Y GANAR		N	P	24/05/05	18	26'	4.1	13.5
3 TENIS:ROLAND GARROS	R.NADAL-R.FEDERER	N	P	31/05/05	17	136'	3.4	12.8
<b>TELE 5</b>	UNIVERSO:41.266			PENÍNSULA, BALEARES Y CANARIAS				
1 LOS SERRANO		N	P	04/05/05	4	94'	16.5	37.4
2 POST FORMULA 1:G.P.EU		N	P	29/05/05	1	25'	14.7	47.1
3 FORMULA 1:G.P.ESPAÑA		N	P	08/05/05	3	114'	14.7	49.7
<b>ANTENA 3</b>	UNIVERSO:41.266			PENÍNSULA, BALEARES Y CANARIAS				
1 D.REG(AQUI NO HAY QUI	(PBC,8)ERASE UNA TRAGAPERRAS	N	P	18/05/05	4	106'	16.4	35.9
2 D.REG(EL PELICULON)	(PBC,8)EL ATAQUE DE LOS CLONES	N	P	16/05/05	3	178'	10.2	27.9
3 D.REG(SIN RASTRO)	(PBC,8)EL ASPIRANTE	N	P	12/05/05	11	45'	10.2	24.6
<b>CANAL +</b>	UNIVERSO:41.266			PENÍNSULA, BALEARES Y CANARIAS				
1 FRIENDS		N	P	30/05/05	21	27'	2.4	7.6
2 EL DIA DESPUES		N	P	16/05/05	5	81'	2.4	8.7
3 FUTBOL:L.ESPAÑOLA	BARCELONA-VILLARREAL	N	P	22/05/05	5	117'	2.3	6.5
<b>CANAL SUR</b>	UNIVERSO:7.344			ANDALUCÍA				
1 ARRAYAN		N	P	12/05/05	22	34'	13.9	34.7
2 FUTBOL:L.ESPAÑOLA	LEVANTE-BARCELONA	N	S	14/05/05	4	109'	13.4	39.6
3 MENU DA NOCHE		N	P	06/05/05	4	120'	13.0	37.0
<b>CANAL 2 ANDALUCIA</b>	UNIVERSO:7.344			ANDALUCÍA				
1 DORAEMON,GATO COSMICO		N	S	24/05/05	52	23'	6.5	17.3
2 SHIN-CHAN		N	P	11/05/05	30	23'	5.5	21.6
3 NONOCHAN		N	S	30/05/05	22	25'	5.0	14.6
<b>TV3</b>	UNIVERSO:6.476			CATALUÑA				
1 FUTBOL:L.ESPANYOLA	LEVANTE-BARCELONA	N	P	14/05/05	6	109'	21.5	57.2
2 ALGUNA PREGUNTA MES		N	P	16/05/05	5	17'	12.6	27.3
3 EFECTE MIRALL		N	P	10/05/05	5	20'	12.5	27.5
<b>CANAL 33</b>	UNIVERSO:6.476			CATALUÑA				
1 FORMULA 1:G.P.D'ESPAN		N	S	08/05/05	2	95'	8.1	25.2
2 FORMULA 1:G.P. DE MON		N	S	22/05/05	2	111'	6.7	21.3
3 FORMULA 1:G.P.EUROPA		N	S	29/05/05	1	87'	6.6	22.2
<b>ETB</b>	UNIVERSO:2.052			EUSKADI				
1 FUTBOLA:ESPANIAK.LIGA	LEVANTE-BARCELONA	N	P	14/05/05	4	109'	9.5	28.8
2 PILOTA:BURUZ BURUKO T	MTZ.DE IRUJO-PATXI RUIZ	N	S	22/05/05	4	69'	6.6	25.0
3 KIROLEZ KIROL		N	P	22/05/05	26	274'	4.6	16.3
<b>ETB2</b>	UNIVERSO:2.052			EUSKADI				
1 VAYA SEMANITA		N	P	26/05/05	4	87'	15.2	37.2
2 LA NOCHE DE... PRESEN		N	P	10/05/05	5	23'	11.0	24.7
3 DOMINGO SIN CORTES		N	P	08/05/05	5	91'	10.8	27.5
<b>TVG</b>	UNIVERSO:2.691			GALICIA				
1 FUTBOL:L.ESPAÑOLA	LEVANTE-BARCELONA	N	S	14/05/05	4	109'	14.2	39.5
2 LIBRO DE FAMILIA		N	P	15/05/05	5	75'	13.1	33.9
3 GALICIA NOTICIAS		N	P	26/05/05	23	30'	10.8	50.8
<b>TELEMADRID</b>	UNIVERSO:5.550			MADRID				
1 FUTBOL:L.ESPAÑOLA	R.MADRID-AT.MADRID	N	S	21/05/05	4	110'	13.5	38.2
2 EL MEGAHIT		N	P	24/05/05	5	124'	8.4	20.4
3 TOROS:F.SAN ISIDRO		N	P	15/05/05	1	111'	8.0	31.6
<b>CANAL 9</b>	UNIVERSO:4.328			C. VALENCIANA				
1 FUTBOL:L.ESPANYOLA	LEVANTE-BARCELONA	N	S	14/05/05	4	109'	15.5	45.1
2 AUTO IN DEFINITS		N	P	23/05/05	5	24'	10.5	24.4
3 CINE DE NIT		N	P	05/05/05	22	104'	10.0	23.2
<b>PUNT DOS</b>	UNIVERSO:4.328			C. VALENCIANA				
1 MINUT A MINUT		N	P	08/05/05	5	89'	2.3	5.2
2 BASQUET:L.ACB	UNICAJA-ETOSA ALICANTE	N	P	31/05/05	6	104'	2.1	5.9
3 HEIDI		N	S	27/05/05	22	24'	2.1	7.5

## Índice de estacionalidad de la publicidad



	Jun 04	Jul 04	Ago 04	Sep 04	Oct 04	Nov 04	Dic 04	Ene 05	Feb 05	Mar 05	Abr 05	May 05
--	--------	--------	--------	--------	--------	--------	--------	--------	--------	--------	--------	--------

LGRP	95,2	86,6	79,4	96,0	102,1	105,9	109,4	116,5	100,2	107,7	99,5	101,5
LMINUTOS	110,3	104,0	90,4	102,2	101,8	106,5	99,1	94,1	92,8	100,9	95,1	102,9
LINV(Euros en m	109,3	94,5	77,4	90,5	104,9	102,6	96,7	103,7	97,8	105,6	104,6	112,3
LN° INSERCIONES	106,2	102,4	89,4	100,9	100,6	107,0	102,6	94,4	92,0	103,5	96,2	104,8
GRP	243.021	220.849	202.496	244.888	260.621	270.141	279.236	297.166	255.787	274.851	253.838	259.005
MINUTOS	94.976	89.512	77.853	88.033	87.668	91.667	85.315	80.990	79.937	86.844	81.912	88.588
INV.(Euros en mi	715.703	618.856	506.684	592.334	686.986	672.035	633.174	679.192	640.238	691.309	684.980	735.177
N° INSERCIONES	264.882	255.270	222.935	251.626	250.872	266.708	255.795	235.491	229.537	258.064	239.901	261.330



GRP'S



MINUTOS



INVERSIÓN



N° INSERCIONES

## Ranking de anunciantes

Porcentaje Horizontal de GRP

	N° INS	MIN.	GRP's	INV.(€)	C/GRP	TVE1	TVE2	T5(A)	A3(A)	C+(A)	CST	C2A	TV3	K3-33	ETB1	ETB2	TVG	TM3	C9	PUN2	CMT	TVAC
DANONE,S.A.	8.417	2.859	6.657	19.191.555	2.883	18,0	3,8	32,0	25,5	0,3	5,0	0,4	5,4	0,2	0,1	1,5	1,6	1,1	3,5	0,0	0,8	0,8
SOCIEDAD NESTLE,A.E.P	4.101	1.264	4.641	12.500.090	2.693	15,7	1,3	29,3	32,3	.	6,8	0,7	4,5	0,5	0,1	1,2	2,0	2,9	2,4	0,2	0,0	0,1
TELEFONICA SERVICIOS	2.380	877	3.897	12.587.474	3.230	15,4	6,3	44,4	25,5	2,2	0,5	.	2,3	0,3	.	0,4	0,4	2,2	0,2	.	.	0,1
TELECINCO, S.A.	1.037	200	3.669	5.107.824	1.392	.	.	100,0	0,0	.	.	.	.	.	.	.	.	.	.	.	.	.
VODAFONE	2.506	1.084	3.127	10.644.046	3.404	24,6	4,7	31,4	30,2	1,1	1,1	.	2,5	0,5	.	0,3	0,4	2,2	0,5	.	0,3	0,4
PROCTER & GAMBLE ESPA	3.829	1.351	2.904	8.568.214	2.951	18,3	2,3	30,3	19,9	2,6	7,8	0,0	5,5	0,4	0,0	2,1	2,7	1,0	4,5	.	2,1	0,4
TELEFONICA DE ESPAÑA,	2.381	809	2.860	9.079.395	3.174	20,7	5,1	36,4	27,5	0,0	0,5	.	3,4	0,3	0,1	0,9	1,3	0,5	3,2	0,1	.	.
EL CORTE INGLES,S.A.	2.631	681	2.858	7.857.806	2.749	14,1	0,7	29,3	34,2	0,3	7,6	.	2,8	0,0	.	0,6	1,1	6,6	2,1	0,0	0,4	0,3
ANTENA 3 DE TELEVISIO	1.599	440	2.743	5.139.683	1.874	.	.	.	100,0	.	.	.	.	.	.	.	.	.	.	.	.	.
MAHOU-SAN MIGUEL CERV	3.438	1.357	2.714	13.145.915	4.844	18,4	10,0	12,8	31,6	2,7	4,9	0,8	2,7	0,5	0,0	0,5	1,2	5,9	6,0	0,3	1,3	0,3