



Las Audiencias de diciembre 2003

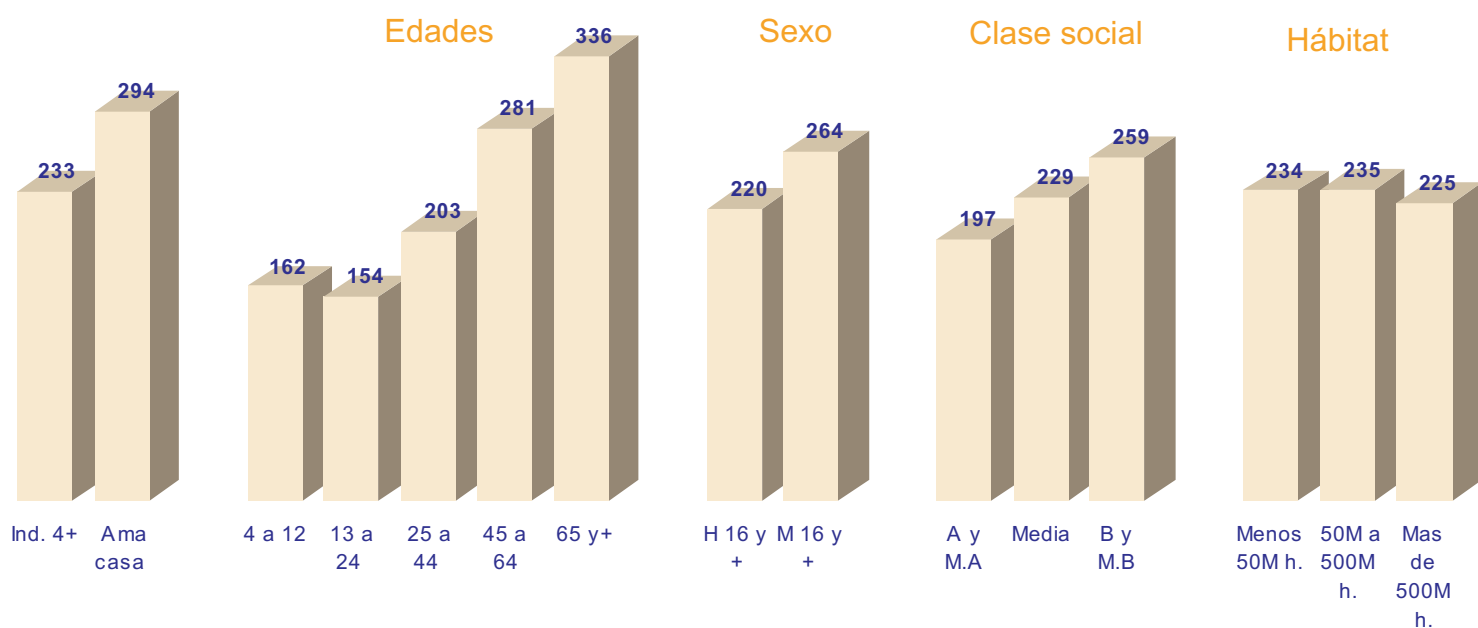
Boletín mensual de TNS Audiencia de Medios

Evolución del consumo de TV por Comunidades Autónomas

	Uni 03 (000)	Dic02	Ene03	Feb03	Mar03	Abr03	May03	Jun03	Jul03	Ago03	Sep03	Oct03	Nov03	Dic03
P,ByC	39,429	230	236	239	225	213	208	198	176	165	203	224	235	233
PyB	37,772	232	238	241	226	213	209	198	176	165	204	225	237	235
And.	7,083	233	237	246	233	224	213	207	183	183	214	234	243	244
Cat.	6,137	234	236	239	224	212	210	198	185	163	207	222	233	230
Eus.	2,017	212	224	226	211	197	205	198	174	149	191	210	221	222
Gal.	2,626	208	209	207	199	195	180	174	168	156	181	197	216	217
Mad.	5,26	230	241	237	226	211	213	206	178	158	206	229	236	234
Val.	4,045	231	248	254	241	221	221	208	174	162	210	230	244	236
CLM.	1,7	257	266	260	231	219	204	187	168	163	204	232	245	247
Res.	8,904	236	239	243	224	212	208	193	169	164	199	224	239	237
Can.	1,657	197	193	203	206	201	197	194	180	168	181	196	201	189

Individuos de 4 y más años

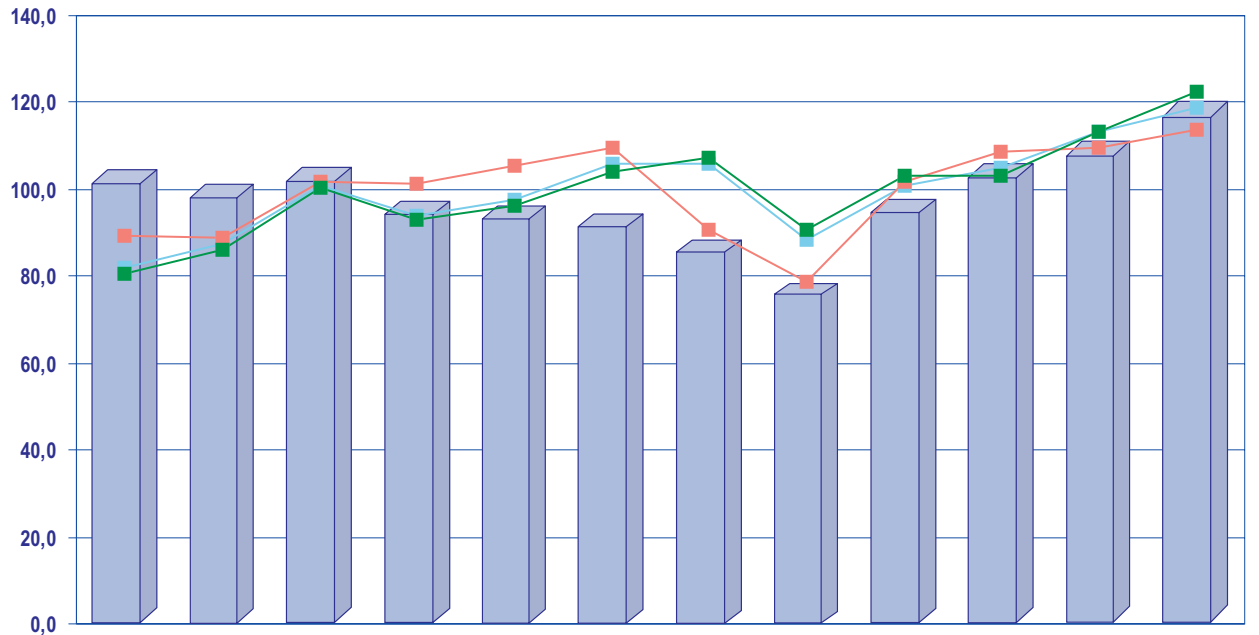
Consumo de TV por targets



Ranking de programas por cadenas

Nº	Título	Título 2	P/S	Fecha	Num. Emis.	Dura. (min.)	Audi. Media	Share
TVE1		UNIVERSO:39.429			PENÍNSULA, BALEARES Y CANARIAS			
1	CUENTAME COMO PASO		P	18/12/03	4	88'	17,9	41,1
2	CAMPANADAS FIN DE AÑO		P	31/12/03	1	22'	17,3	51,1
3	ANA Y LOS 7		P	22/12/03	3	90'	13,9	31,5
La 2		UNIVERSO:39.429			PENÍNSULA, BALEARES Y CANARIAS			
1	FUTBOL:LIGA CAMPEONES	MILAN-CELTA VIGO	P	09/12/03	1	110'	7,6	18,1
2	D.REG(CINE)	(PBC,6)ESPIAS COMO NOSOTROS	S	06/12/03	1	125'	4,9	12,7
3	D.REG(BRICOMANIA)	(PBC,8)	P	14/12/03	1	26'	4,4	14,7
TELE 5		UNIVERSO:39.429			PENÍNSULA, BALEARES Y CANARIAS			
1	LOS SERRANO		P	02/12/03	3	102'	17,5	40,5
2	HOSPITAL CENTRAL		P	10/12/03	3	100'	13,2	31,1
3	C.S.I.MIAMI		P	08/12/03	5	59'	12	26,5
ANTENA 3		UNIVERSO:39.429			PENÍNSULA, BALEARES Y CANARIAS			
1	AQUINO HAY QUIEN VIV		P	14/12/03	4	72'	18,1	39,9
2	D.REG(EL PELICULON)	(PBC,8)¿EN QUE PIENSAN LAS MUJERES?	S	17/12/03	1	156'	13,8	33,1
3	CINE		P	23/12/03	13	108'	11,4	27,9
CANAL + (A)		UNIVERSO:39.429			PENÍNSULA, BALEARES Y CANARIAS			
1	FRIENDS		P	30/12/03	23	26'	3,6	11,2
2	EL DIA DESPUES		P	08/12/03	4	71'	2,6	6,9
3	FUTBOL 7:TORNEO INTER	BARCELONA-INTER	P	28/12/03	1	35'	2,5	6,1
CANAL SUR		UNIVERSO:7.083			ANDALUCÍA			
1	FUTBOL:L.ESPAÑOLA	BARCELONA-R.MADRID	P	06/12/03	1	111'	22	52,8
2	ARRAYAN		P	16/12/03	11	31'	13,5	29,6
3	FUTBOL:L.ESPAÑOLA	VALENCIA-SEVILLA	P	20/12/03	1	113'	11,5	31,4
CANAL 2 ANDALUCIA		UNIVERSO:7.083			ANDALUCÍA			
1	SHIN CHAN		P	02/12/03	24	22'	7,6	19,1
2	DORAEMON GATO COSMICO		S	16/12/03	51	23'	5,5	15,8
3	CINE		P	09/12/03	27	104'	3,9	8,3
TV3		UNIVERSO:6.137			CATALUÑA			
1	FUTBOL:L.ESPANYOLA	BARCELONA-R. MADRID	P	06/12/03	1	111'	28,6	66,8
2	L'UN PER L'ALTRE		P	04/12/03	4	33'	15,7	36,1
3	TEATRE		P	30/12/03	1	98'	13,7	31,6
CANAL 33		UNIVERSO:6.137			CATALUÑA			
1	CIRQUE DU SOLEIL:ALEG		P	26/12/03	1	90'	3,8	10
2	FUTBOL:LL.ESPANY.OTRA	ALAVES-TERRASSA(2 DIVISIO)	S	06/12/03	1	113'	3,5	14,8
3	EMBRUIXADA		P	15/12/03	17	24'	3,5	10,4
ETB		UNIVERSO:2.017			EUSKADI			
1	FUTBOLA:ESPANIAK.LIGA	R.SOCIEDAD-VALENCIA	S	02/12/03	1	110'	14,9	31,1
2	FUTBOLA:ESPANIAK.LIGA	BARCELONA-R.MADRID	S	06/12/03	1	111'	14,2	42,9
3	KIROLEZ KIROL		P	02/12/03	22	137'	12,8	27,6
ETB2		UNIVERSO:2.017			EUSKADI			
1	CINE EXITO		P	28/12/03	4	187'	13,7	36,4
2	TELEBERRI 2		P	29/12/03	31	46'	10,2	28
3	TELEBERRI 1		P	31/12/03	31	39'	9,6	28,5
TVG		UNIVERSO:2.626			GALICIA			
1	FUTBOL:L.ESPAÑOLA	BARCELONA-R.MADRID	S	06/12/03	1	111'	20,7	51,9
2	CAMPANADAS FIN DE AÑO		S	31/12/03	1	20'	14,4	34,6
3	FUTBOL:L.ESPAÑOLA	CELTA VIGO-AT.MADRID(1 DIVISION)	S	13/12/03	1	110'	13,3	37,9
TELEMADRID		UNIVERSO:5.260			MADRID			
1	FUTBOL:L.ESPAÑOLA	BARCELONA-R.MADRID	S	06/12/03	1	111'	23,7	60,9
2	FUTBOL:L.ESPAÑOLA	CELTA VIGO-AT.MADRID	S	13/12/03	1	110'	15,7	45,9
3	FUTBOL:L.ESPAÑOLA	R.SOCIEDAD-VALENCIA	S	02/12/03	1	110'	11,8	25,4
CANAL 9		UNIVERSO:4.045			C. VALENIANA			
1	CINE TOTAL PELICULA		S	28/12/03	4	139'	16,7	38,1
2	FUTBOL:L.ESPAÑOLA	BARCELONA-R.MADRID	S	06/12/03	1	111'	15,8	46,8
3	FUTBOL:L.ESPAÑOLA	R.SOCIEDAD-VALENCIA	S	02/12/03	1	110'	14	30,3
PUNTO DOS		UNIVERSO:4.045			C. VALENIANA			
1	FUTBOL:LL.ESPANY.OTRA	LAS PALMAS-LEVANTE(2 DIVISION)	S	20/12/03	1	111'	2,7	9,9
2	LA LLIGA		P	20/12/03	3	147'	2,3	8,7
3	FUTBOL:LL.ESPANY.OTRA	RAYO VALLECANO-ALAVES(2 DIVISION)	S	13/12/03	1	113'	2,2	8,7
CMT		UNIVERSO:1.700			CASTILLA LA MANCHA			
1	FUTBOL:L.ESPAÑOLA	BARCELONA-R.MADRID	S	06/12/03	1	111'	16,9	39,7
2	COSAS DE CASA		P	10/12/03	23	21'	8,2	18,8
3	FESTIVAL DE FESTIVALE		P	30/12/03	1	165'	8	20,3
TVCANARIA		UNIVERSO:1.657			CANARIAS			
1	FUTBOL:L.ESPAÑOLA	BARCELONA-R.MADRID	S	06/12/03	1	111'	13,8	42,7
2	MANOLO VIEIRA EN DIRE		P	31/12/03	1	132'	8,2	31,5
3	FUTBOL:L.ESPAÑOLA	R.SOCIEDAD-VALENCIA	P	02/12/03	1	110'	8,1	24,6

Índice de estacionalidad de la publicidad



	Ene 03	feb-03	mar-03	abr-03	may-03	jun-03	jul-03	ago-03	sep-03	oct-03	nov-03	dic-03
I.GRP'S	104,7	101,5	104,8	97,0	96,1	94,4	88,3	78,1	97,8	105,8	111,1	120,3
I.MINUTOS	81,9	87,6	100,9	93,9	97,7	105,8	106,1	88,2	100,9	105,2	113,1	118,7
I.INV (€ en miles)	89,4	89,0	101,6	101,3	105,6	109,8	90,8	78,9	101,7	108,7	109,7	113,6
I.N° INSERCIÓNES	80,8	86,0	100,2	92,8	96,4	103,9	107,2	90,5	103,0	103,3	113,2	122,7
GRP'S	269.204	260.821	269.423	249.259	246.869	242.731	226.871	200.850	251.366	271.953	285.652	309.164
MINUTOS	65.761	70.313	80.980	75.425	78.463	84.983	85.228	70.816	81.006	84.439	90.821	95.312
INV. (€ en miles)	533.074	531.239	606.134	604.176	629.862	654.801	541.637	470.918	606.520	648.525	654.320	677.627
N° INSERCIÓNES	186.779	198.817	231.710	214.573	222.749	240.188	247.739	209.200	238.030	238.875	261.668	283.556



El índice representa el % de un mes respecto al mes promedio de los meses considerados

Ranking de anunciantes

		%horizontal de GRPs																					
		N° INS.	MIN.	GRP's	INV.(000)	C/GRP	TVE1	TVE2	T5(A)	A3(A)	C+(A)	CST	C2A	TV3	K3-33	ETB1	ETB2	TVG	TM3	C9	PUN2	CMT	TVAC
1	MYRURGIA,S.A	5.908	2410	7.448	17.958.015	2411	22,0	5,2	38,0	20,0	2,7	24	0,3	2,6	0,3	0,3	1,2	1,0	3,2	0,4	0,0	0,2	0,2
2	TELECINCO,S.A	2.307	557	6.133	9.535.432	1.555	33,8	0,7	31,0	28,2	.	1,2	.	24	0,3	.	.	.	1,2	0,9	.	.	0,2
3	PROCTER & GAMBLE ESPA	1.475	319	5.001	4.595.991	919	.	0,1	99,9
4	TELEFONICA SERVICIOS	5.287	1.944	4.736	12.897.784	2.723	22,8	6,9	27,6	21,4	2,3	3,0	0,3	4,0	0,6	0,2	1,3	1,5	3,8	2,6	0,0	1,2	0,4
5	MENSAJES MOVILES	2.066	778	4.625	11.070.153	2.393	17,9	5,4	44,3	24,0	1,9	0,7	.	1,6	0,1	0,0	0,5	0,3	2,8	0,4	.	.	.
6	L'OREAL PROCASA	3.560	762	4.425	5.578.744	1.261	2,9	1,7	23,0	71,2	0,1	.	.	0,1	0,0	0,0	0,9	0,0	0,1
7	HASBRO,S.A	1.607	509	4.190	7.461.868	1.781	34,6	3,1	29,5	29,9	.	0,6	0,1	0,5	0,0	0,0	0,3	0,3	0,6	0,3	0,0	0,2	.
8	FAMOSA-FABRICA AGRUPA	6.366	1.781	4.187	9.133.833	2.182	25,1	16,9	18,7	25,5	.	0,7	3,4	.	4,8	0,0	.	0,0	3,7	0,1	0,0	0,0	1,0
9	RADIO TELEVISION ESPA	13.705	4.160	3.748	11.497.922	3.068	15,1	27,7	11,5	14,5	.	0,5	4,1	0,1	4,9	.	.	1,5	3,0	13,9	1,7	1,4	0,1
10	ANTONIO PUIG,S.A	1.174	431	3.635	5.692.750	1.566	91,5	8,4	0,1