

Evolución del consumo de TV por Comunidades Autónomas

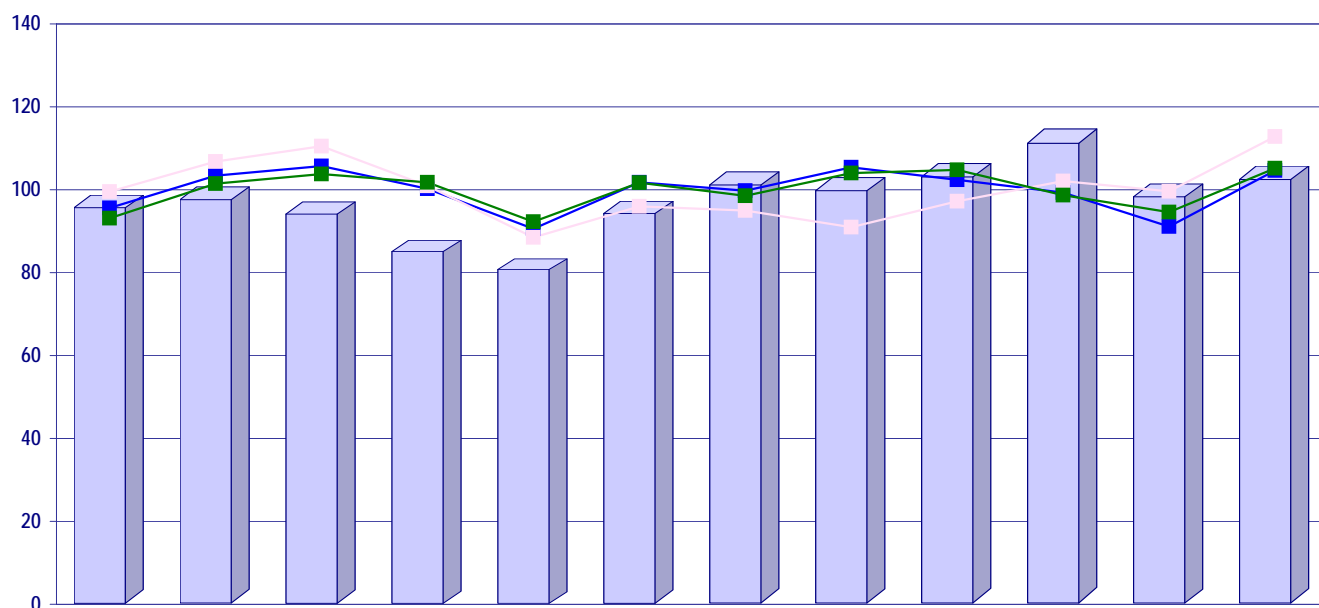
	Uni 06 (000)	Mar05	Abr05	May05	Jun05	Jul05	Ago05	Sep05	Oct05	Nov05	Dic05	Ene06	Feb06	Mar06
P,ByC	41555	225	221	213	205	186	172	206	224	237	232	244	240	231
PyB	39701	226	222	214	206	186	171	207	225	239	233	246	241	232
And.	7375	241	223	220	215	192	187	215	236	251	247	261	256	244
Cat.	6579	223	223	216	206	194	176	213	231	238	235	247	244	239
Eus.	2028	212	221	210	200	180	157	197	210	228	230	239	233	229
Gal.	2630	190	188	185	178	168	162	187	200	214	206	218	215	210
Mad.	5655	214	215	209	206	173	150	198	217	227	216	226	223	217
Val.	4403	227	231	222	210	186	167	215	230	246	239	260	251	241
CLM.	1805	234	223	207	203	181	178	202	224	244	239	245	237	226
Res.	9226	235	229	216	206	190	176	206	225	241	237	247	243	233
Can.	1854	202	200	202	194	189	180	191	197	200	201	208	208	197

Individuos de 4 y más años

Consumo de TV por targets



Índice de estacionalidad de la publicidad



	Abr 05	May 05	Jun 05	Jul 05	Ago 05	Sep 05	Oct 05	Nov 05	Dic 05	Ene 06	Feb 06	Mar 06
I.GRP	98,7	100,7	97,1	87,8	83,3	97,2	104,3	102,9	106,3	114,7	101,4	105,7
I.MINUTOS	95,6	103,4	105,7	100,2	90,6	101,8	99,8	105,4	102,4	99,3	91,1	104,6
I.INV(Euros en miles)	99,5	106,8	110,5	100,9	88,5	96,0	95,0	91,0	97,2	102,1	99,6	112,8
I.Nº INSERCIÓNES	93,1	101,5	103,8	101,8	92,3	101,7	98,5	104,0	104,8	98,7	94,6	105,2
GRP	253.838	259.005	249.646	225.739	214.104	249.964	268.127	264.662	273.415	294.881	260.897	271.841
MINUTOS	81.912	88.588	90.617	85.898	77.618	87.272	85.514	90.348	87.802	85.093	78.111	89.662
INV.(Euros en miles)	684.980	735.177	760.897	694.583	609.137	660.867	653.553	626.117	669.314	702.909	685.763	776.449
Nº INSERCIÓNES	239.901	261.330	267.320	262.302	237.805	261.877	253.579	267.973	269.986	254.260	243.653	270.868



Ranking de anunciantes

	Nº INS.	MIN.	GRP's	INV.(€)	C/GRP	PORCENTAJE HORIZONTAL DE GRP																
						TVE1	TVE2	T5(A)	A3(A)	CUATRO	CST	C2A	TV3	K3-33	ETB1	ETB2	TVG	TM3	C9	PUN2	CMT	TVAC
1 DANONE,S.A.	9.658	3.311	6.927	23.709.990	3.423	26,5	5,0	25,6	22,0	3,6	4,2	0,3	4,0	0,4	0,0	1,2	1,1	1,9	2,8	0,0	0,7	0,6
2 PROCTER & GAMBLE ESPA	9.273	3.320	5.196	20.225.560	3.893	14,6	2,8	21,0	18,3	10,5	6,5	0,7	7,0	0,2	0,3	2,1	3,0	3,8	6,7	0,3	1,9	0,3
3 MENSAJES MOVILES	6.647	1.184	4.867	5.812.740	1.194	10,0	2,0	22,8	51,3	13,7	0,1	.	.	0,0	.	.	.
4 L'OREAL PROCASA	2.251	760	4.183	11.270.170	2.694	18,8	1,8	40,5	30,2	4,5	0,8	0,1	0,9	0,0	0,0	0,3	0,4	0,5	0,8	0,0	0,3	.
5 SOCIEDAD NESTLE,A.E.P	4.064	1.153	3.449	10.381.100	3.010	12,3	5,6	30,8	26,2	3,5	4,3	1,5	7,9	1,2	0,0	0,3	0,7	3,6	1,4	0,2	0,2	0,2
6 TELEFONICA DE ESPAÑA,	1.862	704	3.141	10.537.210	3.355	24,8	1,7	31,6	29,9	3,7	.	.	4,6	0,2	.	.	.	2,0	1,1	.	.	0,4
7 NUTREXPA,S.A.	2.066	573	2.966	6.379.030	2.151	31,2	2,8	26,9	26,8	5,2	0,7	0,2	3,9	0,2	.	0,1	0,6	0,7	0,4	0,0	0,1	0,1
8 ENDESA EMPRESA NCAL.E	1.184	592	2.896	10.749.390	3.712	26,5	1,7	26,6	37,3	4,3	1,0	.	1,2	.	.	0,2	0,3	0,4	0,4	.	.	0,0
9 VOLKSWAGEN AUDI ESPAÑ	2.130	957	2.892	13.175.900	4.556	20,5	4,9	25,8	24,2	8,1	4,1	.	3,9	0,7	0,0	1,3	1,4	3,1	1,6	0,1	0,1	0,1
10 LECHE PASCUAL,S.A.	2.988	927	2.840	8.117.870	2.858	20,9	1,5	33,8	21,0	2,5	4,7	.	4,1	.	.	.	1,7	1,3	7,5	.	.	1,0