

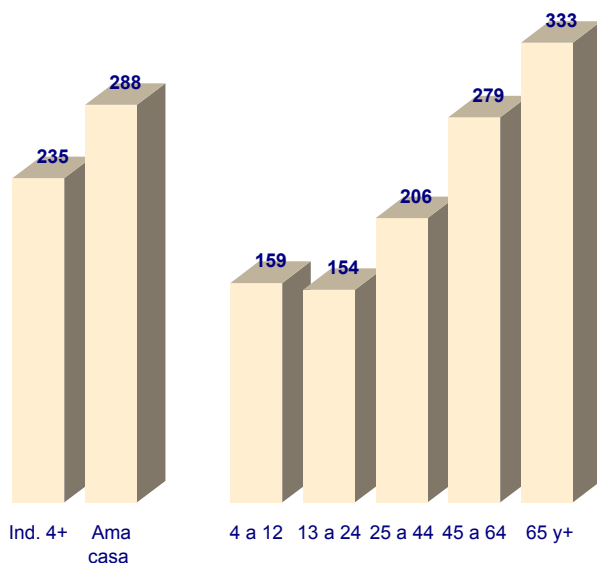
## Evolución del consumo de TV por Comunidades Autónomas

	Uni 06 (000)	Dic05	Ene06	Feb06	Mar06	Abr06	May06	Jun06	Jul06	Ago06	Sep06	Oct06	Nov06	Dic06
P.ByC	41555	232	244	240	231	213	211	210	187	174	207	224	235	235
PyB	39701	233	246	241	232	215	212	211	187	174	208	225	237	237
And.	7375	247	261	256	244	225	219	219	197	193	216	232	246	249
Cat.	6579	235	247	244	239	228	227	222	203	184	226	233	234	235
Eus.	2028	230	239	233	229	207	211	211	186	159	203	211	224	230
Gal.	2630	206	218	215	210	188	184	190	173	168	192	210	219	216
Mad.	5655	216	226	223	217	196	194	196	166	143	193	214	230	223
Val.	4403	239	260	251	241	225	228	229	194	171	220	234	251	247
CLM.	1805	239	245	237	226	214	207	200	177	171	198	212	231	233
Can.	1854	201	208	208	197	190	190	193	172	163	183	191	190	195
Ara.	1203	.	.	.	.	.	.	.	.	.	.	.	264	259
Ast.	1028	.	.	.	.	.	.	.	.	.	.	.	243	248
Bal.	936	.	.	.	.	.	.	.	.	.	.	.	239	246
Mur.	1256	.	.	.	.	.	.	.	.	.	.	.	231	228
Res.	4803	237	247	243	233	212	208	204	183	178	201	227	234	234

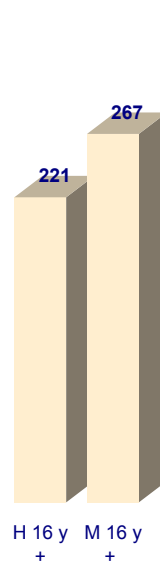
Individuos de 4 y más años

## Consumo de TV por targets

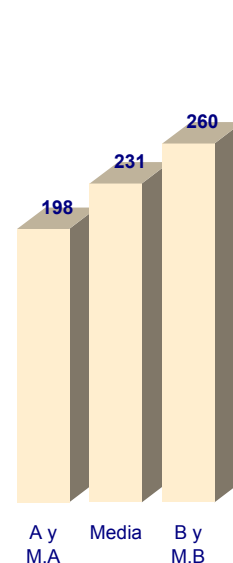
### Edades



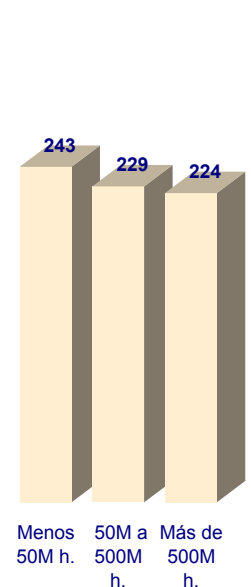
### Sexo



### Clase social



### Hábitat



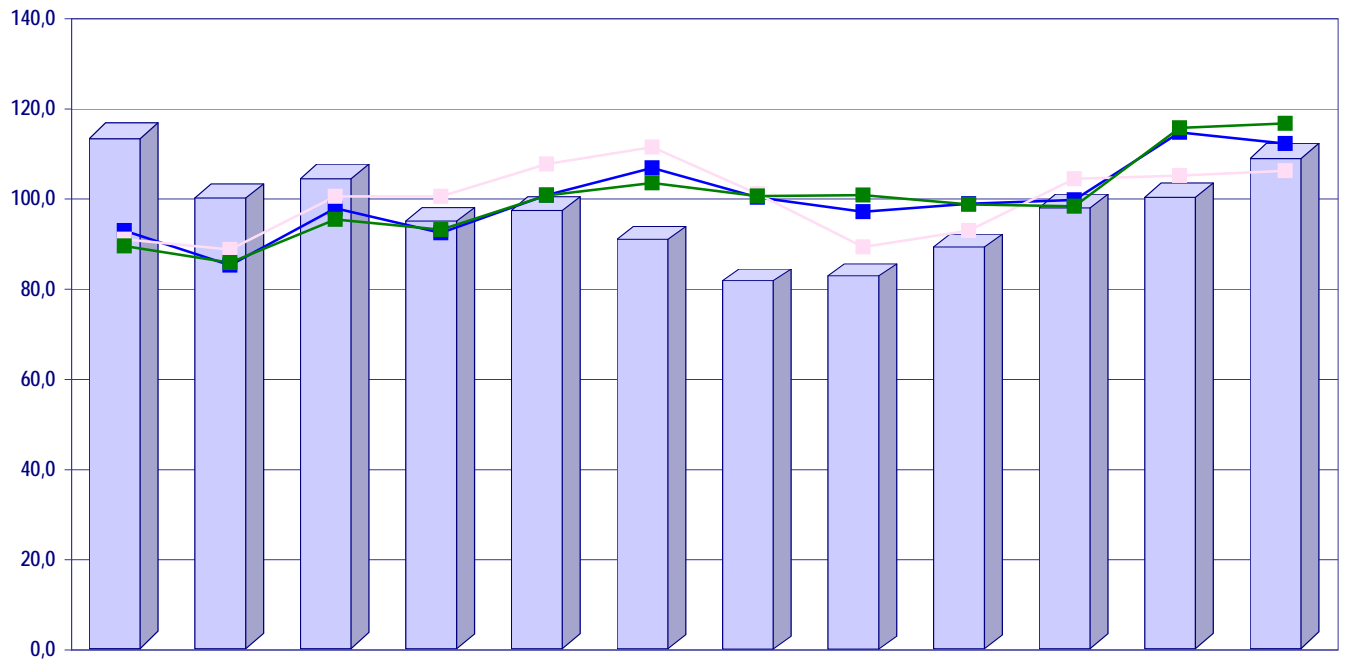
## Ranking de programas por cadenas

Nº	Título	Título 2	REP.	P/S	Fecha	Nº Emis.	Dura. (min.)	Audi. Media	Share
<b>TVE1</b>		UNIVERSO:41.555					PENÍNSULA, BALEARES Y CANARIAS		
	1 GALA 50 ANIVERSARIO T		N	P	07/12/06	1	198'	11.5	33.9
	2 CUENTAME COMO PASO		N	P	28/12/06	3	115'	11.4	26.3
	3 2006 PERDIENDO EL JUI		N	P	31/12/06	1	116'	10.3	38.6
<b>La 2</b>		UNIVERSO:41.555					PENÍNSULA, BALEARES Y CANARIAS		
	1 SABER Y GANAR		N	P	13/12/06	20	26'	3.4	11.4
	2 D.REG(LAS CLAVES ROM) (PBC,12)ASTURIAS		N	P	03/12/06	1	29'	2.6	6.2
	3 LAS CLAVES ROMANICO		N	P	03/12/06	1	29'	2.5	6.0
<b>TELE 5</b>		UNIVERSO:41.555					PENÍNSULA, BALEARES Y CANARIAS		
	1 HOSPITAL CENTRAL		N	P	13/12/06	7	113'	14.3	33.5
	2 C.S.I.MIAMI		N	P	11/12/06	4	53'	13.1	28.0
	3 OPERACION TRIUNFO		N	P	17/12/06	4	188'	11.6	29.5
<b>ANTENA 3</b>		UNIVERSO:41.555					PENÍNSULA, BALEARES Y CANARIAS		
	1 FUTBOL:LIGA DE CAMPEC BARCELONA-WERDE		N	S	05/12/06	1	111'	17.1	42.6
	2 D.REG(EL PELICULON) (PBC,12)BUSCANDO		N	P	27/12/06	4	123'	12.9	30.0
	3 MANOLO&BENITO		N	P	25/12/06	1	87'	10.7	25.8
<b>CUATRO</b>		UNIVERSO:41.555					PENÍNSULA, BALEARES Y CANARIAS		
	1 HOUSE		N	P	12/12/06	10	52'	8.9	21.1
	2 CALLEJEROS		N	P	08/12/06	7	35'	4.7	13.4
	3 HOUSE UNPLUGGED		N	P	05/12/06	1	19'	3.7	8.1
<b>LA SEXTA</b>		UNIVERSO:41.555					PENÍNSULA, BALEARES Y CANARIAS		
	1 FUTBOL:L.ESPAÑOLA SEVILLA-R.MADRID		N	P	09/12/06	4	113'	8.8	24.0
	2 FUTBOL:MUNDIAL DE CLU INTERNACIONAL-BAI		N	P	17/12/06	5	112'	3.8	25.2
	3 POST FUTBOL:MUNDIAL D INTERNACIONAL-BAI		N	P	17/12/06	1	23'	2.9	18.4
<b>CANAL SUR</b>		UNIVERSO:7.375					ANDALUCÍA		
	1 ARRAYAN		N	P	11/12/06	23	30'	14.4	30.8
	2 MENUEDA NOCHE		N	P	29/12/06	5	124'	10.9	25.9
	3 NOTICIAS 2		N	P	25/12/06	30	38'	10.2	28.1
<b>CANAL 2 ANDALUCIA</b>		UNIVERSO:7.375					ANDALUCÍA		
	1 DORAEMON,GATO COSMI		N	P	14/12/06	62	23'	4.6	12.8
	2 CINE		N	P	06/12/06	26	119'	3.9	9.6
	3 KOCHIKAME		N	P	19/12/06	17	26'	3.0	8.4
<b>TV3</b>		UNIVERSO:6.579					CATALUÑA		
	1 FUTBOL:L.ESPANYOLA BARCELONA-AT.MAC		N	P	21/12/06	4	112'	15.7	34.4
	2 POLONIA		N	P	07/12/06	5	36'	13.1	32.1
	3 CAÇADORS DE BOLETS		N	P	11/12/06	4	21'	12.9	27.3
<b>CANAL 33</b>		UNIVERSO:6.579					CATALUÑA		
	1 L'HOME DELS LLEONS		N	P	28/12/06	6	23'	3.7	8.4
	2 LLEGENDES		N	P	25/12/06	1	74'	3.1	9.7
	3 INUYASHA		N	S	04/12/06	18	24'	2.8	10.2
<b>ETB</b>		UNIVERSO:2.028					EUSKADI		
	1 PILOTA:LAU T'ERDIKO B MARTINEZ DE IRUJO		N	S	17/12/06	1	83'	9.4	28.1
	2 FUTBOLA:ADISKIDETASU EUSKADI-SERBIA		N	S	27/12/06	1	105'	9.1	22.8
	3 KIROLEZ KIROL		N	P	17/12/06	22	261'	5.4	15.7
<b>ETB2</b>		UNIVERSO:2.028					EUSKADI		
	1 TELEBERRI 2		N	P	10/12/06	31	48'	10.2	23.6
	2 EL DERBY		N	P	10/12/06	3	59'	9.7	24.6
	3 MI QUERIDO KLIKOWSKY		N	P	04/12/06	3	66'	9.1	19.3
<b>TVG</b>		UNIVERSO:2.630					GALICIA		
	1 LIBRO DE FAMILIA		N	P	03/12/06	3	74'	11.4	29.4
	2 GALICIA NOTICIAS		N	P	07/12/06	39	31'	10.5	42.8
	3 TELEXORNAL 1		N	P	07/12/06	31	52'	10.4	34.3
<b>TELEMADRID</b>		UNIVERSO:5.655					MADRID		
	1 EL MEGAHIT		N	P	29/12/06	5	133'	7.1	20.2
	2 CINE		N	P	10/12/06	80	168'	6.8	21.7
	3 BROMAS APARTE		N	P	19/12/06	27	18'	6.6	17.6
<b>CANAL 9</b>		UNIVERSO:4.403					C. VALENCIANA		
	1 AUTO IN DEFINITS		N	P	11/12/06	18	19'	11.3	23.8
	2 FUTBOL:L.ESPANYOLA R.ZARAGOZA-VALEN		N	S	16/12/06	3	113'	10.4	28.2
	3 NOTICIES 9:1		N	P	20/12/06	31	77'	10.2	33.9
<b>PUNT DOS</b>		UNIVERSO:4.403					C. VALENCIANA		
	1 MEDI AMBIENT		N	P	20/12/06	20	29'	2.2	4.9
	2 ANIMALS TRIBALS		N	P	06/12/06	3	52'	2.1	4.6
	3 FUTBOL:LL.ESPANY.ALTR ELCHE-MURCIA(2 DI' N		N	S	16/12/06	6	112'	1.9	7.5
<b>CMT</b>		UNIVERSO:1.805					CASTILLA LA MANCHA		
	1 SUPERCINE SIN CORTES		N	P	14/12/06	4	106'	7.2	16.7
	2 CMT NOTICIAS 2		N	P	06/12/06	20	34'	7.2	21.8
	3 TOROS		N	P	06/12/06	8	139'	7.0	23.1

## Ranking de programas por cadenas

Nº	Título	Título 2	REP.	P/S	Fecha	Nº Emis.	Dura. (min.)	Audi. Media	Share
<b>TVCANARIA</b>		UNIVERSO:1.854				CANARIAS			
1	CAMPANADAS FIN DE AÑC		N	P	31/12/06	1	19'	9.0	31.0
2	HOLA QUITAL		N	P	31/12/06	1	84'	8.0	30.3
3	EN CLAVE DE JA		N	P	03/12/06	6	86'	6.2	15.8
<b>ATV</b>		UNIVERSO:1.203				ARAGÓN			
1	ARAGON NOTICIAS 1		N	P	06/12/06	31	44'	4.7	15.4
2	CAMPANADAS DE FIN DE		N	S	31/12/06	1	22'	4.3	12.9
3	DOLMEN		N	P	16/12/06	3	196'	3.6	9.3
<b>TPA</b>		UNIVERSO:1.028				ASTURIAS			
1	FUTBOL:L.ESPAÑOLA OT.	NUMANCIA-SPORTIN	N	S	09/12/06	4	112'	7.3	23.8
2	NO SOLO FUTBOL		N	P	09/12/06	11	149'	5.9	19.4
3	LA PUERTA DEL CIELO		N	P	23/12/06	2	42'	3.7	13.5
<b>IB3</b>		UNIVERSO:936				BALEARES			
1	FISCAL CHASE		N	P	03/12/06	6	40'	6.0	13.3
2	JUST FOR LAUGHS		N	P	06/12/06	22	24'	5.9	15.5
3	CINEMA 2		N	P	08/12/06	17	103'	5.5	19.0
<b>7RM</b>		UNIVERSO:1.256				MURCIA			
1	FUTBOL:L.ESPAÑOLA OT.	LORCA-MURCIA(2 DI'	N	S	02/12/06	4	110'	2.1	8.2
2	CINE		N	P	25/12/06	108	154'	1.9	8.7
3	LA 7 EN JUEGO		N	P	02/12/06	5	137'	1.8	7.0

## Índice de estacionalidad de la publicidad



	Ene 06	Feb 06	Mar 06	Abr 06	May 06	Jun 06	Jul 06	Ago 06	Sep 06	Oct 06	Nov 06	Dic 06
I.GRP	116,9	103,4	107,8	98,1	100,5	93,9	84,5	85,6	92,2	101,1	103,6	112,4
I.MINUTOS	93,0	85,3	98,0	92,5	100,9	106,9	100,4	97,2	99,0	99,8	114,8	112,3
I.INV(Euros en miles)	91,1	88,8	100,6	100,6	107,8	111,5	101,2	89,4	93,0	104,5	105,2	106,3
I.N° INSERCIÓNES	89,6	85,9	95,5	93,2	100,8	103,6	100,7	100,9	98,8	98,4	115,8	116,8
GRP	294.881	260.897	271.841	247.530	253.456	236.711	213.080	215.854	232.634	254.932	261.215	283.423
MINUTOS	85.093	78.111	89.662	84.631	92.403	97.817	91.879	88.974	90.660	91.374	105.040	102.786
INV.(Euros en miles)	702.909	685.763	776.449	776.730	831.889	860.938	781.349	690.091	717.648	806.663	811.855	820.733
N° INSERCIÓNES	254.260	243.653	270.868	264.519	286.036	293.891	285.590	286.191	280.368	279.157	328.408	331.253

■ GRP     
 —■— MINUTOS     
 —■— INVERSIÓN     
 —■— N° INSERCIÓNES

## Ranking de anunciantes

	N° INS.	MIN.	GRP's	INV.(€)	C/GRP	PORCENTAJE HORIZONTAL DE GRP																					
						TVE1(A)	TVE2(A)	T5(A)	A3(A)	4	LA 6	CST	C2A	TV3	K3-33	ETB1	ETB2	TVG	TM3	C9	PUN2	CMT	TVAC	ATV	TPA	IB3	7RM
PROCTER & GAMBLE ESPA	10.011	2.692	7.476	21.197.840	2.836	18,9	3,5	18,6	18,5	17,5	6,4	3,6	0,2	3,6	0,2	0,1	1,0	1,2	2,7	3,1	0,1	1,0	0,0	.	.	.	.
L'OREAL PROCASA	1.964	603	4.874	12.215.160	2.506	21,2	2,5	38,3	29,6	7,4	1,0	.	.	.	.	.	.	.	.	.	.	.	.	.	.	.	.
MYRURGIA,S.A	2.534	560	4.862	8.405.750	1.729	51,8	0,2	22,7	13,9	5,7	3,0	0,4	0,0	1,1	0,0	0,0	0,1	0,2	0,2	0,5	0,0	0,1	.	.	.	.	.
ANTONIO PUIG,S.A.	3.445	607	4.629	8.589.390	1.855	31,9	.	29,2	19,7	8,2	5,6	0,7	0,0	1,9	0,0	0,0	0,4	0,4	0,6	1,1	0,0	0,3	.	.	.	.	.
MENSAJES MOVILES	4.938	1.098	4.325	5.447.770	1.260	7,4	1,9	18,8	48,0	17,3	6,4	.	.	0,0	0,0	.	0,1	.	.	.	.	.	.	.	.	.	.
FRANCE TELECOM SPAIN,	1.905	627	4.243	9.991.440	2.355	24,7	2,9	33,6	26,7	9,4	1,2	.	.	0,8	.	.	0,4	.	.	.	.	.	0,3	.	.	.	.
XFERA MOVILES,S.A.	2.255	577	3.679	7.840.580	2.131	28,4	6,2	23,2	34,6	5,0	2,6	.	.	.	.	.	.	.	.	.	.	.	.	.	.	.	.
JOHNSON & JOHNSON,S.A	3.994	969	3.398	8.203.760	2.414	34,4	8,2	20,7	.	18,5	5,2	3,1	0,3	2,7	0,1	0,1	0,9	1,2	1,7	1,9	0,1	1,0	.	.	.	.	.
COOP.CONSUMO EROSKI	1.763	318	3.217	6.004.590	1.867	24,2	2,1	32,9	33,5	6,4	.	.	.	.	.	0,1	0,9	.	.	.	.	.	.	.	.	0,0	.
TELEFONICA SERVICIOS	1.975	1.075	3.119	15.446.390	4.952	14,0	2,9	45,4	20,1	6,3	4,0	0,4	.	4,4	0,1	.	0,4	0,4	1,4	0,1	.	.	.	.	.	.	.