



Las Audiencias de febrero 2004

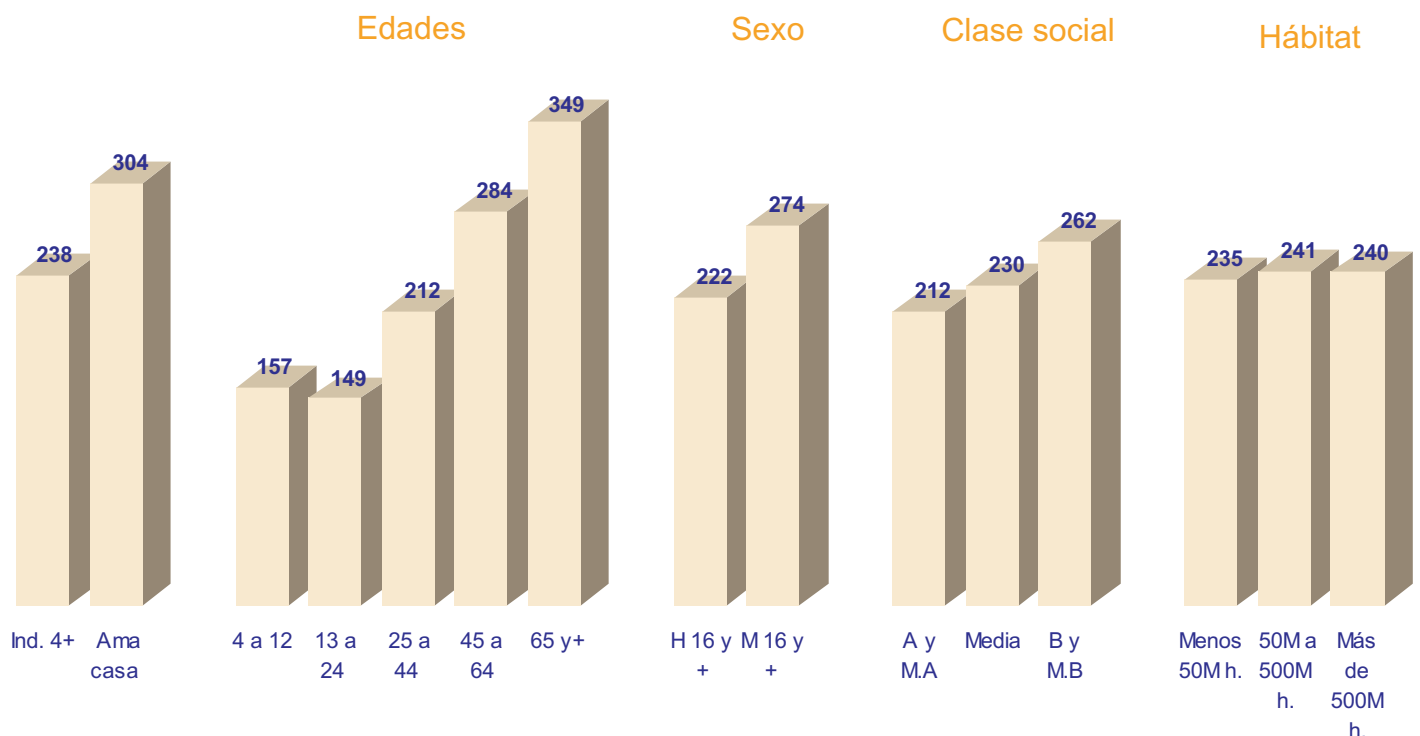
Boletín mensual de TNS Audiencia de Medios

Evolución del consumo de TV por Comunidades Autónomas

	Uni 04 (000)	Feb03	Mar03	Abr03	May03	Jun03	Jul03	Ago03	Sep03	Oct03	Nov03	Dic03	Ene04	Feb04
P,ByC	40,805	239	225	213	208	198	176	165	203	224	235	233	234	238
PyB	38,951	241	226	213	209	198	176	165	204	225	237	235	236	240
And.	7.290	246	233	224	213	207	183	183	214	234	243	244	239	244
Cat.	6,339	239	224	212	210	198	185	163	207	222	233	230	234	244
Eus.	2,043	226	211	197	205	198	174	149	191	210	221	222	227	228
Gal.	2,679	207	199	195	180	174	168	156	181	197	216	217	213	203
Mad.	5,449	237	226	211	213	206	178	158	206	229	236	234	238	240
Val.	4,262	254	241	221	221	208	174	162	210	230	244	236	241	250
CLM.	1,736	260	231	219	204	187	168	163	204	232	245	247	251	255
Res.	9,152	243	224	212	208	193	169	164	199	224	239	237	238	238
Can.	1,853	203	206	201	197	194	180	168	181	196	201	189	190	200

Individuos de 4 y más años

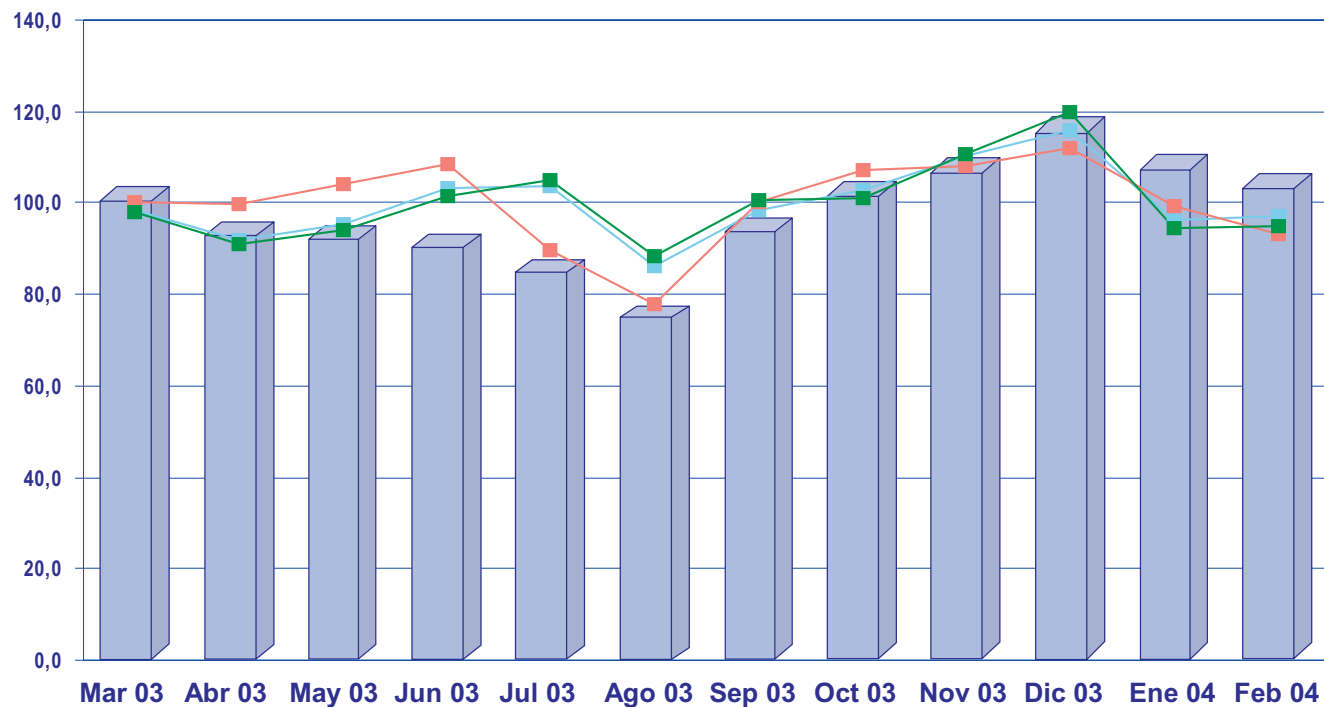
Consumo de TV por targets



Ranking de programas por cadenas

Nº	Título	Título 2	P/S	Fecha	Nº Emis.	Dura. (m in.)	Audi. Media	Share
TVE1		UNIVERSO:40.805			PENÍNSULA, BALEARES Y CANARIAS			
1	CRUZY RAYA.COM		P	29/02/04	5	39'	14,9	30,8
2	ANA Y LOS 7		P	23/02/04	4	89'	14,8	31,3
3	FUTBOL:LIGA CAMPEONES	DEPOR CORUÑA-JUVENTUS	P	25/02/04	1	113'	12,9	30,6
La 2		UNIVERSO:40.805			PENÍNSULA, BALEARES Y CANARIAS			
1	SABER Y GANAR		P	27/02/04	18	27'	5	14,8
2	BRICOMANIA		P	22/02/04	2	28'	4,7	14,4
3	D.REG(BRICOMANIA)	(PBC,8)	P	29/02/04	1	26'	4,7	13,7
TELE 5		UNIVERSO:40.805			PENÍNSULA, BALEARES Y CANARIAS			
1	LOS SERRANO		P	19/02/04	5	104'	18,7	42,1
2	7 VIDAS		P	08/02/04	7	60'	13,3	29,9
3	EL COMISARIO		P	25/02/04	4	92'	12,9	29,5
ANTENA 3		UNIVERSO:40.805			PENÍNSULA, BALEARES Y CANARIAS			
1	D.REG(EL PELICULON)	(PBC,8)GLADIATOR	P	16/02/04	1	192'	12,7	34,3
2	D.REG(CASIPERFECTOS)	(PBC,8)	P	20/02/04	4	48'	11,1	25,9
3	MANOLITO GAFOTAS		P	01/02/04	5	84'	10,3	22,6
CANAL + (A)		UNIVERSO:40.805			PENÍNSULA, BALEARES Y CANARIAS			
1	EL DIA DESPUES		P	16/02/04	4	73'	3,2	9,1
2	FUTBOL:L.ESPAÑOLA	R.MADRID-VALENCIA	P	15/02/04	1	110'	2	4,8
3	NOTICIAS CNN+		P	18/02/04	21	16'	1,8	4,2
CANAL SUR		UNIVERSO:7.290			ANDALUCÍA			
1	FUTBOL:L.ESPAÑOLA	R.MADRID-MALAGA	P	07/02/04	2	110'	15,7	39,1
2	ARRAYAN		P	12/02/04	16	36'	14,6	31,8
3	FUTBOL:L.ESPAÑOLA	R.BETIS-SEVILLA	P	28/02/04	1	111'	14,2	37,1
CANAL 2 ANDALUCIA		UNIVERSO:7.290			ANDALUCÍA			
1	SHIN-CHAN		P	11/02/04	22	23'	8,3	23,3
2	SHIN-CHAN		P	02/02/04	1	23'	6,1	17,5
3	DORAEMON,GATO COSMICO		S	17/02/04	39	23'	6	17,1
TV3		UNIVERSO:6.339			CATALUÑA			
1	FUTBOL:L.ESPANYOLA	VALENCIA-BARCELONA	P	21/02/04	1	110'	19,7	47,4
2	L'UN PER L'ALTRE		P	19/02/04	4	45'	14,6	31,2
3	30 MINUTS		P	01/02/04	5	31'	14	28,8
CANAL 33		UNIVERSO:6.339			CATALUÑA			
1	SHIN-CHAN		S	25/02/04	46	20'	4,8	16,2
2	BASQUET:COPA DEL REI	DKV JOVENT-F.C.BARCELO	S	28/02/04	1	106'	4,8	16,7
3	LA NIT AL DIA		P	18/02/04	20	81'	4,1	15,4
ETB		UNIVERSO:2.043			EUSKADI			
1	FUTBOLA:ESPAÑIA K.LIGA	R.SOCIEDAD-ATH.BILBAO	S	14/02/04	1	111'	15,7	46
2	FUTBOLA:ESPAÑIA K.LIGA	VALENCIA-BARCELONA	P	21/02/04	1	110'	10,2	27,7
3	FUTBOLA:ESPAÑIA K.LIGA	R.MADRID-MALAGA	P	07/02/04	1	110'	8,7	23,4
ETB2		UNIVERSO:2.043			EUSKADI			
1	TELEBERRI 1		P	27/02/04	29	57'	11,4	35,2
2	TELEBERRI 2		P	16/02/04	28	49'	11,4	27,8
3	CINE SIN CORTES		P	20/02/04	3	77'	9,4	24,4
TVG		UNIVERSO:2.679			GALICIA			
1	LUAR		P	20/02/04	9	166'	13	35,5
2	FUTBOL:L.ESPAÑOLA	R.MADRID-MALAGA	S	07/02/04	1	110'	11,1	30,3
3	FUTBOL:L.ESPAÑOLA	R.BETIS-SEVILLA	S	28/02/04	1	111'	10,9	29,9
TELEMADRID		UNIVERSO:5.449			MADRID			
1	FUTBOL:L.ESPAÑOLA	R.MADRID-MALAGA	S	07/02/04	1	110'	16,8	45,2
2	FUTBOL:L.ESPAÑOLA	VALENCIA-BARCELONA	S	21/02/04	1	110'	13,5	34,9
3	FUTBOL:L.ESPAÑOLA	R.BETIS-SEVILLA	S	28/02/04	1	111'	11,7	30,7
CANAL 9		UNIVERSO:4.262			C. VALENIANA			
1	FUTBOL:L.ESPANYOLA	VALENCIA-BARCELONA	S	21/02/04	1	110'	17,9	46,7
2	FUTBOL:C.UEFA	VALENCIA-BESIKTAS	S	26/02/04	1	111'	11,7	26,3
3	C.9 PRESENTA... PELIC		S	02/02/04	4	115'	11,5	24,2
PUNTOS		UNIVERSO:4.262			C. VALENIANA			
1	FUTBOL:LL.ESPANY.OTRA	ELCHE-LEVANTE(2 DIVISIO)	S	07/02/04	1	112'	2,8	10,3
2	MINUTA MINUT		P	15/02/04	5	129'	2,4	6
3	FUTBOL:LL.ESPANY.OTRA	TERRASSA-ELCHE (2 DIVISIO)	S	28/02/04	1	111'	2,3	7,6
CMT		UNIVERSO:1.736			CASTILLA LA MANCHA			
1	FUTBOL:L.ESPAÑOLA	R.MADRID-MALAGA	S	07/02/04	1	110'	12,1	30,3
2	FUTBOL:L.ESPAÑOLA	VALENCIA-BARCELONA	S	21/02/04	1	110'	9,6	24
3	CASTILLA LA MANCHA:UN		P	11/02/04	8	28'	8,1	17,3
TVCANARIA		UNIVERSO:1.853			CANARIAS			
1	GALA ELECCION DRAG QU		P	20/02/04	1	210'	13,6	39,4
2	GALA ELECCION REINA C		P	18/02/04	6	200'	9,5	31,9
3	FUTBOL:L.ESPAÑOLA	VALENCIA-BARCELONA	P	21/02/04	1	110'	9,3	32

Índice de estacionalidad de la publicidad



I.GRP	103,7	95,9	95,0	93,4	87,3	77,3	96,7	104,6	109,9	118,9	110,8	106,5
I.MINUTOS	98,5	91,7	95,4	103,3	103,6	86,1	98,5	102,7	110,4	115,9	96,4	97,3
I.INV(Euros en miles)	100,2	99,9	104,1	108,3	89,6	77,9	100,3	107,2	108,2	112,0	99,1	93,3
I.Nº INSERCIONES	98,0	90,8	94,2	101,6	104,8	88,5	100,7	101,1	110,7	120,0	94,5	95,1
GRP	269.423	249.259	246.869	242.731	226.871	200.850	251.366	271.953	285.652	309.164	288.019	276.813
MINUTOS	80.980	75.425	78.463	84.983	85.228	70.816	81.006	84.439	90.821	95.312	79.241	80.042
INV.(Euros en miles)	606.134	604.176	629.862	654.801	541.637	470.918	606.520	648.525	654.320	677.627	599.252	563.989
Nº INSERCIONES	231.710	214.573	222.749	240.188	247.739	209.200	238.030	238.875	261.668	283.556	223.386	224.880



El índice representa el % de un mes respecto al mes promedio de los meses considerados

Ranking de anunciantes

	Porcentaje horizontal de GRP's																					
	Nº INS.	MIN.	GRP's	INV.(000)	C/GRP	TVE1	TVE2	T5(A)	A3(A)	C+(A)	CST	C2A	TV3	K3-33	ETB1	ETB2	TVG	TM3	C9	PUN2	GMT	TVAC
DANONE,SA	8.533	3.014	7.474	16.080.789	2.152	27,4	2,6	25,1	27,2	0,2	2,1	0,1	6,0	0,3	0,0	1,2	1,0	3,1	1,2	0,0	1,8	0,7
Soc.NESTLE/AEP	3.771	1.152	5.490	10.222.085	1.862	19,1	5,5	37,2	25,7	.	3,3	0,4	4,5	0,5	0,0	0,4	0,4	1,6	0,9	.	.	0,5
PROCTER&GAMBLE	6.234	2.271	4.871	14.259.866	2.927	5,7	7,6	35,5	21,5	1,1	5,7	0,2	5,7	0,7	0,3	1,7	2,5	5,2	4,0	0,1	1,8	0,6
LEO-PASCUAL,SA	4.152	1.318	4.815	9.796.701	2.035	24,9	1,9	20,9	35,7	.	5,3	.	3,1	.	.	.	1,9	3,0	3,4	.	.	.
HENKEL IBERCASA	2.634	760	4.773	7.856.945	1.646	32,2	3,8	25,3	27,7	1,4	1,8	.	4,2	0,3	0,1	0,2	0,3	1,2	1,1	.	0,2	0,3
TELEINCO,SA	3.444	1.086	4.028	9.462.100	2.349	30,3	7,3	27,7	18,0	4,4	1,2	0,1	5,0	0,8	0,2	0,9	0,4	3,0	0,3	.	.	0,3
FODESPAÑA,SA	988	214	3.639	3.928.672	1.080	.	0,2	99,8
MENSALES MOILES	1.637	479	3.378	5.690.167	1.685	17,5	4,3	23,4	45,2	0,9	2,3	.	1,9	0,1	0,1	1,4	0,6	0,6	1,3	.	0,5	0,1
NUTREXPA,SA	3.672	781	3.279	4.146.347	1.264	2,8	1,6	37,1	54,9	1,6	.	.	0,2	0,2	.	1,5	0,0	0,2	.	.	0,0	0,0
J.GARCIA CARRION,SA	2.535	1.009	3.151	4.998.803	1.586	19,6	11,3	17,1	44,9	.	0,9	1,2	3,0	0,8	.	.	.	0,5	0,3	0,0	.	0,2