

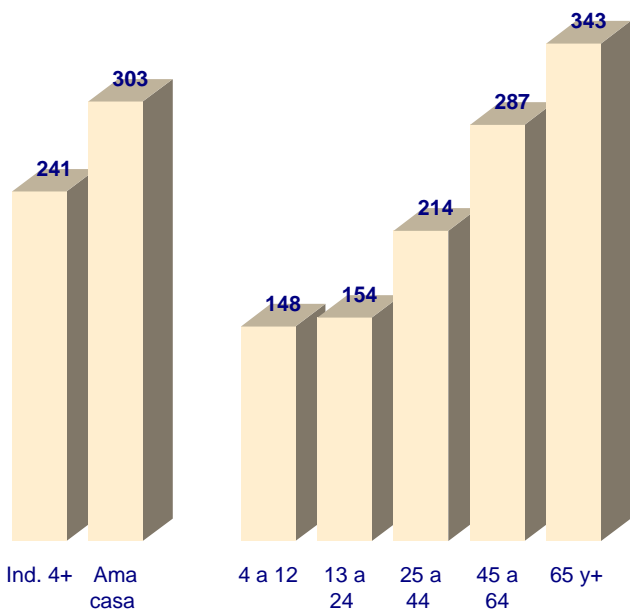
Evolución del consumo de TV por Comunidades Autónomas

	Univ.	Feb06	Mar06	Abr06	May06	Jun06	Jul06	Ago06	Sep06	Oct06	Nov06	Dic06	Ene07	Feb07
P,ByC	42022	240	231	213	211	210	187	174	207	224	235	235	243	241
PyB	40137	241	232	215	212	211	187	174	208	225	237	237	245	242
And.	7445	256	244	225	219	219	197	193	216	232	246	249	260	263
Cat.	6679	244	239	228	227	222	203	184	226	233	234	235	241	239
Eus.	2031	233	229	207	211	211	186	159	203	211	224	230	243	233
Gal.	2630	215	210	188	184	190	173	168	192	210	219	216	216	218
Mad.	5746	223	217	196	194	196	166	143	193	214	230	223	235	228
Val.	4487	251	241	225	228	229	194	171	220	234	251	247	255	248
CLM.	1829	237	226	214	207	200	177	171	198	212	231	233	244	240
Can.	1885	208	197	190	190	193	172	163	183	191	190	195	207	208
Ara.	1211	264	259	267	273
Ast.	1025	243	248	248	243
Bal.	957	239	246	247	244
Mur.	1279	231	228	240	229
Res.	4818	243	233	212	208	204	183	178	201	227	234	234	240	238

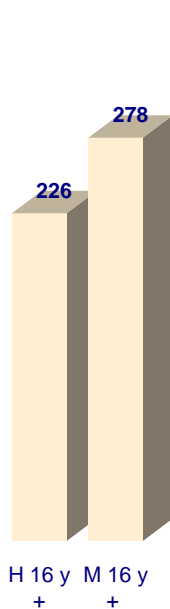
Individuos de 4 y más años

Consumo de TV por targets

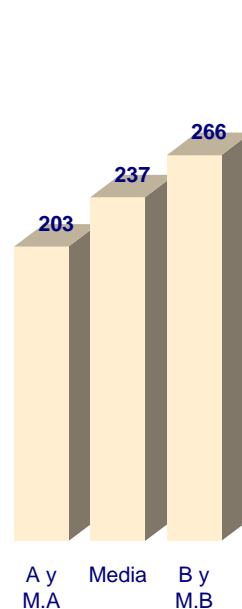
Edades



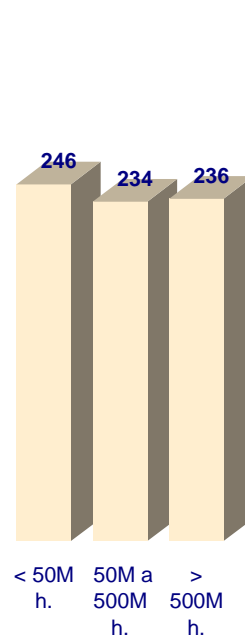
Sexo



Clase social



Hábitat



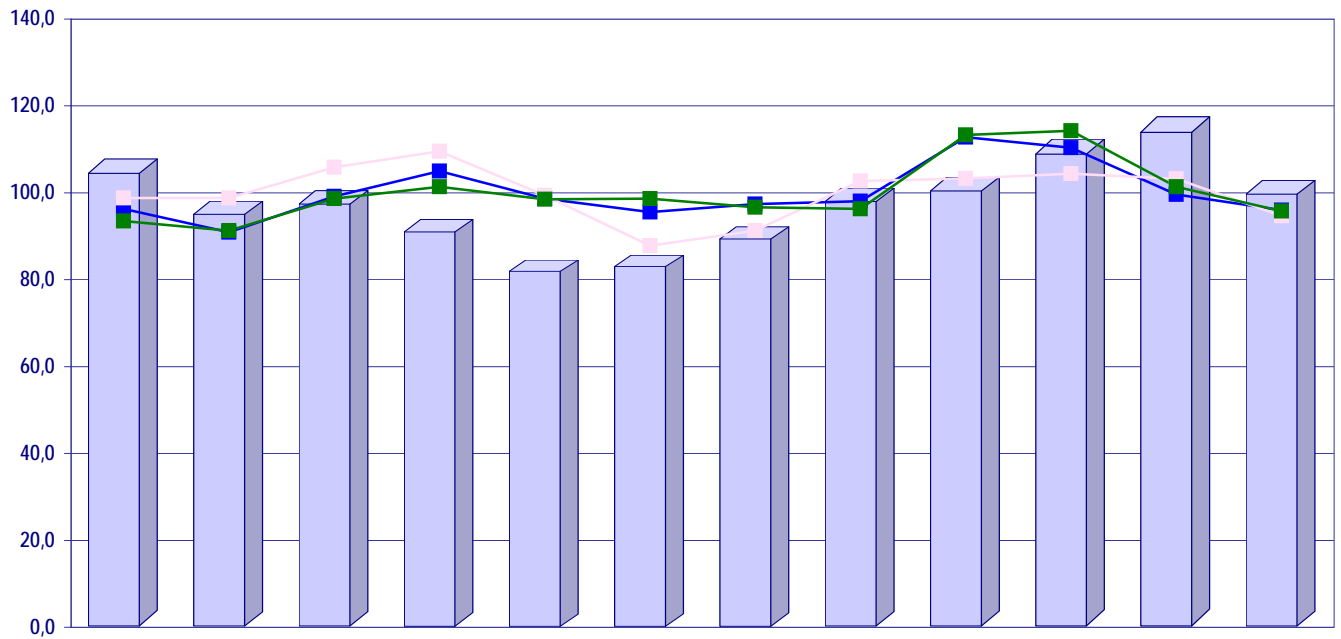
Ranking de programas por cadenas

Nº	Título	Título 2	REP.	P/S	Fecha	Nº Emis.	Dura. (min.)	Audi. Media	Share
TVE1		UNIVERSO:42.022							
1	FUTBOL:AMISTOSO	INGLATERRA-ESPAÑ	N	P	07/02/07	1	108'	14.7	32.3
2	CUENTAME COMO PASO		N	P	08/02/07	4	116'	14.0	31.7
3	TELEDIARIO 2		N	P	08/02/07	20	49'	9.1	23.1
La 2		UNIVERSO:42.022							
1	BALONCESTO:COPA REY	R.MADRID-BARCELO	N	S	11/02/07	4	98'	4.3	13.3
2	SABER Y GANAR		N	P	08/02/07	19	27'	3.9	11.4
3	FUTBOL:AMISTOSO	INGLATERRA-ESPAÑ	N	P	06/02/07	1	112'	3.9	8.7
TELE 5		UNIVERSO:42.022							
1	C.S.I.		N	P	26/02/07	5	53'	14.2	30.0
2	C.S.I.MIAMI		N	P	19/02/07	4	53'	14.1	30.0
3	AIDA		N	P	04/02/07	10	68'	13.6	30.3
ANTENA 3		UNIVERSO:42.022							
1	FUTBOL:LIGA DE CAMPEC	R.MADRID-BAYERN I	N	S	20/02/07	1	109'	18.1	41.0
2	D.REG(LOS HOMBRES DE	(PBC,12)¿EN QUE DI	N	P	21/02/07	5	110'	9.7	22.7
3	ANTENA 3 NOTICIAS 2		N	P	27/02/07	27	46'	9.1	24.5
CUATRO		UNIVERSO:42.022							
1	HOUSE		N	P	20/02/07	11	42'	9.8	21.0
2	ANATOMIA DE GREY		N	P	15/02/07	9	57'	5.4	13.9
3	ENTRE FANTASMAS		N	P	21/02/07	8	59'	5.2	13.3
LA SEXTA		UNIVERSO:42.022							
1	FUTBOL:L.ESPAÑOLA	AT.MADRID-R.MADRI	N	P	24/02/07	4	108'	10.6	28.6
2	PRISON BREAK		N	P	08/02/07	14	55'	2.6	5.5
3	FUTBOL:COPA UEFA	STEAUA BUCAREST-	N	P	15/02/07	3	111'	2.3	7.9
CANAL SUR		UNIVERSO:7.445							
1	ARRAYAN		N	P	13/02/07	22	32'	14.1	27.7
2	MENUDA NOCHE		N	P	02/02/07	3	129'	12.4	28.6
3	ESPECIAL INFORMATIVO		N	P	18/02/07	3	27'	10.0	21.8
CANAL 2 ANDALUCIA		UNIVERSO:7.445							
1	KOCHIKAME		N	P	05/02/07	23	25'	4.0	10.0
2	DORAEMON,GATO COSMI		N	S	07/02/07	62	21'	3.9	10.4
3	TITEUF		N	S	08/02/07	8	24'	3.6	8.0
TV3		UNIVERSO:6.679							
1	FUTBOL:C.REI	R.ZARAGOZA-BARCE	N	S	28/02/07	1	111'	20.1	41.2
2	POST FUT.:C.DEL REI	R.ZARAGOZA-BARCE	N	S	28/02/07	1	15'	14.3	35.1
3	POLONIA		N	P	01/02/07	5	39'	13.8	28.8
CANAL 33		UNIVERSO:6.679							
1	PRORROGA BASQUET:CO	AKASVAYU GIRONA-	N	S	08/02/07	1	17'	3.0	8.8
2	ONE PIECE		N	S	09/02/07	20	23'	2.8	12.2
3	CONAN		N	S	01/02/07	3	24'	2.7	9.3
ETB		UNIVERSO:2.031							
1	PILOTA:BINAKAKO TXAPE	MARTINEZ DE IRUJO	N	S	04/02/07	5	89'	5.7	20.5
2	PILOTA:ESKUZ BINAKA	OLAIZOLA II Y OTXA	N	S	18/02/07	8	68'	4.7	15.8
3	KIROLEZ KIROL		N	P	04/02/07	20	185'	4.1	14.7
ETB2		UNIVERSO:2.031							
1	CINE EXITO		N	P	23/02/07	4	172'	10.7	31.7
2	TELEBERRI 2		N	P	19/02/07	28	45'	8.9	22.3
3	FISCAL CHASE		N	P	18/02/07	6	41'	8.9	21.0
TVG		UNIVERSO:2.630							
1	LIBRO DE FAMILIA		N	P	04/02/07	4	81'	10.8	31.1
2	TELEXORNAL 1		N	P	06/02/07	28	53'	10.5	33.9
3	GALICIA NOTICIAS		N	P	09/02/07	40	26'	10.0	43.9
TELEMADRID		UNIVERSO:5.746							
1	EL MEGAHIT		N	P	23/02/07	4	172'	7.3	23.5
2	MADRID OPINA		N	P	13/02/07	4	109'	7.1	16.3
3	HEROES		N	P	15/02/07	2	52'	6.9	15.5
CANAL 9		UNIVERSO:4.487							
1	FUTBOL:L.ESPANYOLA	VALENCIA-AT.MADRI	N	S	03/02/07	3	114'	10.4	27.6
2	SUPERCINE		N	P	15/02/07	4	102'	9.7	21.8
3	FISCAL CHASE		N	P	04/02/07	8	41'	9.6	21.3
PUNT DOS		UNIVERSO:4.487							
1	MEDI AMBIENT		N	P	14/02/07	9	34'	2.7	5.9
2	FUTBOL:LL.ESPANY.ALTR	ALBACETE-ELCHE(2	N	S	03/02/07	8	108'	2.5	8.6
3	MINUT A MINUT		N	P	18/02/07	4	90'	2.2	4.8
CMT		UNIVERSO:1.829							
1	SUPERCINE SIN CORTES		N	P	22/02/07	4	147'	9.8	24.3
2	NUUESTRO CAMPO BRAVO		N	P	26/02/07	8	24'	6.8	13.3
3	CINE ESPAÑOL		N	P	09/02/07	4	106'	6.1	15.3

Ranking de programas por cadenas

Nº	Título	Título 2	REP.	P/S	Fecha	Nº Emis.	Dura. (min.)	Audi. Media	Share
TVCANARIA		UNIVERSO:1.885							
1	GALA ELECCION DRAG QL		N	P	16/02/07	1	191'	13.6	42.1
2	GALA ELECCION REINA C		N	P	14/02/07	2	219'	9.3	33.6
3	EN CLAVE DE JA		N	P	04/02/07	4	87'	6.2	17.8
ATV		UNIVERSO:1.211							
1	SALA 7		N	P	28/02/07	4	118'	6.0	14.0
2	NOCHE DE CINE		N	P	16/02/07	13	133'	5.2	12.1
3	ARAGON NOTICIAS 1		N	P	06/02/07	28	56'	5.1	17.1
TPA		UNIVERSO:1.025							
1	AL ACECHO		N	P	18/02/07	13	29'	5.4	16.7
2	FUTBOL:L.ESPAÑOLA OT.	PONFERRADINA-SPC	N	S	10/02/07	2	111'	4.8	18.8
3	MR.BEAN		N	P	17/02/07	4	23'	4.5	11.3
IB3		UNIVERSO:957							
1	CINEMA		N	P	14/02/07	21	153'	8.5	21.4
2	WALKER TEXAS RANGER		N	P	27/02/07	18	44'	5.6	18.5
3	CUANDO SEAS MIA		N	P	19/02/07	20	87'	4.8	15.6
7RM		UNIVERSO:1.279							
1	CINE		N	P	24/02/07	77	116'	3.0	9.1
2	FUTBOL:L.ESPAÑOLA OT.	MURCIA-CADIZ(2 DIV	N	P	10/02/07	4	112'	2.3	9.2
3	INFORMATIVOS 7 RM 2		N	P	25/02/07	28	45'	2.2	6.8

Índice de estacionalidad de la publicidad



	Mar 06	Abr 06	May 06	Jun 06	Jul 06	Ago 06	Sep 06	Oct 06	Nov 06	Dic 06	Ene 07	Feb 07
I.GRP	107,8	98,1	100,5	93,9	84,5	85,6	92,2	101,1	103,6	112,4	117,5	102,9
I.MINUTOS	96,3	90,9	99,2	105,0	98,7	95,6	97,4	98,1	112,8	110,4	99,6	96,0
I.INV(Euros en miles)	98,8	98,8	105,9	109,6	99,4	87,8	91,3	102,7	103,3	104,4	103,2	94,7
I.N° INSERCIONES	93,5	91,3	98,7	101,4	98,5	98,7	96,7	96,3	113,3	114,3	101,4	95,8
GRP	271.841	247.530	253.456	236.711	213.080	215.854	232.634	254.932	261.215	283.423	296.225	259.541
MINUTOS	89.662	84.631	92.403	97.817	91.879	88.974	90.660	91.374	105.040	102.786	92.758	89.416
INV.(Euros en miles)	776.449	776.730	831.889	860.938	781.349	690.091	717.648	806.663	811.855	820.733	810.786	744.192
N° INSERCIONES	270.868	264.519	286.036	293.891	285.590	286.191	280.368	279.157	328.408	331.253	293.754	277.761

GRP
 MINUTOS
 INVERSIÓN
 N° INSERCIONES

El índice representa el porcentaje de un mes respecto al mes promedio de los meses considerados

Ranking de anunciantes:febrero

						PORCENTAJE HORIZONTAL DE GRP																						
	Nº INS.	MIN.	GRP's	INV.(€)	C/GRP	TVE1(A)	TVE2(A)	T5(A)	A3(A)	4	LA 6	CST	C2A	TV3	K3-33	ETB1	ETB2	TVG	TM3	C9	PUN2	CMT	TVAC	ATV	TPA	IB3	7RM	
1	DANONE,S.A.	7.858	2.632	6.207	19.315.810	3.112	23,0	5,3	18,1	25,0	7,1	4,9	6,3	0,2	1,8	0,3	0,0	0,5	1,4	0,9	4,5	0,0	0,1	0,5
2	PROCTER & GAMBLE ESPA	9.312	3.037	5.516	23.547.940	4.269	9,6	4,1	27,3	17,4	10,1	5,1	5,8	0,3	6,2	0,1	0,2	1,7	2,4	3,2	3,6	0,1	1,9	0,8
3	MENSAJES MOVILES	7.236	1.440	5.434	7.188.660	1.323	3,9	0,9	16,0	53,5	13,3	12,1	0,2	.	0,0	0,0	.	0,0	.	
4	SOCIEDAD NESTLE,A.E.P	3.267	937	3.928	9.242.180	2.353	20,6	4,8	27,5	28,3	8,1	0,7	2,2	0,4	4,1	0,5	0,0	0,1	1,0	0,8	0,7	0,1	0,0	0,1
5	HENKEL IBERICA,S.A.	3.309	744	3.503	7.690.240	2.195	20,2	1,1	27,7	18,0	11,2	3,6	5,5	.	7,8	0,1	.	0,6	0,6	0,7	2,2	.	0,4	0,4
6	TELEFONICA DE ESPAÑA,	2.124	683	3.437	9.825.500	2.859	20,5	2,4	24,7	30,7	7,7	5,6	1,9	.	3,6	0,1	.	0,4	.	1,0	0,7	.	.	0,7
7	L'OREAL PROCASA	1.432	566	3.262	9.458.050	2.900	30,2	0,4	39,0	17,5	11,0	1,8
8	NUTREXPA,S.A.	3.223	874	2.825	6.962.040	2.465	21,0	8,6	23,2	37,3	.	2,0	0,8	1,1	3,4	0,9	0,0	0,6	0,3	0,1	0,1	0,1	.	0,5
9	VOLKSWAGEN AUDI ESPAÑ	2.453	1.056	2.797	12.885.530	4.608	14,1	4,7	23,1	24,1	13,3	6,2	2,9	.	3,5	0,7	.	1,2	1,1	3,2	1,9	0,0	0,1	.	0,0	0,0	.	.
10	JOHNSON & JOHNSON,S.A	3.616	833	2.670	6.696.980	2.508	16,6	5,0	34,0	8,3	17,1	4,1	3,5	.	3,4	.	.	1,1	1,3	2,2	2,3	.	1,2