



Las audiencias de abril 2007

Boletín Mensual de TNS Audiencia de Medios

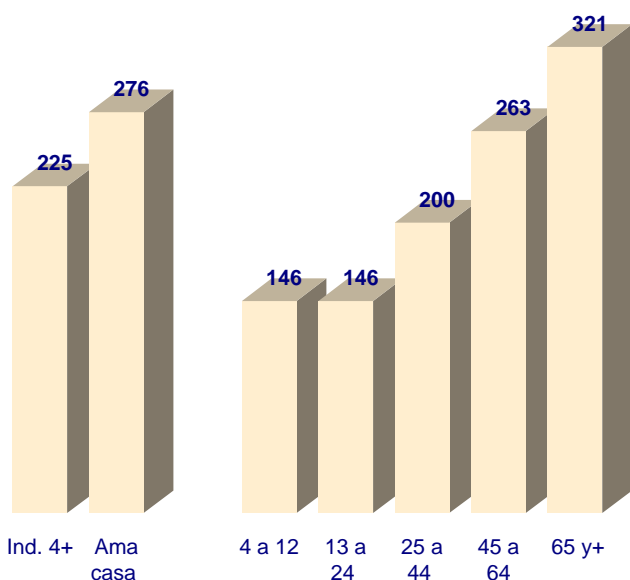
Evolución del consumo de TV por Comunidades Autónomas

	Univ.	Abr06	May06	Jun06	Jul06	Ago06	Sep06	Oct06	Nov06	Dic06	Ene07	Feb07	Mar07	Abr07
P,ByC	42022	213	211	210	187	174	207	224	235	235	243	241	232	225
PyB	40137	215	212	211	187	174	208	225	237	237	245	242	234	226
And.	7445	225	219	219	197	193	216	232	246	249	260	263	248	240
Cat.	6679	228	227	222	203	184	226	233	234	235	241	239	240	236
Eus.	2031	207	211	211	186	159	203	211	224	230	243	233	230	217
Gal.	2630	188	184	190	173	168	192	210	219	216	216	218	210	194
Mad.	5746	196	194	196	166	143	193	214	230	223	235	228	215	204
Val.	4487	225	228	229	194	171	220	234	251	247	255	248	242	241
CLM.	1829	214	207	200	177	171	198	212	231	233	244	240	228	225
Can.	1885	190	190	193	172	163	183	191	190	195	207	208	203	199
Ara.	1211	264	259	267	273	260	255
Ast.	1025	243	248	248	243	224	218
Bal.	957	239	246	247	244	253	242
Mur.	1279	231	228	240	229	225	231
Res.	4818	212	208	204	183	178	201	227	234	234	240	238	227	215

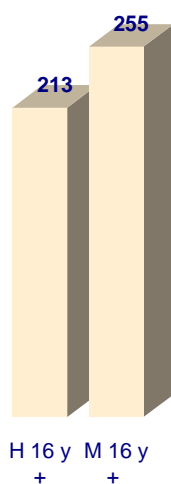
Individuos de 4 y más años

Consumo de TV por targets

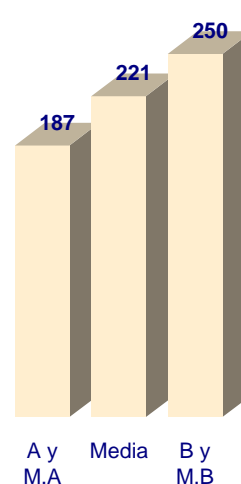
Edades



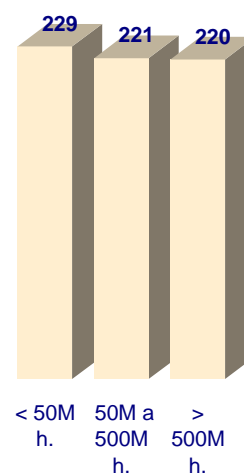
Sexo



Clase social



Hábitat



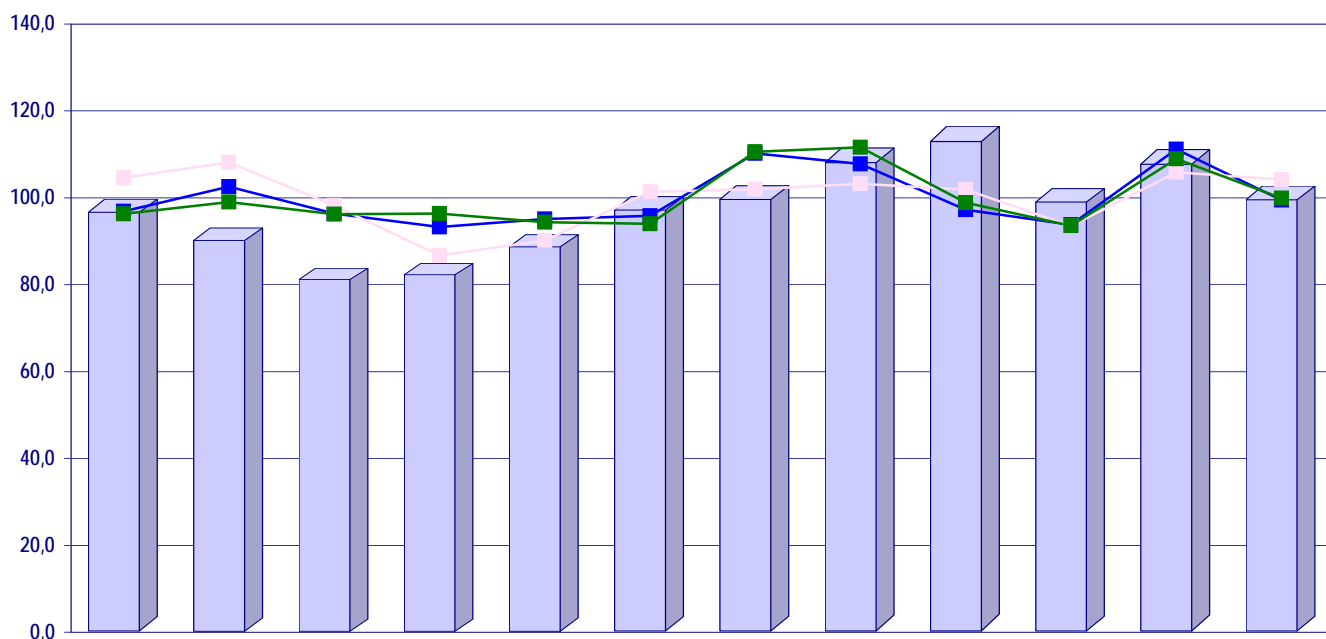
Ranking de programas por cadenas

Nº	Título	Título 2	REP.	P/S	Fecha	Nº Emis.	Dura. (min.)	Audi. Media	Share
TVE1		UNIVERSO:42.022							
	1 TENGO UNA PREGUNTA P		N	P	19/04/07	1	137'	15.1	34.9
	2 PELICULA DE LA SEMANA		N	P	22/04/07	4	156'	8.8	22.4
	3 ¡MIRA QUIEN BAILA!		N	P	23/04/07	5	163'	8.5	22.6
La 2		UNIVERSO:42.022							
	1 VERSION ESPAÑOLA		N	S	16/04/07	5	131'	4.0	9.3
	2 TENIS:MASTERS SERIES	R.FEDERER-R.NADA	N	S	22/04/07	3	117'	3.5	12.8
	3 D.REG(MUJERES DESESP	(PBC,12)	N	P	25/04/07	2	98'	3.4	8.1
TELE 5		UNIVERSO:42.022							
	1 C.S.I.		N	P	09/04/07	15	50'	13.2	29.1
	2 FORMULA 1:G.P.BAHREIN		N	P	15/04/07	2	97'	12.4	49.5
	3 AIDA		N	P	22/04/07	10	69'	12.3	29.3
ANTENA 3		UNIVERSO:42.022							
	1 FUTBOL:LIGA DE CAMPEC	VALENCIA-CHELSEA	N	S	10/04/07	3	111'	15.1	37.6
	2 D.REG(LOS HOMBRES DE	(PBC,12)PADRE NO F	N	P	11/04/07	4	93'	10.5	25.3
	3 FUTBOL:C.UFEA	TOTTENHAM-SEVILL	N	P	12/04/07	3	114'	10.5	26.7
CUATRO		UNIVERSO:42.022							
	1 HOUSE		N	P	24/04/07	12	53'	9.2	20.9
	2 ANATOMIA DE GREY		N	P	12/04/07	12	43'	5.0	10.8
	3 ENTRE FANTASMAS		N	P	11/04/07	6	54'	4.4	9.8
LA SEXTA		UNIVERSO:42.022							
	1 FUTBOL:L.ESPAÑOLA	R.MADRID-VALENCIA	N	P	21/04/07	4	109'	9.3	25.1
	2 PRISON BREAK		N	P	19/04/07	8	55'	1.9	4.3
	3 BALONCESTO:COPA ULEE	LIETUVOS RYTAS-R.	N	P	10/04/07	1	99'	1.8	7.1
CANAL SUR		UNIVERSO:7.445							
	1 ARRAYAN		N	P	11/04/07	26	34'	13.1	28.2
	2 MENUUDA NOCHE		N	P	27/04/07	4	126'	9.4	25.6
	3 LA JUGADA		N	P	29/04/07	5	20'	8.8	24.2
CANAL 2 ANDALUCIA		UNIVERSO:7.445							
	1 DORAEMON,GATO COSMI		N	S	13/04/07	69	23'	4.7	12.3
	2 KITERETSU		N	S	11/04/07	21	25'	3.3	10.0
	3 POKEMON		N	S	11/04/07	11	21'	3.3	8.5
TV3		UNIVERSO:6.679							
	1 POLONIA		N	P	19/04/07	4	39'	12.5	24.4
	2 VENTDELPLA		N	P	17/04/07	9	62'	12.2	24.2
	3 CAÇADORS DE PARAULES		N	P	09/04/07	5	22'	12.0	26.1
CANAL 33		UNIVERSO:6.679							
	1 EL DOCUMENTAL		N	P	14/04/07	4	78'	4.3	10.2
	2 BASQUET:L.EUROPEA	UNICAJA-BARCELON	N	P	12/04/07	3	115'	3.4	7.5
	3 NONO CHAN		N	S	16/04/07	21	24'	2.3	13.5
ETB		UNIVERSO:2.031							
	1 KUTSIDAZU BIDEA,IXABE		N	P	15/04/07	3	49'	4.1	8.8
	2 TXIRRIND.:EUS.H.ITZUL	OIARTZUN-OIARTZUI	N	S	14/04/07	6	102'	3.9	13.8
	3 PILOTA:BURUZ BURUKO T	KOKA-ZEARRA	N	S	15/04/07	6	58'	3.8	16.5
ETB2		UNIVERSO:2.031							
	1 FISCAL CHASE		N	P	01/04/07	15	41'	8.9	21.4
	2 EL CONQUISTADOR DEL F		N	P	02/04/07	4	116'	8.3	18.5
	3 TELEBERRI 1		N	P	30/04/07	30	47'	8.1	25.9
TVG		UNIVERSO:2.630							
	1 LIBRO DE FAMILIA		N	P	01/04/07	5	84'	12.3	31.5
	2 GALICIA NOTICIAS		N	P	27/04/07	41	28'	9.5	41.2
	3 TELEXORNAL 1		N	P	30/04/07	30	52'	9.1	31.8
TELEMADRID		UNIVERSO:5.746							
	1 TELENOTICIAS 1:GRAL.		N	S	13/04/07	21	29'	5.7	23.8
	2 MADRID OPINA		N	P	17/04/07	4	109'	5.5	12.2
	3 CINE		N	P	08/04/07	58	135'	5.3	18.7
CANAL 9		UNIVERSO:4.487							
	1 FUTBOL:L.ESPANYOLA	R.MADRID-VALENCIA	N	S	21/04/07	4	109'	10.8	27.1
	2 HEROES		N	P	18/04/07	8	41'	10.5	22.1
	3 AUTO IN DEFINITS		N	P	25/04/07	18	26'	9.5	22.2
PUNT DOS		UNIVERSO:4.487							
	1 JAMU,EL LLEOPARD ORFE		N	P	18/04/07	2	51'	2.7	7.1
	2 LES MUNTANYES DE HAR.		N	P	11/04/07	1	43'	2.5	6.0
	3 GUARDIANS DE LES PLAN		N	P	27/04/07	1	53'	2.2	5.5
CMT		UNIVERSO:1.829							
	1 SUPERCINE SIN CORTES		N	P	12/04/07	4	90'	9.1	19.9
	2 TOROS		N	P	01/04/07	9	166'	6.9	24.3
	3 TAL COMO SOMOS		N	P	24/04/07	4	249'	6.2	20.6

Ranking de programas por cadenas

Nº	Título	Título 2	REP.	P/S	Fecha	Nº Emis.	Dura. (min.)	Audi. Media	Share
TVCANARIA		UNIVERSO:1.885							
1	EN CLAVE DE JA		N	P	29/04/07	5	99'	6.3	19.0
2	FUTBOL:L.ESPAÑOLA OT.	LAS PALMAS-HERCU	N	S	28/04/07	5	109'	5.7	30.6
3	HOLA QUITAL		N	P	17/04/07	1	84'	5.6	16.6
ATV		UNIVERSO:1.211							
1	ARAGON NOTICIAS 1		N	P	06/04/07	29	46'	7.0	27.0
2	JUST FOR LAUGHS		N	P	18/04/07	22	28'	5.8	14.8
3	TARDE DE CINE		N	P	14/04/07	15	104'	5.0	15.7
TPA		UNIVERSO:1.025							
1	CINE		N	P	08/04/07	30	180'	3.8	10.0
2	FUTBOL:L.ESPAÑOLA OT.	SPORTING GIJON-AL	N	S	28/04/07	4	111'	3.7	14.5
3	NO SOLO FUTBOL		N	P	28/04/07	14	122'	3.7	14.3
IB3		UNIVERSO:957							
1	CINEMA		N	P	16/04/07	31	98'	5.9	12.1
2	WALKER TEXAS RANGER		N	P	13/04/07	23	42'	5.9	21.0
3	CINEMA DE LUXE		N	P	20/04/07	3	95'	5.8	14.9
7RM		UNIVERSO:1.279							
1	ENTIERRO DE LA SARDIN		N	P	14/04/07	3	196'	3.2	11.0
2	CINE SUPER 7		N	P	02/04/07	5	144'	3.0	8.5
3	SEMANA SANTA		N	P	06/04/07	2	147'	2.9	24.0

Índice de estacionalidad de la publicidad



	May 06	Jun 06	Jul 06	Ago 06	Sep 06	Oct 06	Nov 06	Dic 06	Ene 07	Feb 07	Mar 07	Abr 07
I.GRP	99,7	93,1	83,8	84,9	91,5	100,3	102,8	111,5	116,5	102,1	111,1	102,7
I.MINUTOS	96,9	102,6	96,4	93,3	95,1	95,9	110,2	107,8	97,3	93,8	111,2	99,5
I.INV.(Euros en miles)	104,6	108,2	98,2	86,7	90,2	101,4	102,0	103,2	101,9	93,5	105,9	104,2
I.Nº INSERCIONES	96,3	99,0	96,2	96,4	94,4	94,0	110,6	111,6	98,9	93,6	109,0	99,9
GRP	253.456	236.711	213.080	215.854	232.634	254.932	261.215	283.423	296.225	259.541	282.322	261.179
MINUTOS	92.403	97.817	91.879	88.974	90.660	91.374	105.040	102.786	92.758	89.416	105.984	94.840
INV.(Euros en miles)	831.889	860.938	781.349	690.091	717.648	806.663	811.855	820.733	810.786	744.192	842.664	828.717
Nº INSERCIONES	286.036	293.891	285.590	286.191	280.368	279.157	328.408	331.253	293.754	277.761	323.669	296.454

GRP
 MINUTOS
 INVERSIÓN
 Nº INSERCIONES

El índice representa el porcentaje de un mes respecto al mes promedio de los meses considerados

Ranking de anunciantes:Abril

		PORCENTAJE HORIZONTAL DE GRP																											
		Nº INS.	MIN.	GRP's	INV.(€)	C/GRP	TVE1(A)	TVE2(A)	T5(A)	A3(A)	4	LA 6	CST	C2A	TV3	K3-33	ETB1	ETB2	TVG	TM3	C9	PUN2	CMT	TVAC	ATV	TPA	IB3	7RM	
1	DANONE,S.A.	9.100	3.202	6.155	21.291.480	3.459	25,1	3,4	16,1	22,7	8,9	4,1	8,6	0,2	2,4	0,3	0,0	1,2	1,6	0,8	2,9	0,0	1,0	0,7	
2	PROCTER & GAMBLE ESPA	9.526	3.446	5.700	25.636.590	4.498	11,9	3,1	26,0	16,5	11,8	6,5	5,2	0,4	5,6	0,2	0,2	1,5	2,0	2,8	3,8	0,1	1,7	0,7	
3	MENSAJES MOVILES	6.531	1.310	5.225	6.872.120	1.315	5,8	1,1	22,6	49,6	11,0	9,8	0,1	0,0	.	.		
4	L'OREAL PROCASA	1.962	645	4.196	12.225.420	2.914	25,8	.	35,4	24,3	11,8	2,7		
5	SOCIEDAD NESTLE,A.E.P	5.066	1.476	4.046	11.965.830	2.958	19,3	6,9	28,3	24,2	8,4	0,8	2,6	1,4	3,5	0,7	0,1	0,2	0,8	1,9	0,4	0,1	0,1	0,2	.	0,0	.	.	
6	VOLKSWAGEN AUDI ESPAÑ	3.645	1.525	3.036	15.994.390	5.268	17,9	7,1	7,1	28,8	14,3	9,8	3,8	.	4,0	0,7	.	1,1	1,3	2,3	1,8	0,0	0,1	.	0,0	0,0	.	.	
7	FASA RENAULT	2.734	973	2.615	10.194.700	3.898	17,0	4,8	29,4	26,6	6,3	4,0	1,9	.	2,1	0,3	.	0,8	0,7	3,0	1,8	.	0,3	0,7	.	.	0,2	.	
8	BENCKISER ESPAÑA,S.A.	3.092	1.313	2.339	9.894.770	4.231	43,4	4,8	19,8	.	7,7	3,3	4,9	.	4,8	0,1	0,1	1,3	1,8	2,3	4,0	.	1,5	0,3	
9	FORD ESPAÑA,S.A.	1.594	492	2.313	7.471.120	3.230	17,5	2,5	34,9	27,2	10,6	3,8	.	.	2,7	0,0	0,2	0,3	.	0,0	.	.	.	0,2	
10	LECHE PASCUAL,S.A.	2.791	866	2.307	9.096.060	3.943	23,6	1,8	22,4	26,5	.	2,1	5,7	.	5,8	.	.	.	3,3	3,9	3,9	.	.	1,1	