



Las audiencias de Septiembre 2007

Boletín Mensual de TNS Audiencia de Medios

Evolución del consumo de TV por Comunidades Autónomas en minutos diarios

	Univ.	Sep06	Oct06	Nov06	Dic06	Ene07	Feb07	Mar07	Abr07	May07	Jun07	Jul07	Ago07	Sep07
P,ByC	42022	207	224	235	235	243	241	232	225	222	215	195	184	215
PyB	40137	208	225	237	237	245	242	234	226	223	215	196	184	215
And.	7445	216	232	246	249	260	263	248	240	231	219	200	201	229
Cat.	6679	226	233	234	235	241	239	240	236	233	229	215	192	227
Eus.	2031	203	211	224	230	243	233	230	217	224	206	186	162	211
Gal.	2630	192	210	219	216	216	218	210	194	201	197	176	176	192
Mad.	5746	193	214	230	223	235	228	215	204	213	206	174	153	205
Val.	4487	220	234	251	247	255	248	242	241	236	232	210	193	224
CLM.	1829	198	212	231	233	244	240	228	225	208	198	178	181	204
Can.	1885	183	191	190	195	207	208	203	199	196	200	193	185	196
Ara.	1211	.	.	264	259	267	273	260	255	250	235	221	205	228
Ast.	1025	.	.	243	248	248	243	224	218	226	213	200	197	209
Bal.	957	.	.	239	246	247	244	253	242	214	204	202	198	207
Mur.	1279	.	.	231	228	240	229	225	231	215	200	175	171	215
Res.	4818	201	227	234	234	240	238	227	215	214	209	190	184	203

Individuos de 4 y más años

Consumo de TV por targets en minutos diarios



Ranking de programas por cadenas

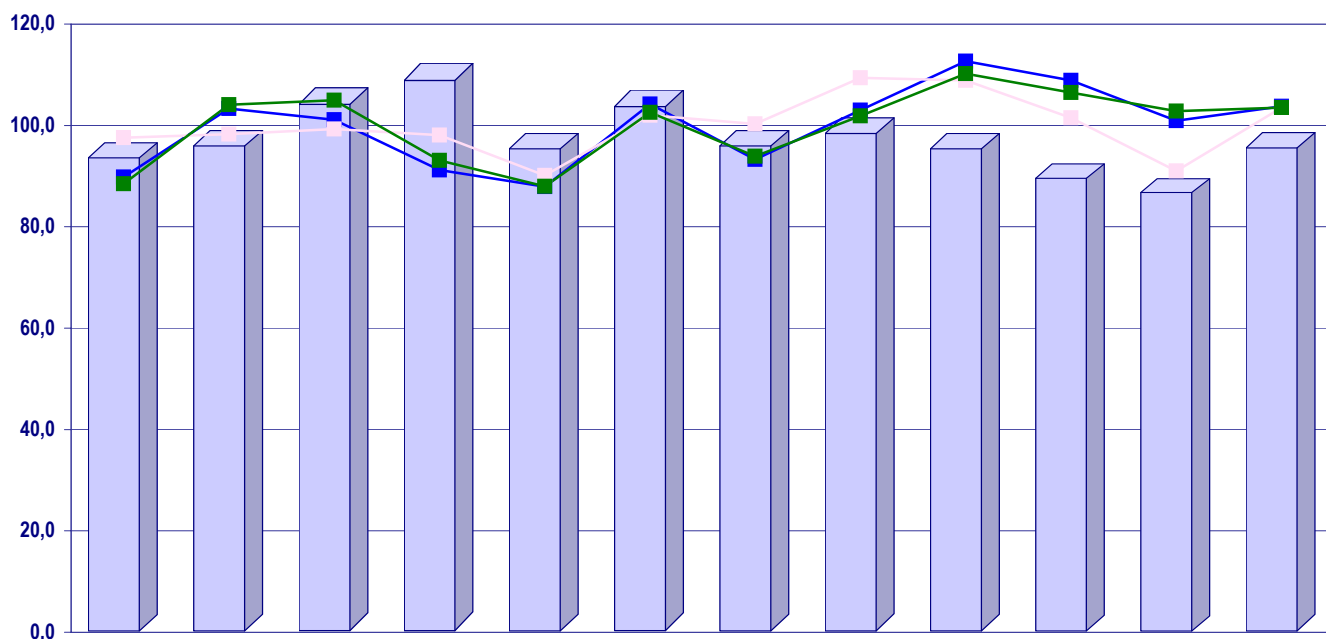
Nº	Título	Título 2	P/S	Fecha	Nº Emis.	Dura. (min.)	Audi.	Media	Share
TVE1		UNIVERSO:42.022							
1	FUTBOL:EUROCOPA CLASI	ESPAÑA-LETONIA	P	12/09/07	1	108'	12.6	31.9	
2	FUTBOL:EUROCOPA	ISLANDIA-ESPAÑA	P	08/09/07	1	111'	9.8	34.6	
3	CUENTAME COMO PASO		P	27/09/07	4	92'	8.9	21.4	
La 2		UNIVERSO:42.022							
1	SABER Y GANAR		P	17/09/07	20	27'	3.3	10.8	
2	VUELTA A ESPAÑA:RETRA	LANGREO-LAGOS DE COVADONGA	S	04/09/07	21	75'	3.0	10.5	
3	CASO ABIERTO		P	06/09/07	7	58'	2.8	8.5	
TELE 5		UNIVERSO:42.022							
1	FORMULA 1:G.P.BELGICA		P	16/09/07	2	85'	12.7	48.6	
2	FORMULA 1:G.P.ITALIA		P	09/09/07	2	79'	12.0	45.7	
3	C.S.I.MIAMI		P	24/09/07	5	53'	11.9	27.2	
ANTENA 3		UNIVERSO:42.022							
1	FUTBOL:LIGA DE CAMPEO	R.MADRID-WERDER BREMEN	S	18/09/07	1	110'	12.6	33.8	
2	LOS SIMPSONS		P	03/09/07	67	28'	8.3	30.8	
3	D.REG(LA FAMILIA MATA	(PBC, 12)	P	17/09/07	2	80'	7.6	18.0	
CUATRO		UNIVERSO:42.022							
1	KYLE XY		P	19/09/07	4	48'	6.2	16.4	
2	CUESTION DE SEXO		P	25/09/07	1	71'	5.1	12.4	
3	HOUSE		P	18/09/07	4	56'	4.3	10.5	
LA SEXTA		UNIVERSO:42.022							
1	BALONCESTO:EUROBASKET	ESPAÑA-RUSIA	P	16/09/07	34	108'	12.8	31.3	
2	FUTBOL:L.ESPAÑOLA	BARCELONA-SEVILLA	P	22/09/07	8	111'	7.9	23.2	
3	FUTBOL:LIGA DE CAMPEO	AEK ATENAS-SEVILLA	P	03/09/07	1	110'	5.1	16.3	
CANAL SUR		UNIVERSO:7.445							
1	ARRAYAN		P	13/09/07	19	36'	10.7	25.0	
2	ACORRALADA		P	19/09/07	20	51'	9.8	27.7	
3	SE LLAMA COPLA:LA GAL		P	29/09/07	1	157'	8.9	28.6	
CANAL 2 ANDALUCIA		UNIVERSO:7.445							
1	KITERETSU		S	24/09/07	28	25'	3.5	10.6	
2	DORAEMON,GATO COSMICO		S	24/09/07	62	21'	3.2	9.1	
3	HATTORI EL NINJA		S	12/09/07	20	20'	3.1	8.4	
TV3		UNIVERSO:6.679							
1	FUTBOL:L.ESpanyola	BARCELONA-SEVILLA	S	22/09/07	4	111'	15.5	39.1	
2	PIROMUSICAL		P	24/09/07	1	41'	14.1	29.9	
3	POLONIA		P	13/09/07	5	31'	14.0	29.8	
CANAL 33		UNIVERSO:6.679							
1	L'HOME DELS LLEONS		P	05/09/07	3	22'	2.8	7.6	
2	DR.SLUMP		S	04/09/07	10	23'	2.6	14.9	
3	KARAKIA		P	11/09/07	4	35'	2.5	6.6	
ETB		UNIVERSO:2.031							
1	ESTROPADAK:DONOSTIAKO	DONOSTIAKO 112.BANDERA	P	09/09/07	4	153'	3.7	27.9	
2	FUTBOLA:ESPAIN.L.OTRA	EIBAR-R.SOCIEDAD(2 MAILA)	S	01/09/07	5	111'	3.1	19.2	
3	PILOTA:ESKUZ BINAKA	CAPELLAN Y LASKURAIN-MIKEL GOÑI Y LAS	P	07/09/07	16	90'	3.1	12.1	
ETB2		UNIVERSO:2.031							
1	MI QUERIDO KLIKOWSKY		P	10/09/07	8	60'	10.8	23.4	
2	HEROES		P	30/09/07	3	48'	9.2	20.3	
3	VAYA SEMANITA		P	06/09/07	4	89'	9.1	23.9	
TVG		UNIVERSO:2.630							
1	TELEXORNAL 1		P	12/09/07	30	53'	10.5	35.9	
2	LIBRO DE FAMILIA		P	30/09/07	10	88'	9.4	24.6	
3	GALICIA NOTICIAS		P	14/09/07	42	27'	9.1	40.6	
TELEMADRID		UNIVERSO:5.746							
1	EL MEGAHIT		P	06/09/07	4	158'	5.5	17.7	
2	CICLO JAMES BOND		P	24/09/07	4	151'	5.4	13.4	
3	CINE		P	09/09/07	71	122'	5.3	18.2	
CANAL 9		UNIVERSO:4.487							
1	CINE SENSE PAUSES		P	04/09/07	4	134'	9.2	24.5	
2	AUTO IN DEFINITS		P	17/09/07	8	19'	8.4	19.5	
3	NOTICIES 9:2		P	14/09/07	30	41'	7.7	24.8	
PUNT DOS		UNIVERSO:4.487							
1	SEGLES DE CUINA		P	17/09/07	6	50'	2.2	5.5	
2	PHANTOM SPIRITS		S	15/09/07	23	22'	2.2	6.6	
3	LA VOLTA AL MON EN 80		P	15/09/07	4	59'	1.9	5.9	
CMT		UNIVERSO:1.829							
1	GRAND PRIX		P	23/09/07	4	140'	6.8	19.0	
2	CLM BUSCA UNA ESTRELL		P	30/09/07	1	149'	6.7	18.7	
3	CMT NOTICIAS 1		P	18/09/07	30	69'	5.8	22.1	

Ranking de programas por cadenas

Nº	Título	Título 2	P/S	Fecha	Nº Emis.	Dura. (min.)	Audi.	Media	Share
TVCANARIA		UNIVERSO:1.885							
1	EN CLAVE DE JA		P	30/09/07	5	77'	6.5	18.1	
2	SUPERCINE		P	28/09/07	2	166'	5.7	18.7	
3	¡QUIERO SER COMO PEPE		P	24/09/07	4	133'	5.1	14.8	
ATV		UNIVERSO:1.211							
1	FUTBOL:COPA UEFA	ARIS-R.ZARAGOZA	P	20/09/07	1	114'	7.4	21.0	
2	ARAGON NOTICIAS 1		P	25/09/07	30	56'	5.8	21.0	
3	FUTBOL:TROFEO CIUDAD	R.ZARAGOZA-JUVENTUS	P	07/09/07	1	113'	5.4	16.9	
TPA		UNIVERSO:1.025							
1	CINE		P	28/09/07	37	108'	5.3	14.9	
2	LUNES DE PELICULA		P	17/09/07	4	139'	5.0	11.5	
3	FUTBOL:L.ESPAÑOLA OT.	NUMANCIA-SPORTING GIJON(2 DIVISION)	P	29/09/07	4	109'	4.5	21.3	
IB3		UNIVERSO:957							
1	IB3 NOTICIES CAP DE S		P	23/09/07	11	39'	5.1	15.9	
2	IB3 NOTICIES MIGDIA		P	20/09/07	29	50'	4.8	21.4	
3	GATA SALVAJE		P	03/09/07	15	90'	4.8	17.0	
7RM		UNIVERSO:1.279							
1	GUASA TV		P	07/09/07	31	28'	2.9	11.5	
2	FUTBOL:L.ESPAÑOLA	BARCELONA-SEVILLA	S	22/09/07	6	111'	2.9	9.7	
3	INFORMATIVOS 7 RM 2		P	07/09/07	30	61'	2.6	13.2	
8TV		UNIVERSO:6.679							
1	MONK		P	23/09/07	8	46'	1.6	3.9	
2	X-TOP		P	23/09/07	11	19'	1.5	4.0	
3	NOTICIES 8 TELEVISIO		P	23/09/07	30	31'	1.5	4.8	
ONDA 6 TV		UNIVERSO:5.746							
1	CINE		P	29/09/07	70	129'	1.0	3.7	
2	FILA 6		P	06/09/07	14	100'	0.8	2.3	
3	REBELDE		P	21/09/07	52	45'	0.8	5.3	

P/S : Programa o subprograma (espacio con entidad propia dentro de otro programa)

Índice de estacionalidad de la publicidad



	Oct 06	Nov 06	Dic 06	Ene 07	Feb 07	Mar 07	Abr 07	May 07	Jun 07	Jul 07	Ago 07	Sep 07
I.GRP	96,6	99,0	107,4	112,3	98,4	107,0	99,0	101,5	98,4	92,4	89,5	98,6
I.MINUTOS	89,8	103,3	101,1	91,2	87,9	104,2	93,3	103,0	112,7	108,9	100,9	103,8
I.INV(Euros en miles)	97,6	98,3	99,3	98,1	90,1	102,0	100,3	109,4	108,9	101,5	91,0	103,5
I.Nº INSERCIONES	88,5	104,1	105,0	93,1	88,0	102,6	93,9	101,9	110,2	106,5	102,8	103,5
GRP	254.932	261.215	283.423	296.225	259.541	282.322	261.179	267.954	259.630	243.768	236.176	260.140
MINUTOS	91.374	105.040	102.786	92.758	89.416	105.984	94.840	104.704	114.611	110.748	102.565	105.554
INV.(Euros en miles)	806.663	811.855	820.733	810.786	744.192	842.664	828.717	903.835	899.922	838.362	751.534	855.048
Nº INSERCIONES	279.157	328.408	331.253	293.754	277.761	323.669	296.454	321.431	347.589	336.120	324.304	326.717

■ GRP
 —■— MINUTOS
 —■— INVERSIÓN
 —■— Nº INSERCIONES

El índice representa el porcentaje de un mes respecto al mes promedio de los meses considerados

Ranking de anunciantes:Septiembre

		PORCENTAJE HORIZONTAL DE GRP																													
		Nº INS.	MIN.	GRP's	INV.(€)	C/GRP	TVE1(A)	TVE2(A)	T5(A)	A3(A)	4	LA 6	CST	C2A	TV3	K3-33	ETB1	ETB2	TVG	TM3	C9	PUN2	CMT	TVAC	ATV	TPA	IB3	7RM	8TV	ONDA6	
1	NUTREXPA,S.A.	7.738	2.489	5.901	17.921.560	3.037	16,3	8,9	27,5	30,4	10,4	0,2	1,2	0,9	1,9	0,9	0,0	0,0	0,0	.	0,5	0,1	.	0,5	0,1	.
2	PROCTER & GAMBLE ESPA	10.546	3.932	5.418	25.670.710	4.738	13,4	2,9	21,0	20,3	11,3	7,3	5,2	0,4	4,7	0,5	0,2	1,3	1,9	3,3	4,2	0,2	1,4	0,6	
3	DANONE,S.A.	8.038	2.853	5.129	19.718.140	3.845	29,2	5,0	20,9	18,7	3,8	.	8,7	0,0	1,8	0,1	0,0	1,0	1,6	2,1	5,0	0,0	1,0	0,4	.	.	.	0,0	0,5	.	
4	MENSAJES MOVILES	7.941	1.719	4.581	7.415.940	1.619	12,1	1,7	23,1	40,4	12,2	9,3	0,1	0,9	0,2	
5	L'OREAL PROCASA	2.363	760	4.533	13.532.130	2.985	18,9	0,2	43,0	17,1	13,9	6,8	
6	RBA EDITORES,S.A.	2.385	443	4.032	7.632.440	1.893	36,8	2,8	26,7	28,8	.	2,4	0,2	0,0	2,0	0,0	0,0	0,0	0,0	0,1	0,1	0,0	0,0	0,0	
7	HENKEL IBERICA,S.A.	3.613	1.039	3.408	10.283.290	3.017	22,6	1,9	31,4	15,3	9,1	3,3	4,5	.	7,2	0,2	.	.	.	0,9	2,5	.	.	0,7	0,5	.	
8	EL CORTE INGLES,S.A.	3.852	950	3.318	12.782.390	3.852	14,7	0,0	30,7	20,1	15,4	5,4	5,2	.	0,8	.	.	0,4	0,5	4,1	1,1	.	0,4	0,2	0,4	0,1	0,2	0,0	0,2	.	
9	FRANCE TELECOM SPAIN,	1.818	562	3.053	9.697.090	3.176	11,6	3,2	36,3	29,4	11,9	6,1	.	.	0,7	.	.	0,5	0,2	
10	J.GARCIA CARRION,S.A.	5.420	660	2.566	7.669.240	2.989	22,2	2,6	30,0	.	.	1,9	9,9	1,1	9,2	0,4	0,4	2,4	4,2	7,0	5,5	0,3	2,8	