



Las audiencias de Noviembre

Boletín Mensual de TNS Audiencia de Medios

Evolución del consumo de TV por Comunidades Autónomas en minutos diarios

	Univ.(000)	Nov06	Dic06	Ene07	Feb07	Mar07	Abr07	May07	Jun07	Jul07	Ago07	Sep07	Oct07	Nov07
P,ByC	42022	235	235	243	241	232	225	222	215	195	184	215	227	238
PyB	40137	237	237	245	242	234	226	223	215	196	184	215	228	239
And.	7445	246	249	260	263	248	240	231	219	200	201	229	241	254
Cat.	6679	234	235	241	239	240	236	233	229	215	192	227	235	239
Eus.	2031	224	230	243	233	230	217	224	206	186	162	211	225	232
Gal.	2630	219	216	216	218	210	194	201	197	176	176	192	204	216
Mad.	5746	230	223	235	228	215	204	213	206	174	153	205	214	224
Val.	4487	251	247	255	248	242	241	236	232	210	193	224	240	245
CLM.	1829	231	233	244	240	228	225	208	198	178	181	204	222	242
Can.	1885	190	195	207	208	203	199	196	200	193	185	196	201	211
Ara.	1211	264	259	267	273	260	255	250	235	221	205	228	249	259
Ast.	1025	243	248	248	243	224	218	226	213	200	197	209	218	236
Bal.	957	239	246	247	244	253	242	214	204	202	198	207	228	246
Mur.	1279	231	228	240	229	225	231	215	200	175	171	215	227	236
Res.	4818	234	234	240	238	227	215	214	209	190	184	203	222	239

Individuos de 4 y más años

Consumo de TV por targets en minutos diarios



Ranking de programas por cadenas

Nº	Título	Título 2	P/S	Fecha	Nº Emis.	Dura. (min.)	Audi.	Media	Share
TVE1		UNIVERSO(000):42.022							
	1 FUTBOL:EUROCOPA CLASI	ESPAÑA-SUECIA	P	17/11/07	2	110'	14.2	36.9	
	2 CUENTAME COMO PASO		P	22/11/07	6	92'	10.2	23.2	
	3 TELED. FIN SEMANA 2		P	18/11/07	8	45'	9.1	22.4	
La 2		UNIVERSO(000):42.022							
	1 SABER Y GANAR		P	21/11/07	20	26'	3.7	11.9	
	2 D.REG(SABER Y GANAR)	(PBC, 12)	P	19/11/07	1	27'	3.7	11.5	
	3 TENIS:MASTERS SERIES	D.NALBANDIAN-R.NADAL:PARIS	S	04/11/07	7	85'	2.9	9.8	
TELE 5		UNIVERSO(000):42.022							
	1 C.S.I.MIAMI		P	19/11/07	6	52'	13.0	27.6	
	2 ESCENAS DE MATRIMONIO		P	19/11/07	26	44'	12.8	28.3	
	3 CAMERA CAFE		P	04/11/07	4	53'	11.0	24.4	
ANTENA 3		UNIVERSO(000):42.022							
	1 FUTBOL:LIGA DE CAMPEO	OLYMPIAKOS-R.MADRID	S	06/11/07	2	109'	14.1	32.9	
	2 D.REG(ESTA CASA ERA U	(PBC, 12)	P	05/11/07	1	105'	8.7	19.9	
	3 D.REG(EL INTERNADO)	(PBC, 12)EL ANILLO	P	21/11/07	4	108'	8.7	19.9	
CUATRO		UNIVERSO(000):42.022							
	1 GOMINOLAS		P	06/11/07	4	50'	7.7	17.1	
	2 CALLEJEROS		P	16/11/07	5	48'	5.3	13.1	
	3 KYLE XY		P	21/11/07	8	38'	5.3	12.5	
LA SEXTA		UNIVERSO(000):42.022							
	1 FUTBOL:L.ESPAÑOLA	SEVILLA-R.MADRID	P	03/11/07	4	112'	8.5	23.5	
	2 LA SEXTA NOTICIAS 20H		P	11/11/07	28	29'	2.7	7.9	
	3 EL INTERMEDIO		P	19/11/07	15	33'	2.6	5.9	
CANAL SUR		UNIVERSO(000):7.445							
	1 ARRAYAN		P	25/11/07	21	34'	13.4	27.4	
	2 SE LLAMA COPLA:LA GAL		P	10/11/07	4	200'	12.2	36.8	
	3 MENUUDA NOCHE		P	30/11/07	5	145'	10.7	25.9	
CANAL 2 ANDALUCIA		UNIVERSO(000):7.445							
	1 CIFRAS Y LETRAS		P	30/11/07	21	29'	5.1	12.8	
	2 DORAEMON,GATO COSMICO		S	22/11/07	92	23'	4.7	13.1	
	3 NATIONAL GEOGRAPHIC		P	24/11/07	11	51'	4.2	11.3	
TV3		UNIVERSO(000):6.679							
	1 POLONIA		P	08/11/07	7	31'	15.1	32.3	
	2 LA RENTADORA		P	26/11/07	4	20'	12.8	27.7	
	3 APM?		P	20/11/07	8	19'	11.5	24.5	
CANAL 33		UNIVERSO(000):6.679							
	1 CRONOS		P	28/11/07	6	65'	3.0	6.7	
	2 GOL A GOL		S	18/11/07	5	47'	2.6	5.7	
	3 CAMPIONS DE LA NATURA		S	01/11/07	14	24'	2.3	7.9	
ETB		UNIVERSO(000):2.031							
	1 FUTBOLA:ERREGE KOPA	HERCULES-ATH.BILBAO	S	13/11/07	1	110'	9.2	20.0	
	2 PILOTA:LAU T'ERDIKO B	OLAIZOLA II-TITIN III	S	18/11/07	3	71'	7.5	24.6	
	3 FUTBOLA:ESPAIN.L.OTRA	GIMNASTIC-R.SOCIEDAD(2 MAILA)	S	17/11/07	4	110'	3.6	13.4	
ETB2		UNIVERSO(000):2.031							
	1 HEROES		P	25/11/07	10	37'	10.0	27.6	
	2 MI QUERIDO KLIKOWSKY		P	12/11/07	8	47'	9.1	19.1	
	3 LA NOCHE DE...		P	27/11/07	4	123'	8.7	23.0	
TVG		UNIVERSO(000):2.630							
	1 LIBRO DE FAMILIA		P	25/11/07	8	99'	9.4	25.0	
	2 TELEXORNAL 1		P	18/11/07	30	40'	9.1	30.6	
	3 GALICIA NOTICIAS		P	06/11/07	44	27'	8.3	39.5	
TELEMADRID		UNIVERSO(000):5.746							
	1 EL MEGAHIT		P	23/11/07	5	117'	6.5	16.7	
	2 CINE		P	04/11/07	59	129'	5.6	19.2	
	3 MAXCINE		P	12/11/07	3	131'	5.5	13.4	
CANAL 9		UNIVERSO(000):4.487							
	1 LA JORNADA		S	04/11/07	3	29'	8.6	18.7	
	2 ESPORTS		S	04/11/07	18	38'	8.5	18.5	
	3 NOTICIES 9:2		P	04/11/07	29	62'	8.5	18.8	
PUNT DOS		UNIVERSO(000):4.487							
	1 FUTBOL:LL.ESPANY.ALTR	ELCHE-ALAVES(2 DIVISIO)	S	24/11/07	8	109'	2.3	8.9	
	2 FUTBOL		P	24/11/07	14	113'	2.3	8.8	
	3 GLADIADORS DE LA SEGO		S	16/11/07	4	48'	1.8	4.4	
CMT		UNIVERSO(000):1.829							
	1 CLM BUSCA UNA ESTRELL		P	25/11/07	4	104'	10.6	21.2	
	2 SUPERCINE SIN CORTES		P	22/11/07	5	103'	7.4	17.0	
	3 CMT NOTICIAS 1		P	20/11/07	30	74'	7.0	23.0	

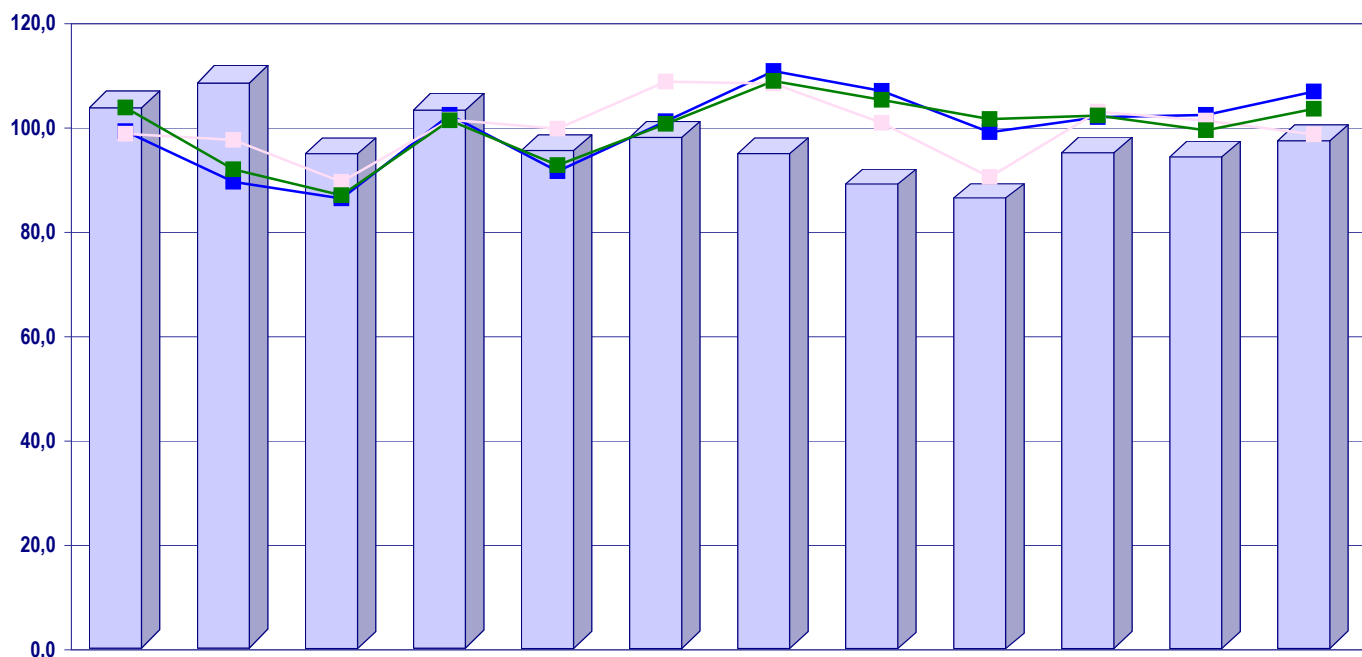
Ranking de programas por cadenas

Nº	Título	Título 2	P/S	Fecha	Nº Emis.	Dura. (min.)	Audi.	Media	Share
TVCANARIA									
		UNIVERSO(000):1.885	CANARIAS						
1	FUTBOL:L.ESPAÑOLA OT.	TENERIFE-LAS PALMAS(2 DIVISION)	S	03/11/07	5	108'	9.4	39.2	
2	CINE		P	13/11/07	28	91'	7.0	18.7	
3	EN CLAVE DE JA		P	11/11/07	4	91'	7.0	18.3	
ATV									
		UNIVERSO(000):1.211	ARAGON						
1	FUTBOL:C.REY	PONTEVEDRA-R.ZARAGOZA	P	14/11/07	1	111'	8.2	18.7	
2	ARAGON NOTICIAS 1		P	19/11/07	30	55'	6.6	21.1	
3	CICLO JAMES BOND		P	18/11/07	4	126'	5.8	11.7	
TPA									
		UNIVERSO(000):1.025	ASTURIAS						
1	FUTBOL:L.ESPAÑOLA OT.	SEVILLA AT.-SPORTING GIJON(2 DIVISION)	P	17/11/07	4	111'	9.2	28.7	
2	ASTURIAS EN 25		P	29/11/07	35	28'	5.0	12.7	
3	CINE 2		P	18/11/07	7	103'	4.4	10.0	
IB3									
		UNIVERSO(000):957	BALEARES						
1	IB3 NOTICIES MIGDIA		P	20/11/07	22	56'	5.2	19.2	
2	IB3 NOTICIES VESPRE		P	16/11/07	22	46'	4.3	11.7	
3	IB3 NOTICIES CAP DE S		P	25/11/07	14	17'	3.6	9.0	
7RM									
		UNIVERSO(000):1.279	MURCIA						
1	FUTBOL:L.ESPAÑOLA	MURCIA-R.MADRID	S	24/11/07	4	108'	7.9	19.9	
2	CINE SUPER 7		P	26/11/07	4	136'	3.2	8.2	
3	INFORMATIVOS 7 RM 2		P	18/11/07	30	45'	3.1	8.1	
8TV									
		UNIVERSO(000):6.679	CATALUNYA						
1	SESSIO XL		P	10/11/07	6	93'	2.3	7.7	
2	ANGEL REBELDE		P	30/11/07	24	163'	2.2	9.7	
3	EXPEDIENTE X		P	13/11/07	12	49'	1.8	8.2	
ONDA 6 TV									
		UNIVERSO(000):5.746	MADRID						
1	PUNTO ZAPPING		P	04/11/07	287	30'	1.2	4.1	
2	MADRID HOY NOCHE		P	14/11/07	39	30'	0.8	2.2	
3	BOXEO:PESO LIGERO(D)	S.NGUYEN-D.GONSALVES	S	30/11/07	1	22'	0.8	3.9	

P/S : Programa o subprograma (espacio con entidad propia dentro de otro programa)

Público objetivo: Total personas

Índice de estacionalidad de la publicidad



	Dic 06	Ene 07	Feb 07	Mar 07	Abr 07	May 07	Jun 07	Jul 07	Ago 07	Sep 07	Oct 07	Nov 07
I.GRP	107,1	112,0	98,1	106,7	98,7	101,3	98,1	92,1	89,3	98,3	97,5	100,6
I.MINUTOS	99,4	89,7	86,5	102,5	91,7	101,3	110,9	107,1	99,2	102,1	102,5	107,0
I.INV.(Euros en miles)	98,9	97,7	89,7	101,6	99,9	108,9	108,5	101,0	90,6	103,1	101,4	98,8
I.Nº INSERCIÓNES	103,9	92,1	87,1	101,5	92,9	100,8	109,0	105,4	101,7	102,4	99,6	103,7
GRP	283.423	296.225	259.541	282.322	261.179	267.954	259.630	243.768	236.176	260.140	257.855	266.206
MINUTOS	102.786	92.758	89.416	105.984	94.840	104.704	114.611	110.748	102.565	105.554	105.938	110.638
INV.(Euros en miles)	820.733	810.786	744.192	842.664	828.717	903.835	899.922	838.362	751.534	855.048	840.915	819.776
Nº INSERCIÓNES	331.253	293.754	277.761	323.669	296.454	321.431	347.589	336.120	324.304	326.717	317.704	330.670

GRP
 MINUTOS
 INVERSIÓN
 Nº INSERCIÓNES

El índice representa el porcentaje de un mes respecto al mes promedio de los meses considerados

Público objetivo: Total personas

Inserciones: Se incluyen las desconexiones regionales de TVE1, La2, T5 y A3.

GRP's: Se ha considerado la totalidad de los contactos conseguidos por cada cadena en el ámbito territorial del estudio (territorio español comprendido en la península, Baleares y Canarias)

Ranquing de anunciantes de: Noviembre 2007

		PORCENTAJE HORIZONTAL DE GRP																												
		Nº INS.	MIN.	GRP's	INV.(€)	C/GRP	TVE1	TVE2	T5	A3	Cuatro	LA 6	CST	C2A	TV3	K3-33	ETB1	ETB2	TVG	TM3	C9	PUN2	CMT	TVAC	ATV	TPA	IB3	7RM	8TV	ONDA6
1	PROCTER & GAMBLE ESPA	9.156	2.832	7.087	22.549.170	3.182	20,3	4,5	22,6	25,6	10,2	3,0	3,5	0,3	2,8	0,1	0,1	0,8	1,0	1,8	1,8	0,1	0,9	0,6
2	MENSAJES MOVILES	7.750	1.850	4.530	7.369.940	1.627	9,6	2,0	8,2	43,2	16,6	18,2	0,2	0,0	1,7	0,3
3	DANONE,S.A.	5.465	1.557	3.958	11.503.580	2.906	29,3	2,1	14,9	18,4	7,2	4,7	10,9	.	1,3	0,0	.	0,8	2,2	1,2	5,1	.	0,9	0,3	.	.	.	0,0	0,7	.
4	ANTONIO PUIG,S.A.	3.902	802	3.887	8.854.230	2.278	42,8	2,1	24,5	9,4	6,2	.	3,4	0,3	3,2	0,1	0,0	1,2	1,2	1,9	2,1	0,1	1,2	0,3
5	MATTEL ESPAÑA,S.A.	10.921	3.165	3.719	12.009.670	3.229	53,0	17,3	2,0	8,5	4,2	1,7	2,1	3,3	0,3	3,0	0,1	.	1,2	0,9	1,4	0,2	0,2	0,4
6	FERRERO IBERICA,S.A.	2.258	908	3.633	12.223.510	3.364	28,6	3,8	31,7	22,0	7,0	2,4	1,3	0,1	2,3	0,4	0,0	.	0,0	0,0	.	0,0	.	0,5
7	L'OREAL PROCASA	1.442	464	3.343	8.511.410	2.546	19,0	2,0	36,0	25,4	13,6	3,9
8	VOLKSWAGEN AUDI ESPAÑA	3.128	1.401	3.331	16.359.810	4.911	17,2	6,4	11,6	28,5	14,7	9,1	2,6	.	3,2	0,5	.	1,1	0,8	2,8	1,5	.	0,0	0,0	0,0	0,1	.	0,0	.	.
9	TELEFONICA SERVICIOS	1.675	774	3.230	13.664.810	4.231	12,5	3,0	45,2	22,5	9,9	3,4	0,5	.	1,4	0,0	.	0,2	0,5	0,7	0,2	0,0
10	TELEFONICA DE ESPAÑA,	2.222	768	2.730	10.217.760	3.742	27,0	1,1	22,5	24,5	10,8	2,6	0,9	.	4,2	0,0	.	0,8	0,7	2,6	1,3	.	.	0,5	0,4	0,0

Público objetivo: Total personas

Inserciones: Se incluyen las desconexiones regionales de TVE1, La2, T5 y A3.

GRP's: Se ha considerado la totalidad de los contactos conseguidos por cada cadena en el ámbito territorial del estudio (territorio español comprendido en la península, Baleares y Canarias)