



Las Audiencias de marzo 2004

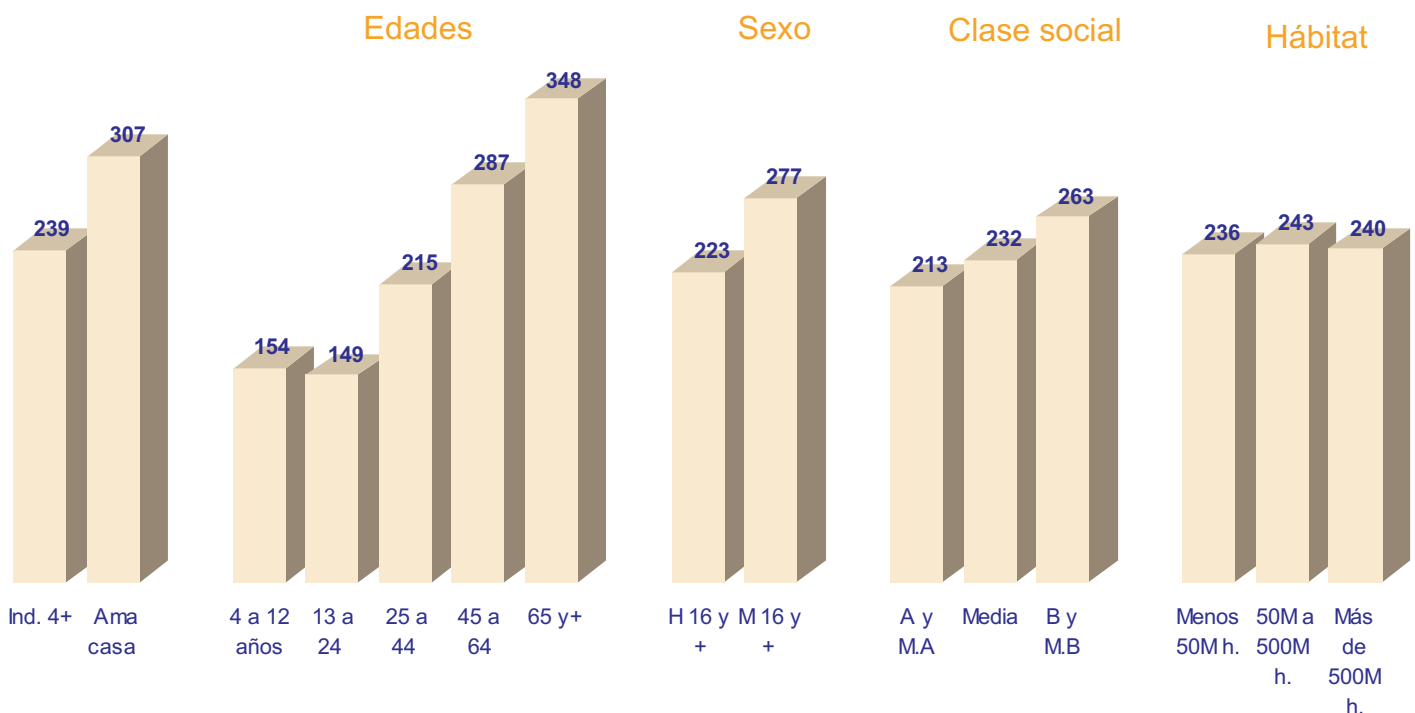
Boletín mensual de TNS Audiencia de Medios

Evolución del consumo de TV por Comunidades Autónomas

	Uni 04 (000)	Mar03	Abr03	May03	Jun03	Jul03	Ago03	Sep03	Oct03	Nov03	Dic03	Ene04	Feb04	Mar04
P,ByC	40,805	225	213	208	198	176	165	203	224	235	233	234	238	239
PyB	38,951	226	213	209	198	176	165	204	225	237	235	236	240	241
And.	7,290	233	224	213	207	183	183	214	234	243	244	239	244	244
Cat.	6,339	224	212	210	198	185	163	207	222	233	230	234	244	246
Eus.	2,043	211	197	205	198	174	149	191	210	221	222	227	228	233
Gal.	2,679	199	195	180	174	168	156	181	197	216	217	213	203	208
Mad.	5,449	226	211	213	206	178	158	206	229	236	234	238	240	243
Val.	4,262	241	221	221	208	174	162	210	230	244	236	241	250	251
CLM.	1,736	231	219	204	187	168	163	204	232	245	247	251	255	249
Res.	9,152	224	212	208	193	169	164	199	224	239	237	238	238	240
Can.	1,853	206	201	197	194	180	168	181	196	201	189	190	200	200

Individuos de 4 y más años

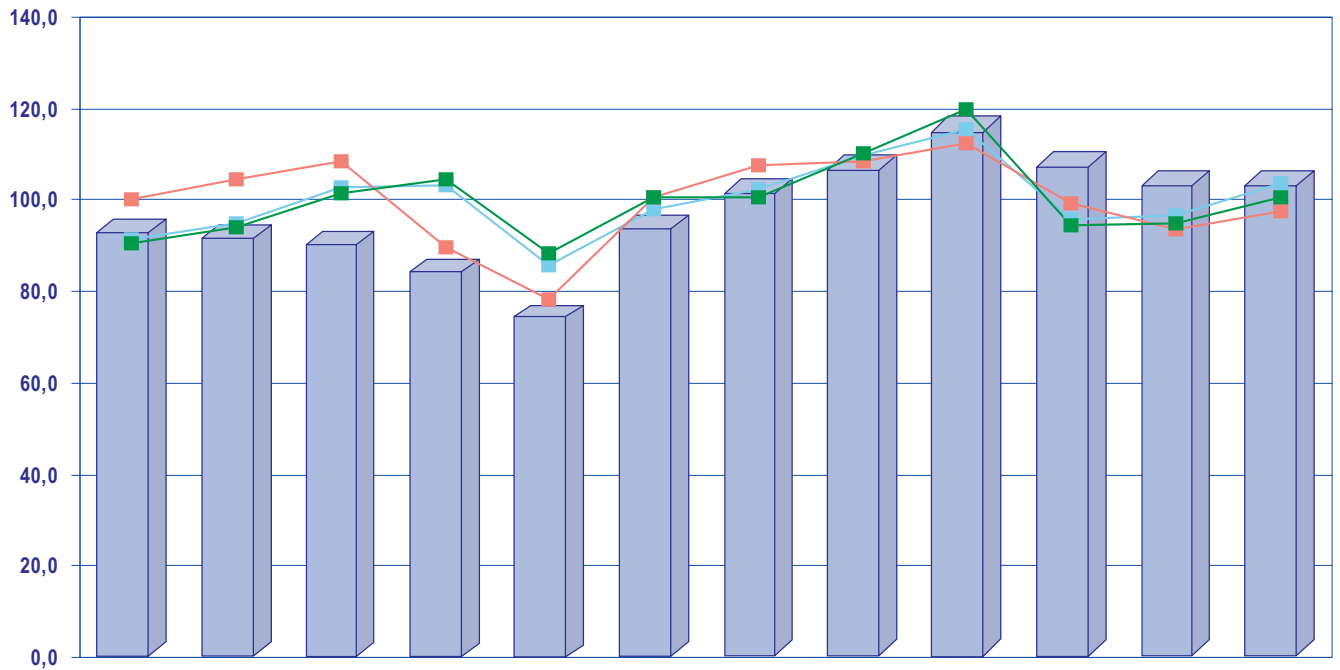
Consumo de TV por targets



Ranking de programas por cadenas

Nº	Título	Título 2	REP.	P/S	Fecha	Nº Emis.	Dura. (min.)	Audi. Media	Share
TVE1		UNIVERSO:40.805	PENÍNSULA, BALEARES Y CANARIAS						
1	PRORROGA FUT.:C.REY	R.MADRID-R.ZARAGOZA	N	P	17/03/04	1	39'	23,8	50,4
2	FUTBOL:C.REY	R.MADRID-R.ZARAGOZA	N	P	17/03/04	1	110'	22,3	49,2
3	FUTBOL:LIGA CAMPEONES	R.MADRID-BAYERN MUNICH	N	P	10/03/04	2	115'	20,7	47,3
La 2		UNIVERSO:40.805	PENÍNSULA, BALEARES Y CANARIAS						
1	FUTBOL:LIGA CAMPEONES	LYON-R.SOCIEDAD	N	P	09/03/04	2	112'	6,9	16,9
2	SABER Y GANAR		N	P	10/03/04	23	27'	4,7	14,7
3	BRICOMANIA		N	P	28/03/04	3	27'	4,1	13,4
TELE 5		UNIVERSO:40.805	PENÍNSULA, BALEARES Y CANARIAS						
1	LOS SERRANO		N	P	25/03/04	4	104'	20	44,5
2	GRAN HERMANO VIP		N	P	30/03/04	24	171'	14,5	36,6
3	ESPECIAL INFORMATIVO		N	P	22/03/04	3	31'	14	31,5
ANTENA 3		UNIVERSO:40.805	PENÍNSULA, BALEARES Y CANARIAS						
1	D.REG(AQUINO HAY QUI	(PBC,8)ERASE UNA DERRAMAN		P	24/03/04	4	81'	16,7	37,1
2	LOS SIMPSONS		N	P	27/03/04	63	19'	11,4	30,1
3	D.REG(¿HAY TRATO?)	(PBC,8)	N	P	02/03/04	18	31'	10,5	23,2
CANAL + (A)		UNIVERSO:40.805	PENÍNSULA, BALEARES Y CANARIAS						
1	EL DEBATE DEL GUIÑOL		N	P	02/03/04	3	26'	3,5	7,4
2	EL DIA DESPUES		N	P	01/03/04	5	67'	2,8	7,9
3	NOTICIAS CNN+		N	P	15/03/04	24	16'	2,3	5,3
CANAL SUR		UNIVERSO:7.290	ANDALUCÍA						
1	ARRAYAN		N	P	25/03/04	19	38'	16	32,4
2	FUTBOL:L.ESPAÑOLA	VALENCIA-DEPORTIVO CORUÑA		P	06/03/04	4	113'	12,8	32,7
3	SUPERCINE		N	P	18/03/04	3	86'	12,6	26,9
CANAL 2 ANDALUCIA		UNIVERSO:7.290	ANDALUCÍA						
1	SHIN-CHAN		N	P	01/03/04	26	23'	7,7	21,5
2	DORAEMON,GATO COSMICO		N	S	30/03/04	46	23'	7	18,5
3	CINE		N	P	30/03/04	34	89'	5,3	11,3
TV3		UNIVERSO:6.339	CATALUÑA						
1	TELENOTICIES VESPRE		N	P	12/03/04	23	85'	15,5	37,6
2	TELEN.CAP SETMANA 2		N	P	13/03/04	7	76'	13,5	36,3
3	EL COR DE LA CIUTAT		N	P	22/03/04	26	35'	13,5	45,3
CANAL 33		UNIVERSO:6.339	CATALUÑA						
1	AL VOLTANT DEL MON AM		N	P	27/03/04	4	52'	5,1	13,2
2	SHIN-CHAN		N	S	22/03/04	50	32'	5	18,3
3	FUTBOL:L.ESPANYOLA	R.SOCIEDAD-AT.MADRID	N	P	13/03/04	1	22'	4,4	10,7
ETB		UNIVERSO:2.043	EUSKADI						
1	FUTBOLA:ESPANIAK.LIGA	ESPANYOL-ATH.BILBAO	N	P	27/03/04	4	113'	11,2	29
2	PILOTA:BINAKAKO TXAPE	OLAIZOLA II Y BELOKI-MARTINEZ DE IRUSO			07/03/04	1	67'	7,4	26,2
3	PILOTA:EUSKAL HERRIKO	TITIN III Y GOÑI III-MTEZ.DE IRNJO Y L		P	14/03/04	1	73'	6,3	25,2
ETB2		UNIVERSO:2.043	EUSKADI						
1	TELEBERRI 2		N	P	11/03/04	30	63'	13,7	31,2
2	ESPECIAL INFORMATIVO		N	P	11/03/04	6	15'	12,2	40,4
3	LA NOCHE DE... PRESEN		N	P	30/03/04	5	20'	12	25,6
TVG		UNIVERSO:2.679	GALICIA						
1	FUTBOL:L.ESPAÑOLA	VALENCIA-DEPORTIVO CORUÑA		S	06/03/04	4	113'	14	37,6
2	LUAR		N	P	05/03/04	4	178'	12,8	32,3
3	PRATOS COMBINADOS		N	P	03/03/04	12	70'	10	24,2
TELEMADRID		UNIVERSO:5.449	MADRID						
1	MI CAMARA Y YO		N	P	12/03/04	4	23'	13,4	35,4
2	FUTBOL:L.ESPAÑOLA	VALENCIA-DEPORTIVO CORUÑA		S	06/03/04	4	113'	12	33
3	MADRID DIRECTO		N	P	11/03/04	22	114'	10,9	41,2
CANAL 9		UNIVERSO:4.262	C. VALENIANA						
1	FUTBOL:C.UFEA	VALENCIA-GENÇLERBIRLIGI	N	S	25/03/04	5	21'	14,6	33,5
2	FUTBOL:L.ESPANYOLA	VALENCIA-DEPORTIVO CORUÑA		S	06/03/04	4	113'	12,7	36,1
3	PRORROGA FUT.:C.UFEA	VALENCIA-GENÇLERBIRLIGI	N	S	25/03/04	1	21'	12,6	28,5
PUNT DOS		UNIVERSO:4.262	C. VALENIANA						
1	FUTBOL:COPA UEFA(D)	GENÇLERBIRLIGI-VALENCIA	N	P	11/03/04	1	115'	7,6	22,2
2	FUTBOL:COPA UEFA	VILLARREAL-ROMA	N	P	11/03/04	1	108'	5,7	12,7
3	V.O.PELICULA		N	S	14/03/04	5	88'	2,9	6,7
CMT		UNIVERSO:1.736	CASTILLA LA MANCHA						
1	COSAS DE CASA		N	P	03/03/04	26	23'	7,7	17,8
2	TOROS		N	P	19/03/04	4	138'	7,4	30
3	TAL COMO SOMOS		N	P	02/03/04	5	212'	7,4	21,6
TVCANARIA		UNIVERSO:1.853	CANARIAS						
1	FUTBOL:L.ESPAÑOLA	VALENCIA-DEPORTIVO CORUÑA		P	06/03/04	4	113'	8,2	30,4
2	ESPECIAL INFORMATIVO		N	S	13/03/04	3	16'	7,8	26,9
3	FUTBOL:L.ESPAÑOLA OT.	LAS PALMAS-MALAGA B (2DIVISION)		S	27/03/04	4	111'	6,7	28,7

Índice de estacionalidad de la publicidad



	Abr 03	May 03	Jun 03	Jul 03	Ago 03	Sep 03	Oct 03	Nov 03	Dic 03	Ene 04	Feb 04	Mar 04
I.GRP	95,7	94,7	93,2	87,1	77,1	96,5	104,4	109,6	118,6	110,5	106,2	106,4
I.MINUTOS	91,3	95,0	102,8	103,1	85,7	98,0	102,2	109,9	115,3	95,9	96,9	103,9
I.INV.(Euros en miles)	100,2	104,4	108,5	89,8	78,1	100,5	107,5	108,5	112,3	99,3	93,5	97,4
I.N° INSERCIÓNES	90,6	94,0	101,4	104,6	88,3	100,5	100,8	110,4	119,7	94,3	94,9	100,6
GRP	249.259	246.869	242.731	226.871	200.850	251.366	271.953	285.652	309.164	288.019	276.813	277.349
MINUTOS	75.425	78.463	84.983	85.228	70.816	81.006	84.439	90.821	95.312	79.241	80.042	85.826
INV.(Euros en miles)	604.176	629.862	654.801	541.637	470.918	606.520	648.525	654.320	677.627	599.252	563.989	587.390
N° INSERCIÓNES	214.573	222.749	240.188	247.739	209.200	238.030	238.875	261.668	283.556	223.386	224.880	238.361



El índice representa el % de un mes respecto al mes promedio de los meses considerados

Ranking de anunciantes

	N° INS.	MIN.	GRP's	INV.(000)	C/GRP	Porcentaje horizontal de GRP																
						TVE1	TVE2	T5(A)	A3(A)	C+(A)	CST	C2A	TV3(K-33)	ETB1	ETB2	TVG	TM3	C9	PUN2	CMT	TVAC	
1 Danone,S.A.	8.314	3.144	8.830	20.779.101	2.353	24,2	5,6	25,7	29,6	.	2,5	0,1	4,1	0,6	0,0	1,1	1,0	2,8	2,2	0,0	0,3	0,3
2 Soci. Nestle,A.E.P	6.669	1.833	6.621	14.586.276	2.203	17,6	3,3	25,4	29,1	0,3	3,4	0,5	10,1	0,8	0,0	0,5	0,5	5,2	2,9	.	.	0,3
3 Procter & Gamble	8.875	3.318	5.342	17.092.270	3.200	4,1	9,1	31,9	17,9	1,2	6,9	0,7	7,0	0,6	0,6	2,1	3,3	5,1	6,0	0,3	2,7	0,4
4 Leche Pascual,S.A.	4.677	1.572	5.091	11.254.356	2.211	25,0	1,8	23,7	33,6	.	3,4	.	3,3	.	.	.	2,6	3,2	3,4	.	.	.
5 TELECINCO, S.A.	1.022	215	3.802	4.027.255	1.059	.	.	100,0
6 L'Oreal Procosa	2.014	637	3.401	6.398.881	1.881	28,6	0,9	27,4	34,2	.	1,6	0,2	1,8	0,1	0,2	0,8	0,9	1,2	1,1	0,1	0,7	.
7 Henkel Iberica,S.A.	2.504	720	3.175	5.811.245	1.830	27,7	3,8	26,6	24,9	0,4	3,5	.	6,0	0,4	0,3	0,7	.	2,5	2,1	.	0,8	0,4
8 Nutrexpa,S.A.	2.820	933	3.077	7.983.439	2.595	30,6	6,8	22,7	19,6	6,2	1,8	0,2	3,9	0,3	0,3	1,1	1,1	3,6	1,4	0,0	0,4	0,1
9 Mensajes Móviles	1.514	790	2.911	5.069.208	1.741	22,1	3,6	18,9	49,2	.	1,4	0,5	3,1	0,3	.	.	.	0,3	0,4	.	.	0,1
10 Fasa Renault	3.273	828	2.624	3.557.897	1.356	4,4	2,4	32,5	56,1	2,3	.	.	.	0,1	0,0	1,3	0,6	0,2	.	.	.	0,0