



# Las audiencias de Enero

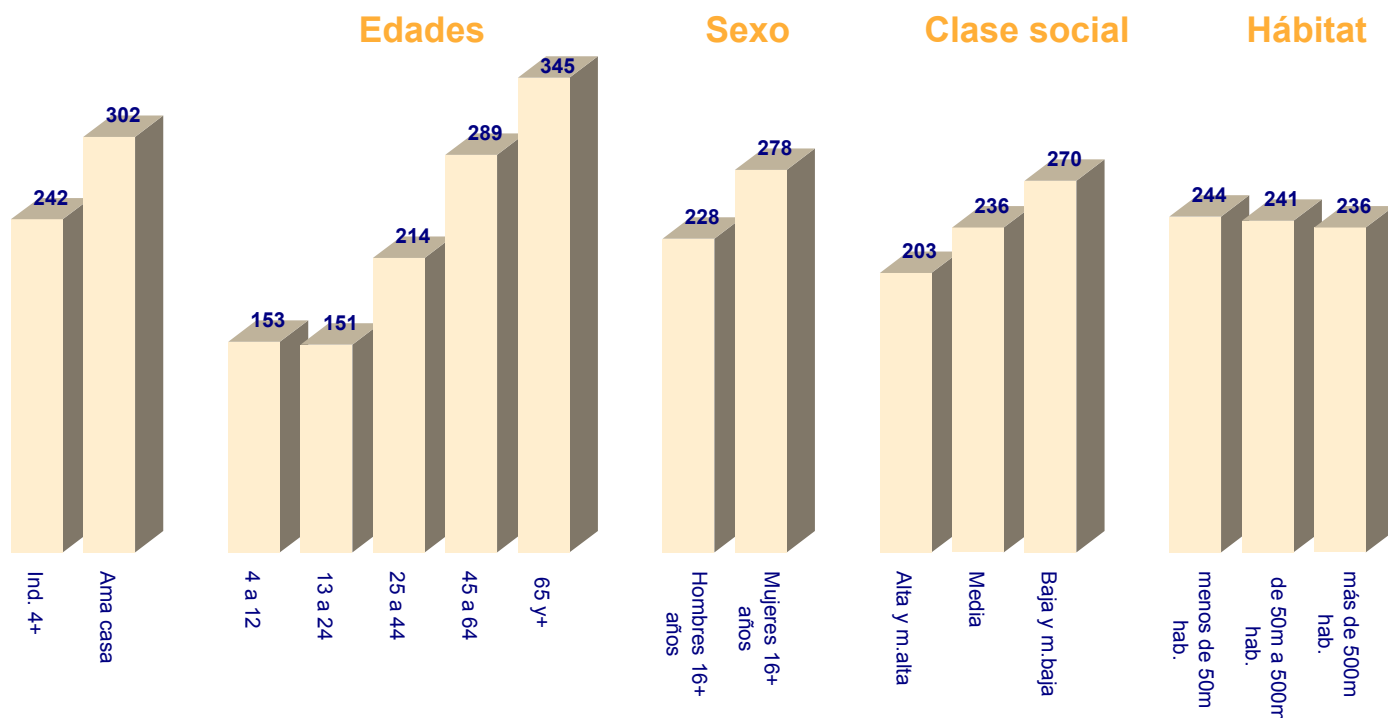
Boletín Mensual de TNS Audiencia de Medios

## Evolución del consumo de TV por Comunidades Autónomas en minutos diarios

	Univ.(000)	Ene07	Feb07	Mar07	Abr07	May07	Jun07	Jul07	Ago07	Sep07	Oct07	Nov07	Dic07	Ene08
P,ByC	42469	243	241	232	225	222	215	195	184	215	227	238	239	242
PyB	40557	245	242	234	226	223	215	196	184	215	228	239	241	244
And.	7515	260	263	248	240	231	219	200	201	229	241	254	253	258
Cat.	6774	241	239	240	236	233	229	215	192	227	235	239	246	244
Eus.	2034	243	233	230	217	224	206	186	162	211	225	232	232	241
Gal.	2630	216	218	210	194	201	197	176	176	192	204	216	219	223
Mad.	5833	235	228	215	204	213	206	174	153	205	214	224	219	229
Val.	4568	255	248	242	241	236	232	210	193	224	240	245	253	247
CLM.	1852	244	240	228	225	208	198	178	181	204	222	242	249	245
Can.	1912	207	208	203	199	196	200	193	185	196	201	211	206	203
Ara.	1218	267	273	260	255	250	235	221	205	228	249	259	264	272
Ast.	1022	248	243	224	218	226	213	200	197	209	218	236	232	226
Bal.	977	247	244	253	242	214	204	202	198	207	228	246	240	249
Mur.	1303	240	229	225	231	215	200	175	171	215	227	236	241	240
Res.	4831	240	238	227	215	214	209	190	184	203	222	239	239	246

Individuos de 4 y más años

## Consumo de TV por targets en minutos diarios



## Ranking de programas por cadenas

Nº	Título	Título 2	P/S	Fecha	Nº Emis.	Dura. (min.)	Audi.	Media	Share
<b>TVE1</b>		UNIVERSO(000):42.469		PENINSULA, BALEARES Y CANARIAS					
	1 TELEDIARIO 2		P	07/01/08	23	47'	9.1	22.8	
	2 TELED. FIN SEMANA 2		P	13/01/08	8	46'	8.7	21.6	
	3 CUENTAME COMO PASO		P	31/01/08	7	99'	8.4	19.7	
<b>La 2</b>		UNIVERSO(000):42.469		PENINSULA, BALEARES Y CANARIAS					
	1 SABER Y GANAR		P	15/01/08	22	27'	3.8	12.1	
	2 VERSION ESPAÑOLA		S	04/01/08	4	127'	3.1	7.6	
	3 CRONICAS		P	20/01/08	2	48'	2.7	6.2	
<b>TELE 5</b>		UNIVERSO(000):42.469		PENINSULA, BALEARES Y CANARIAS					
	1 AIDA		P	20/01/08	12	69'	14.8	33.2	
	2 C.S.I.MIAMI		P	14/01/08	4	53'	11.9	25.5	
	3 CAMERA CAFE		P	13/01/08	8	51'	10.3	23.5	
<b>ANTENA 3</b>		UNIVERSO(000):42.469		PENINSULA, BALEARES Y CANARIAS					
	1 D.REG(EL INTERNADO)	(PBC,12)EL POLO NORTE	P	02/01/08	1	113'	11.2	25.4	
	2 D.REG(LOS HOMBRES DE	(PBC,12)EL CLICK	P	08/01/08	4	123'	9.9	24.3	
	3 LOS SIMPSONS		P	02/01/08	65	30'	8.8	28.8	
<b>CUATRO</b>		UNIVERSO(000):42.469		PENINSULA, BALEARES Y CANARIAS					
	1 HOUSE		P	29/01/08	12	55'	9.1	19.6	
	2 ANATOMIA DE GREY		P	09/01/08	14	50'	5.8	12.5	
	3 EL HORMIGUERO		P	08/01/08	16	40'	5.4	11.8	
<b>LA SEXTA</b>		UNIVERSO(000):42.469		PENINSULA, BALEARES Y CANARIAS					
	1 FUTBOL:LIGA ESPAÑOLA	ATH.BILBAO-SEVILLA	P	12/01/08	4	109'	5.0	13.2	
	2 EL INTERMEDIO		P	29/01/08	16	35'	3.2	7.3	
	3 REAPER		P	23/01/08	3	48'	2.7	5.8	
<b>CANAL SUR</b>		UNIVERSO(000):7.515		ANDALUCIA					
	1 SE LLAMA COPLA:LA GAL		P	19/01/08	4	210'	15.4	41.2	
	2 SUPERCINE		P	03/01/08	4	147'	12.0	26.9	
	3 ARRAYAN		P	20/01/08	20	37'	11.8	24.3	
<b>CANAL 2 ANDALUCIA</b>		UNIVERSO(000):7.515		ANDALUCIA					
	1 CIFRAS Y LETRAS		P	23/01/08	24	28'	5.2	11.2	
	2 ANDALUCES POR EL MUND		P	31/01/08	5	54'	4.7	9.9	
	3 XENA,LA PRINCESA GUER		P	07/01/08	24	44'	4.1	11.2	
<b>TV3</b>		UNIVERSO(000):6.774		CATALUNYA					
	1 FUTBOL:COPA DEL REI	SEVILLA-BARCELONA	S	09/01/08	1	112'	14.4	32.9	
	2 13 ANYS...I UN DIA		P	15/01/08	3	28'	14.3	29.8	
	3 VENTDELPLA		P	07/01/08	4	75'	12.8	26.5	
<b>CANAL 33</b>		UNIVERSO(000):6.774		CATALUNYA					
	1 EL TRESOR DEL SETE CA		P	16/01/08	2	52'	2.5	5.3	
	2 QUEQUICOM		P	30/01/08	3	25'	2.4	5.7	
	3 ZONA ZAPING		S	27/01/08	4	25'	2.2	6.3	
<b>ETB</b>		UNIVERSO(000):2.034		EUSKADI					
	1 FUTBOLA:ERREGE KOPA	ATH.BILBAO-HERCULES	P	02/01/08	1	107'	7.3	15.7	
	2 FUTBOLA:ESPAIN.L.OTRA	R.SOCIEDAD-ALAVES(2 MAILA)	S	12/01/08	4	113'	5.1	18.7	
	3 PILOTA:GABONETAKO TXA	TITIN Y EULATE-GONZALEZ Y BARRIOLA	P	01/01/08	1	77'	4.7	16.7	
<b>ETB2</b>		UNIVERSO(000):2.034		EUSKADI					
	1 TELEBERRI 2		P	01/01/08	31	42'	9.3	24.1	
	2 EL CONQUISTADOR DEL F		P	07/01/08	4	80'	9.1	19.6	
	3 LA NOCHE DE...PRESENT		P	08/01/08	5	21'	8.5	17.0	
<b>TVG</b>		UNIVERSO(000):2.630		GALICIA					
	1 TELEXORNAL 2		P	01/01/08	31	46'	11.4	27.8	
	2 TELEXORNAL 1		P	15/01/08	31	52'	11.2	35.8	
	3 LIBRO DE FAMILIA		P	20/01/08	8	89'	10.5	26.8	
<b>TELEMADRID</b>		UNIVERSO(000):5.833		MADRID					
	1 CINE		P	27/01/08	71	115'	8.1	24.3	
	2 EL MEGAHIT		P	11/01/08	4	127'	6.4	16.6	
	3 TELENOTICIAS 1:GRAL.		S	11/01/08	24	29'	6.1	28.2	
<b>CANAL 9</b>		UNIVERSO(000):4.568		C. VALENCIANA					
	1 LA PELI DEL DIVENDRES		P	04/01/08	4	81'	11.1	24.5	
	2 FUTBOL:COPA DEL REI	R.BETIS-VALENCIA	S	09/01/08	5	109'	10.5	26.5	
	3 NOTICIES 9:2		P	01/01/08	28	44'	8.5	19.7	
<b>PUNT DOS</b>		UNIVERSO(000):4.568		C. VALENCIANA					
	1 PLANETA BICICLETA		P	30/01/08	6	28'	2.0	4.6	
	2 FUTBOL:LLIGA ESPANYOL	R.SOCIEDAD-ALAVES(2 DIVISIO)	S	12/01/08	16	112'	1.9	7.2	
	3 NOTICIES 9 METROPOLIT		P	17/01/08	17	21'	1.7	7.1	
<b>CMT</b>		UNIVERSO(000):1.852		C. LA MANCHA					
	1 SUPERCINE SIN CORTES		P	24/01/08	5	139'	9.0	22.8	
	2 CMT NOTICIAS 1		P	22/01/08	31	72'	7.1	26.9	
	3 UN PASEO POR LAS NUBE		P	28/01/08	3	28'	6.3	13.6	

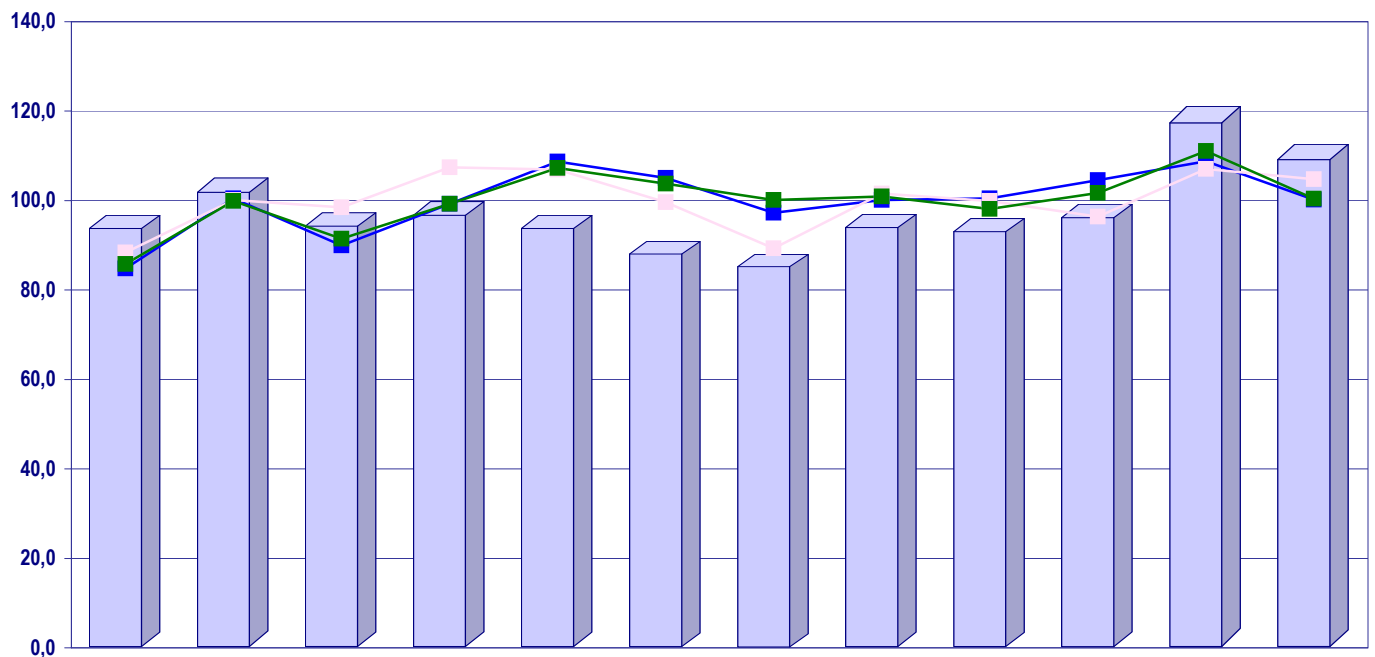
## Ranking de programas por cadenas

Nº	Título	Título 2	P/S	Fecha	Nº Emis.	Dura. (min.)	Audi.	Media	Share
<b>TVCANARIA</b>									
		UNIVERSO(000):1.912	CANARIAS						
1	EN CLAVE DE JA		P	20/01/08	4	92'	7.8	24.0	
2	TELENOTICIAS 2		P	01/01/08	22	30'	6.6	22.7	
3	CINE		P	29/01/08	38	90'	6.1	16.1	
<b>ATV</b>									
		UNIVERSO(000):1.218	ARAGON						
1	FUTBOL:COPA DEL REY	RACING SANTANDER-R.ZARAGOZA	P	16/01/08	3	114'	12.6	30.6	
2	ARAGON NOTICIAS 1		P	24/01/08	31	55'	9.1	30.0	
3	ARAGONESES POR EL MUN		P	29/01/08	5	57'	6.5	13.3	
<b>TPA</b>									
		UNIVERSO(000):1.022	ASTURIAS						
1	CICLO CLINT EASTWOOD		P	25/01/08	1	104'	7.6	19.2	
2	FUTBOL:LIGA ESPAÑOLA	EJIDO-SPORTING GIJON(2 DIVISION)	P	26/01/08	3	110'	6.1	23.6	
3	CINE		P	01/01/08	24	163'	5.9	19.6	
<b>IB3</b>									
		UNIVERSO(000):977	BALEARES						
1	FUTBOL:COPA DEL REI	MALLORCA-R.MADRID	P	10/01/08	5	109'	17.6	39.4	
2	PREVI FUTBOL:COPA DEL	MALLORCA-R.MADRID	P	10/01/08	5	44'	7.3	18.3	
3	POST FUTBOL:COPA DEL	R.MADRID-MALLORCA	P	16/01/08	4	55'	7.1	19.4	
<b>7RM</b>									
		UNIVERSO(000):1.303	MURCIA						
1	CINE SUPER 7		P	21/01/08	2	90'	5.1	11.9	
2	CINE		P	14/01/08	88	85'	5.0	11.7	
3	EN ESTA NOCHE		P	18/01/08	5	212'	3.5	9.9	
<b>8TV</b>									
		UNIVERSO(000):6.774	CATALUNYA						
1	DIMECRES GRAN CINEMA		P	02/01/08	3	144'	2.9	6.8	
2	ACORRALADA		P	16/01/08	31	155'	2.4	9.1	
3	SESSIO XL		P	13/01/08	5	98'	2.3	7.1	
<b>ONDA 6 TV</b>									
		UNIVERSO(000):5.833	MADRID						
1	REBELDE		P	29/01/08	45	47'	1.2	5.6	
2	LOCOS POR MADRID		P	23/01/08	27	121'	1.1	2.5	
3	CINE		P	06/01/08	46	116'	0.9	3.6	

P/S : Programa o subprograma (espacio con entidad propia dentro de otro programa)

Público objetivo: Total personas

## Índice de estacionalidad de la publicidad



	Feb 07	Mar 07	Abr 07	May 07	Jun 07	Jul 07	Ago 07	Sep 07	Oct 07	Nov 07	Dic 07	Ene 08
I.GRP	96,7	105,1	97,3	99,8	96,7	90,8	88,0	96,9	96,0	99,2	121,1	112,6
I.MINUTOS	84,8	100,5	90,0	99,3	108,7	105,1	97,3	100,1	100,5	104,6	108,8	100,2
I.INV.(Euros en miles)	88,4	100,1	98,5	107,4	106,9	99,6	89,3	101,6	99,9	96,4	107,1	104,8
I.Nº INSERCIONES	85,8	99,9	91,5	99,3	107,3	103,8	100,1	100,9	98,1	101,7	111,1	100,4
GRP	259.541	282.322	261.179	267.954	259.630	243.768	236.176	260.140	257.855	266.310	325.166	302.285
MINUTOS	89.416	105.984	94.840	104.704	114.611	110.748	102.565	105.554	105.938	110.252	114.705	105.612
INV.(Euros en miles)	744.192	842.664	828.717	903.835	899.922	838.362	751.534	855.048	840.915	811.215	901.406	882.354
Nº INSERCIONES	277.761	323.669	296.454	321.431	347.589	336.120	324.304	326.717	317.704	329.483	359.730	325.027

GRP
  MINUTOS
  INVERSIÓN
  Nº INSERCIONES

El índice representa el porcentaje de un mes respecto al mes promedio de los meses considerados

Público objetivo: Total personas

Inserciones: Se incluyen las desconexiones regionales de TVE1, La2, T5 y A3.

GRP's: Se ha considerado la totalidad de los contactos conseguidos por cada cadena en el ámbito territorial del estudio (territorio español comprendido en la península, Baleares y Canarias)

## Ranqing de anunciantes de: Enero 2008

		PORCENTAJE HORIZONTAL DE GRP																													
		Nº INS.	MIN.	GRP's	INV.(€)	C/GRP	TVE1	TVE2	T5	A3	Cuatro	LA 6	CST	C2A	TV3	K3-33	ETB1	ETB2	TVG	TM3	C9	PUN2	CMT	TVAC	ATV	TPA	IB3	7RM	8TV	ONDA6	
1	PROCTER & GAMBLE ESPA	10.278	3.147	7.704	25.589.160	3.322	15,4	3,5	18,7	24,3	13,4	4,4	5,5	0,5	3,9	0,1	0,2	1,4	1,6	3,0	2,3	0,0	1,2	0,5	.	.	.	.	.	.	
2	JOHNSON & JOHNSON,S.A	10.593	2.468	7.114	19.284.160	2.711	27,6	5,7	39,3	1,9	.	8,1	4,4	0,2	2,9	0,1	.	1,5	1,3	2,7	1,5	0,0	1,1	.	.	.	.	.	1,6	.	
3	DANONE,S.A.	9.148	3.441	6.995	23.181.960	3.314	31,3	3,7	11,5	30,4	5,6	2,0	5,4	0,1	1,3	0,1	.	0,7	1,4	1,1	3,3	0,0	0,1	1,5	.	.	.	.	0,6	.	
4	SOCIEDAD NESTLE,A.E.P	5.504	1.410	6.046	14.582.820	2.412	18,1	4,4	29,2	22,4	15,8	2,5	0,2	0,4	3,0	0,3	0,0	0,1	0,3	1,9	1,1	0,1	0,0	0,1	.	0,0	.	.	.	.	
5	MENSAJES MOVILES	8.656	1.977	5.357	8.220.870	1.535	8,8	2,2	11,3	45,3	14,7	15,9	.	.	.	.	.	0,1	0,1	0,0	.	.	0,1	.	.	.	.	0,0	1,3	0,3	
6	RBA EDITORES,S.A.	4.319	840	4.960	11.166.870	2.251	25,6	3,8	26,9	18,4	8,0	3,9	3,0	0,3	4,2	0,1	0,0	0,8	1,0	1,9	1,0	0,1	0,9	0,0	.	.	.	.	.	.	
7	GLAXOSMITHKLINE CONSU	3.033	641	4.453	8.100.470	1.819	44,7	7,3	48,1	.	.	.	.	.	.	.	.	.	.	.	.	.	.	.	.	.	.	.	.	.	.
8	EL CORTE INGLES,S.A.	4.275	1.005	3.905	12.851.800	3.291	11,5	0,1	24,1	27,2	14,8	2,2	6,8	.	1,1	.	.	0,4	0,7	6,1	3,0	.	0,5	0,3	0,4	0,3	0,2	0,0	0,3	.	
9	VOLKSWAGEN AUDI ESPAÑ	2.377	1.044	3.264	15.513.840	4.754	16,0	5,5	15,3	20,9	15,3	11,1	3,9	.	4,3	0,2	.	1,4	1,0	3,2	1,7	.	0,0	.	0,0	0,0	.	.	.	.	
10	L'OREAL PROCASA	1.897	647	3.086	9.486.780	3.074	8,3	1,8	37,9	22,0	17,1	7,6	1,4	0,1	1,1	0,0	.	0,4	0,4	0,8	0,6	0,0	0,5	.	.	.	.	.	.	.	

Público objetivo: Total personas

Inserciones: Se incluyen las desconexiones regionales de TVE1, La2, T5 y A3.

GRP's: Se ha considerado la totalidad de los contactos conseguidos por cada cadena en el ámbito territorial del estudio (territorio español comprendido en la península, Baleares y Canarias)