



# Las audiencias de Mayo

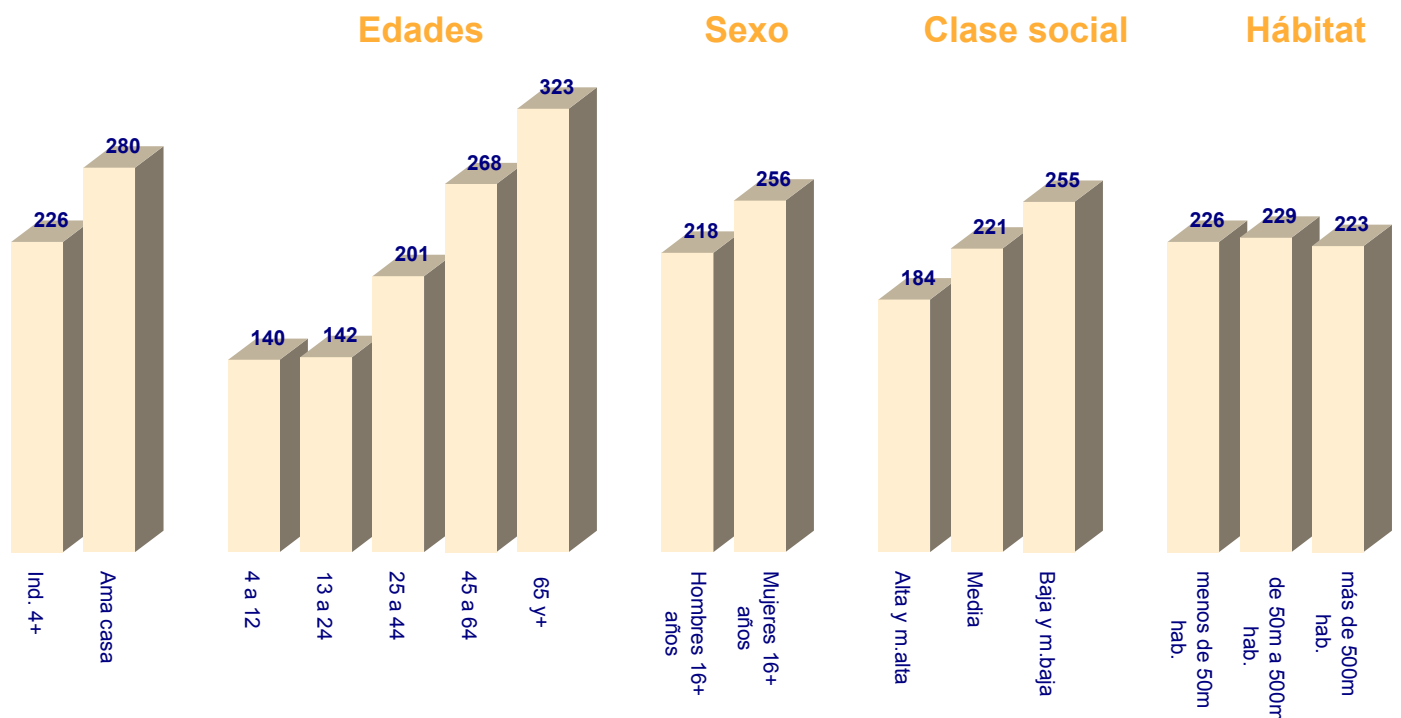
Boletín Mensual de TNS Audiencia de Medios

## Evolución del consumo de TV por Comunidades Autónomas en minutos diarios

	Univ.(000)	May07	Jun07	Jul07	Ago07	Sep07	Oct07	Nov07	Dic07	Ene08	Feb08	Mar08	Abr08	May08
P,ByC	42469	222	215	195	184	215	227	238	239	242	239	234	230	226
PyB	40557	223	215	196	184	215	228	239	241	244	241	235	230	227
And.	7515	231	219	200	201	229	241	254	253	258	256	243	240	234
Cat.	6774	233	229	215	192	227	235	239	246	244	244	241	238	239
Eus.	2034	224	206	186	162	211	225	232	232	241	234	235	227	226
Gal.	2630	201	197	176	176	192	204	216	219	223	211	216	205	208
Mad.	5833	213	206	174	153	205	214	224	219	229	227	211	217	210
Val.	4568	236	232	210	193	224	240	245	253	247	249	243	236	237
CLM.	1852	208	198	178	181	204	222	242	249	245	246	243	239	225
Can.	1912	196	200	193	185	196	201	211	206	203	213	219	221	215
Ara.	1218	250	235	221	205	228	249	259	264	272	264	264	247	253
Ast.	1022	226	213	200	197	209	218	236	232	226	225	243	220	217
Bal.	977	214	204	202	198	207	228	246	240	249	239	240	232	232
Mur.	1303	215	200	175	171	215	227	236	241	240	241	233	220	222
Res.	4831	214	209	190	184	203	222	239	239	246	235	234	226	215

Individuos de 4 y más años

## Consumo de TV por targets en minutos diarios



## Ranking de programas por cadenas

Nº	Título	Título 2	P/S	Fecha	Nº Emis.	Dura. (min.)	Audi.	Media	Share
<b>TVE1</b>		UNIVERSO(000):42.469		PENINSULA, BALEARES Y CANARIAS					
1	EUROVISION:VOTACIONES		S	24/05/08	1	61'	25.0	62.8	
2	FESTIVAL EUROVISION		P	24/05/08	1	197'	22.0	59.3	
3	PELICULA DE LA SEMANA		P	11/05/08	4	105'	10.6	24.0	
<b>La 2</b>		UNIVERSO(000):42.469		PENINSULA, BALEARES Y CANARIAS					
1	SABER Y GANAR		P	26/05/08	20	27'	3.6	12.0	
2	D.REG(GIRO DE ITALIA)	(PBC,12)ROVETTA-TIRANO	S	31/05/08	1	126'	3.3	11.4	
3	GIRO DE ITALIA	ROVETTA-TIRANO	S	31/05/08	2	126'	3.2	11.2	
<b>TELE 5</b>		UNIVERSO(000):42.469		PENINSULA, BALEARES Y CANARIAS					
1	FUTBOL:LIGA ESPAÑOLA	R.MADRID-BARCELONA	P	07/05/08	1	110'	21.8	46.7	
2	AIDA		P	25/05/08	8	71'	15.1	34.6	
3	FORMULA 1:G.P.MONACO		P	25/05/08	2	124'	14.2	44.8	
<b>ANTENA 3</b>		UNIVERSO(000):42.469		PENINSULA, BALEARES Y CANARIAS					
1	PRORROGA FUTBOL:L.CAM	MANCHESTER UNITED-CHELSEA	S	21/05/08	1	43'	16.0	34.5	
2	FUTBOL:LIGA DE CAMPEO	MANCHESTER UNITED-CHELSEA	S	21/05/08	1	111'	11.9	31.8	
3	MULTICINE		P	25/05/08	11	138'	10.0	30.9	
<b>CUATRO</b>		UNIVERSO(000):42.469		PENINSULA, BALEARES Y CANARIAS					
1	HOUSE		P	06/05/08	12	54'	7.6	16.7	
2	EL HORMIGUERO		P	13/05/08	17	51'	5.5	13.5	
3	CALLEJEROS		P	16/05/08	11	47'	4.9	14.5	
<b>LA SEXTA</b>		UNIVERSO(000):42.469		PENINSULA, BALEARES Y CANARIAS					
1	FUTBOL:LIGA ESPAÑOLA	R.ZARAGOZA-R.MADRID	P	11/05/08	4	109'	6.7	17.2	
2	PRORROGA FUTBOL:EUROC	ESPAÑA-HOLANDA:SUB 17	P	13/05/08	1	23'	3.4	8.0	
3	CAIGA QUIEN CAIGA		P	14/05/08	3	107'	3.2	7.5	
<b>CANAL SUR</b>		UNIVERSO(000):7.515		ANDALUCIA					
1	ARRAYAN		P	20/05/08	21	36'	10.6	22.6	
2	MENUDA NOCHE		P	09/05/08	5	138'	10.2	27.7	
3	SUPERCINE		P	01/05/08	5	125'	9.3	25.5	
<b>CANAL 2 ANDALUCIA</b>		UNIVERSO(000):7.515		ANDALUCIA					
1	CIFRAS Y LETRAS		P	27/05/08	18	30'	3.6	9.7	
2	DORAEMON GATO COSMICO		S	13/05/08	89	23'	3.5	9.2	
3	CINE		P	13/05/08	5	100'	3.4	7.5	
<b>TV3</b>		UNIVERSO(000):6.774		CATALUNYA					
1	TELENOTICIES CAP DE S		P	25/05/08	18	48'	11.5	27.5	
2	APM?		P	13/05/08	4	20'	11.5	24.3	
3	POLONIA		P	08/05/08	6	35'	11.3	24.8	
<b>CANAL 33</b>		UNIVERSO(000):6.774		CATALUNYA					
1	GOL A GOL BARÇA		S	04/05/08	3	53'	2.2	5.5	
2	MON ANIMAL		S	19/05/08	10	28'	1.9	7.6	
3	KARAKIA		P	06/05/08	3	35'	1.9	4.1	
<b>ETB</b>		UNIVERSO(000):2.034		EUSKADI					
1	PILOTA:1.MAILAKO BANA	BARRIOLA-PATXI RUIZ	S	11/05/08	1	55'	4.2	14.8	
2	FUTBOLA:ESPAIN.L.OTRA	TENERIFE-R.SOCIEDAD(2.MAILA)	S	24/05/08	6	110'	4.2	19.3	
3	KIROLEZ KIROL		P	24/05/08	24	314'	3.3	12.8	
<b>ETB2</b>		UNIVERSO(000):2.034		EUSKADI					
1	CINE EXITO		P	23/05/08	4	108'	9.5	25.1	
2	LA NOCHE DE...PRESENT		P	13/05/08	5	22'	8.8	18.6	
3	MI QUERIDO KLIKOWSKY		P	26/05/08	8	50'	8.6	17.2	
<b>TVG</b>		UNIVERSO(000):2.630		GALICIA					
1	PADRE CASARES		P	05/05/08	4	69'	13.2	30.1	
2	LIBRO DE FAMILIA		P	04/05/08	8	89'	11.3	27.5	
3	TELEXORNAL 1		P	26/05/08	31	52'	10.9	34.2	
<b>TELEMADRID</b>		UNIVERSO(000):5.833		MADRID					
1	EL MEGAHIT		P	30/05/08	5	111'	9.4	25.5	
2	EL DIA DEL ESPECTADOR		P	28/05/08	4	126'	6.6	15.5	
3	2 DE MAYO.LA LIBERTAD		P	05/05/08	4	69'	6.6	14.5	
<b>CANAL 9</b>		UNIVERSO(000):4.568		C. VALENCIANA					
1	L'ALQUERIA BLANCA		P	04/05/08	5	75'	9.3	20.6	
2	CINE SENSE PAUSES		P	15/05/08	5	115'	7.6	18.2	
3	NOTICIES 9:2		P	08/05/08	31	47'	7.6	19.5	
<b>PUNT DOS</b>		UNIVERSO(000):4.568		C. VALENCIANA					
1	IVON EL DEL YUKON		S	08/05/08	22	22'	1.4	5.9	
2	FUTBOL:LLIGA ESPANYOL	CASTELLON-ELCHE(2 DIVISIO)	S	10/05/08	17	112'	1.3	4.3	
3	MEDI AMBIENT		P	07/05/08	9	35'	1.2	2.5	
<b>CMT</b>		UNIVERSO(000):1.852		C. LA MANCHA					
1	SUPERCINE SIN CORTES		P	08/05/08	5	118'	7.5	17.9	
2	ALMA DE COPLA		P	18/05/08	3	157'	7.5	18.1	
3	CASTILLA LA MANCHA:UN		P	26/05/08	5	28'	7.3	15.4	

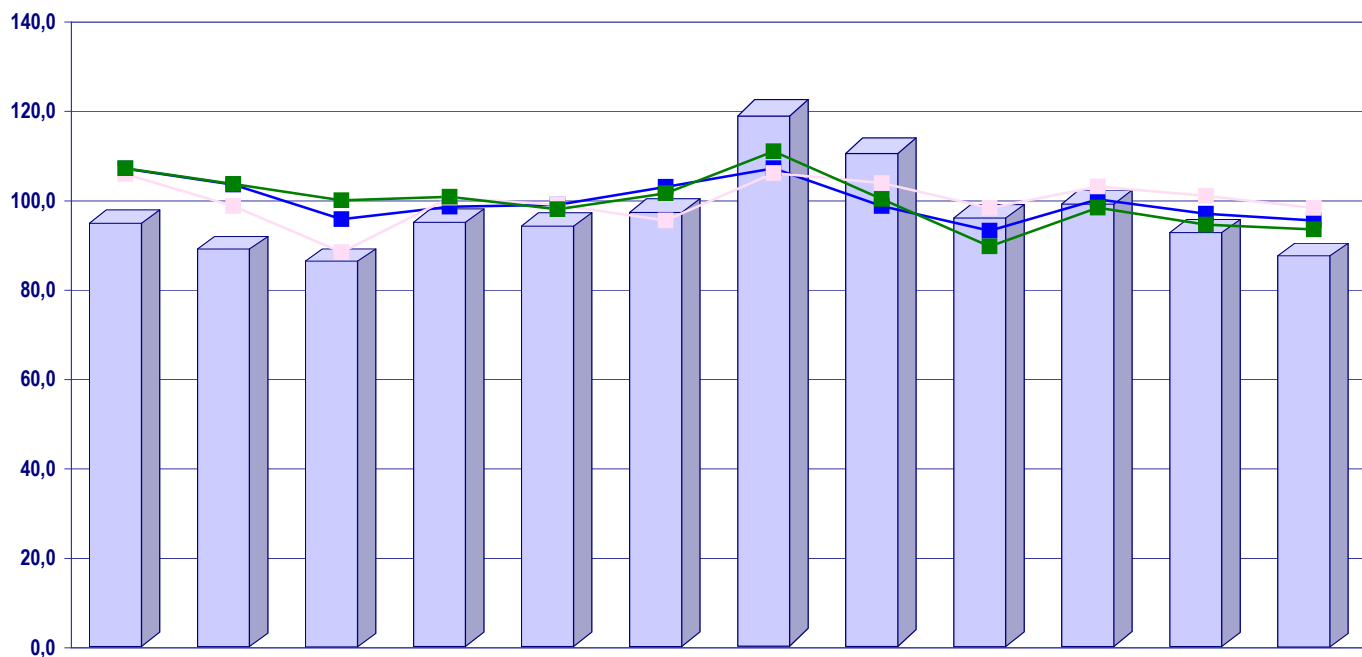
## Ranking de programas por cadenas

Nº	Título	Título 2	P/S	Fecha	Nº Emis.	Dura. (min.)	Audi.	Media	Share
<b>TVCANARIA</b>									
		UNIVERSO(000):1.912	CANARIAS						
1	EN CLAVE DE JA		P	25/05/08	5	102'	11.0	25.5	
2	CINE		P	08/05/08	35	108'	6.8	18.4	
3	LA BODEGA DE JULIAN		P	25/05/08	4	79'	5.7	14.6	
<b>ATV</b>									
		UNIVERSO(000):1.218	ARAGON						
1	FUTBOL:LIGA ESPAÑOLA	R.ZARAGOZA-R.MADRID	P	11/05/08	5	109'	11.1	24.3	
2	ARAGON NOTICIAS 1		P	31/05/08	31	46'	6.9	22.0	
3	POST BALONCESTO:LIGA	BASKET CAI ZARAGOZA-CB.L'HOSPITALET	S	09/05/08	1	24'	6.4	16.4	
<b>TPA</b>									
		UNIVERSO(000):1.022	ASTURIAS						
1	FUTBOL:LIGA ESPAÑOLA	SPORTING GIJON-CORDOBA(2 DIVISION)	P	31/05/08	6	109'	8.7	32.2	
2	ASTURIAS EN 25		P	12/05/08	22	28'	6.0	15.3	
3	JUEVES DE PELICULA		P	01/05/08	5	93'	5.1	14.1	
<b>IB3</b>									
		UNIVERSO(000):977	BALEARES						
1	IB3 NOTICIES MIGDIA		P	19/05/08	22	51'	6.4	26.3	
2	FUTBOL:LLIGA ESPANYOL	R.ZARAGOZA-R.MADRID	S	11/05/08	11	111'	4.1	9.4	
3	IB3 NOTICIES VESPRES		P	19/05/08	21	45'	3.9	11.4	
<b>7RM</b>									
		UNIVERSO(000):1.303	MURCIA						
1	CINE SUPER 7		P	05/05/08	4	109'	3.4	8.9	
2	GUASA TV		P	28/05/08	32	21'	3.0	7.3	
3	FUTBOL:LIGA ESPAÑOLA	MURCIA-BARCELONA	S	17/05/08	10	109'	2.9	8.7	
<b>8TV</b>									
		UNIVERSO(000):6.774	CATALUNYA						
1	WALKER		P	11/05/08	96	46'	2.3	8.8	
2	SOÑAR NO CUESTA NADA		P	27/05/08	49	57'	2.1	8.0	
3	NOTICIES 8 VESPRES		P	10/05/08	31	31'	1.9	6.2	
<b>ONDA 6 TV</b>									
		UNIVERSO(000):5.833	MADRID						
1	CINE		P	24/05/08	52	131'	0.8	3.9	
2	FILA 6		P	07/05/08	10	116'	0.8	1.8	
3	PUNTO ZAPPING		P	31/05/08	132	30'	0.7	3.4	

P/S : Programa o subprograma (espacio con entidad propia dentro de otro programa)

Público objetivo: Total personas

## Índice de estacionalidad de la publicidad



	Jun 07	Jul 07	Ago 07	Sep 07	Oct 07	Nov 07	Dic 07	Ene 08	Feb 08	Mar 08	Abr 08	May 08
I.GRP	98,0	92,0	89,2	98,2	97,3	100,5	122,7	114,1	99,2	102,4	95,8	90,5
I.MINUTOS	107,2	103,6	95,9	98,7	99,1	103,1	107,3	98,8	93,3	100,3	97,1	95,6
I.INV.(Euros en miles)	106,0	98,8	88,5	100,7	99,1	95,6	106,2	104,0	98,4	103,2	101,1	98,4
I.Nº INSERCIÓNES	107,3	103,8	100,1	100,9	98,1	101,7	111,1	100,4	89,8	98,5	94,7	93,6
GRP	259.630	243.768	236.176	260.140	257.855	266.310	325.166	302.285	262.699	271.192	253.894	239.796
MINUTOS	114.611	110.748	102.565	105.554	105.938	110.252	114.705	105.612	99.725	107.220	103.754	102.149
INV.(Euros en miles)	899.922	838.362	751.534	855.048	840.915	811.215	901.406	882.354	834.892	876.214	858.136	835.513
Nº INSERCIÓNES	347.589	336.120	324.304	326.717	317.704	329.483	359.730	325.027	290.906	318.878	306.651	303.008

GRP
  MINUTOS
  INVERSIÓN
  Nº INSERCIÓNES

El índice representa el porcentaje de un mes respecto al mes promedio de los meses considerados

Público objetivo: Total personas

Inserciones: Se incluyen las desconexiones regionales de TVE1, La2, T5 y A3.

GRP's: Se ha considerado la totalidad de los contactos conseguidos por cada cadena en el ámbito territorial del estudio (territorio español comprendido en la península, Baleares y Canarias)

## Ranqing de anunciantes de: Mayo 2008

		PORCENTAJE HORIZONTAL DE GRP																													
		Nº INS.	MIN.	GRP's	INV.(€)	C/GRP	TVE1	TVE2	T5	A3	Cuatro	LA 6	CST	C2A	TV3	K3-33	ETB1	ETB2	TVG	TM3	C9	PUN2	CMT	TVAC	ATV	TPA	IB3	7RM	8TV	ONDA6	
1	DANONE,S.A.	15.041	4.714	7.175	29.424.400	4.101	28,4	3,5	20,9	11,2	3,9	.	11,6	0,3	2,1	0,2	.	1,5	3,5	3,4	5,7	0,1	1,1	0,9	.	.	.	.	1,6	0,1	
2	PROCTER & GAMBLE ESPA	9.471	3.158	5.760	22.984.760	3.991	14,3	4,2	29,4	19,3	16,1	.	3,8	0,4	3,4	0,1	0,2	1,0	1,5	2,3	2,1	0,1	1,2	0,6	.	.	0,1	.	0,1	.	
3	L'OREAL PROCASA	3.708	1.045	5.619	17.217.290	3.064	3,4	1,5	40,0	33,4	18,4	.	0,7	0,0	0,7	0,0	.	0,2	0,3	0,5	0,5	.	0,3	.	.	.	0,0	.	.	.	
4	MENSAJES MOVILES	6.457	1.527	5.021	9.431.720	1.879	16,7	2,4	11,4	54,8	13,2	.	.	.	.	0,0	.	0,1	.	0,0	0,3	.	0,1	.	.	0,0	.	.	0,8	0,2	
5	EL CORTE INGLES,S.A.	3.120	814	2.955	9.582.420	3.242	13,1	2,7	29,2	27,7	14,8	.	0,6	.	2,1	.	.	0,4	1,1	2,7	2,4	0,0	0,9	0,5	0,5	0,2	0,2	0,0	1,0	.	
6	VODAFONE	1.568	733	2.921	11.538.910	3.950	22,3	3,6	34,4	27,1	10,1	.	.	.	1,9	0,1	0,0	0,2	.	.	.	.	.	0,2	.	.	.	.	.	.	0,0
7	SOCIEDAD NESTLE,A.E.P	4.200	966	2.584	8.238.750	3.188	12,5	8,8	21,9	32,3	11,5	.	0,5	1,1	4,8	1,4	0,0	0,1	0,5	2,7	0,9	0,1	0,0	0,3	.	.	.	.	0,4	.	
8	NUTREXPA,S.A.	2.555	507	2.560	5.652.440	2.208	19,8	7,5	30,0	38,5	.	.	1,0	0,8	0,5	0,3	.	0,1	0,1	0,6	0,2	0,1	.	0,5	.	.	.	.	0,1	.	
9	NINTENDO ESPAÑA,S.A.	2.862	1.133	2.372	8.327.660	3.512	11,0	7,6	36,7	27,0	16,4	.	0,3	0,5	0,2	0,3	0,0	.	.	.	.	.	0,0	.	.	.	.	.	.	.	
10	PANRICO,S.A.	2.609	538	2.325	6.148.000	2.645	15,3	3,9	27,9	28,0	14,5	.	1,9	0,4	2,1	0,1	0,0	0,8	1,0	1,7	1,4	0,1	0,8	.	.	.	0,1	.	.	.	

Público objetivo: Total personas

Inserciones: Se incluyen las desconexiones regionales de TVE1, La2, T5 y A3.

GRP's: Se ha considerado la totalidad de los contactos conseguidos por cada cadena en el ámbito territorial del estudio (territorio español comprendido en la península, Baleares y Canarias)