



Las audiencias de Julio

Boletín Mensual de TNS Audiencia de Medios

Evolución del consumo de TV por Comunidades Autónomas en minutos diarios

	Univ.(000)	Jul07	Ago07	Sep07	Oct07	Nov07	Dic07	Ene08	Feb08	Mar08	Abr08	May08	Jun08	Jul08
P,ByC	42469	195	184	215	227	238	239	242	239	234	230	226	226	195
PyB	40557	196	184	215	228	239	241	244	241	235	230	227	226	195
And.	7515	200	201	229	241	254	253	258	256	243	240	234	231	202
Cat.	6774	215	192	227	235	239	246	244	244	241	238	239	236	210
Eus.	2034	186	162	211	225	232	232	241	234	235	227	226	230	205
Gal.	2630	176	176	192	204	216	219	223	211	216	205	208	195	181
Mad.	5833	174	153	205	214	224	219	229	227	211	217	210	217	174
Val.	4568	210	193	224	240	245	253	247	249	243	236	237	236	195
CLM.	1852	178	181	204	222	242	249	245	246	243	239	225	224	191
Can.	1912	193	185	196	201	211	206	203	213	219	221	215	229	203
Ara.	1218	221	205	228	249	259	264	272	264	264	247	253	250	221
Ast.	1022	200	197	209	218	236	232	226	225	243	220	217	218	194
Bal.	977	202	198	207	228	246	240	249	239	240	232	232	222	208
Mur.	1303	175	171	215	227	236	241	240	241	233	220	222	228	196
Res.	4831	190	184	203	222	239	239	246	235	234	226	215	215	182

Individuos de 4 y más años

Consumo de TV por targets en minutos diarios



Ranking de programas por cadenas

Nº	Título	Título 2	P/S	Fecha	Nº Emis.	Dura. (min.)	Audi.	Media	Share
TVE1		UNIVERSO(000):42.469		PENINSULA, BALEARES Y CANARIAS					
1	PELICULA DE LA SEMANA		P	13/07/08	3	146'	7.1	21.5	
2	MOTOCICLISMO:G.P.DE E	MOTO GP	S	20/07/08	3	44'	6.8	21.0	
3	CINE		P	29/07/08	21	158'	6.5	21.4	
La 2		UNIVERSO(000):42.469		PENINSULA, BALEARES Y CANARIAS					
1	SABER Y GANAR		P	08/07/08	19	27'	3.3	11.7	
2	TOUR DE FRANCIA	PAU-HAUTACAM	P	14/07/08	20	262'	2.9	11.8	
3	TESOROS SALVAJES EURO		S	01/07/08	2	63'	2.7	9.8	
TELE 5		UNIVERSO(000):42.469		PENINSULA, BALEARES Y CANARIAS					
1	FORMULA 1:G.P.GRAN BR		P	06/07/08	2	99'	11.6	45.0	
2	C.S.I.		P	14/07/08	9	54'	10.3	27.4	
3	OPERACION TRIUNFO		P	22/07/08	4	177'	9.8	33.3	
ANTENA 3		UNIVERSO(000):42.469		PENINSULA, BALEARES Y CANARIAS					
1	LOS SIMPSONS		S	13/07/08	78	19'	9.4	25.6	
2	D.REG.(LOS HOMBRES DE	(PBC,12)EL SETTER COJO	P	08/07/08	1	115'	8.3	23.7	
3	LOS HOMBRES DE PACO		P	08/07/08	2	115'	8.0	23.0	
CUATRO		UNIVERSO(000):42.469		PENINSULA, BALEARES Y CANARIAS					
1	TENIS:WIMBLEDON	R.FEDERER-R.NADAL	P	06/07/08	3	498'	6.5	23.6	
2	NOTICIAS CUATRO 2		S	06/07/08	31	20'	4.9	18.4	
3	DEXTER		P	02/07/08	10	66'	3.5	9.2	
LA SEXTA		UNIVERSO(000):42.469		PENINSULA, BALEARES Y CANARIAS					
1	BONES		P	03/07/08	11	55'	2.9	8.2	
2	FUTBOL:AMISTOSO(D)	LASK LINZ-R.MADRID	P	27/07/08	1	107'	2.8	9.3	
3	SE LO QUE HICISTEIS..		P	03/07/08	23	102'	2.7	9.7	
CANAL SUR		UNIVERSO(000):7.515		ANDALUCIA					
1	ANGEL REBELDE		P	15/07/08	23	57'	8.3	23.9	
2	ARRAYAN		P	17/07/08	19	34'	7.7	30.6	
3	SUPERCINE		P	31/07/08	5	106'	7.6	27.4	
CANAL 2 ANDALUCIA		UNIVERSO(000):7.515		ANDALUCIA					
1	DORAEMON GATO COSMICO		S	01/07/08	54	24'	3.5	10.5	
2	CICLO JAMES BOND		P	07/07/08	1	125'	3.1	9.3	
3	CINE		P	21/07/08	4	114'	3.0	9.8	
TV3		UNIVERSO(000):6.774		CATALUNYA					
1	POLONIA		P	03/07/08	6	34'	11.1	26.0	
2	VENTDELPLA		P	07/07/08	7	62'	10.4	25.5	
3	APM?		P	15/07/08	4	20'	9.5	23.7	
CANAL 33		UNIVERSO(000):6.774		CATALUNYA					
1	UNA ASSASSINA EN PERI		S	28/07/08	1	46'	2.1	8.2	
2	QUE PASSARIA SI..?		P	16/07/08	5	22'	2.1	6.1	
3	KM 33		P	13/07/08	4	49'	2.0	5.0	
ETB		UNIVERSO(000):2.034		EUSKADI					
1	PILOTA	BENGOETXEA VI Y BEGINO-MTZ.DE IRUJO Y	S	13/07/08	2	70'	3.9	16.1	
2	PILOTA:ESKUZ BINAKA	TITIN III Y LASKURAIN-MARTINEZ DE IRUJ	S	20/07/08	14	67'	3.2	11.6	
3	KIROLAZ BLAI		P	13/07/08	4	122'	3.2	13.8	
ETB2		UNIVERSO(000):2.034		EUSKADI					
1	LA NOCHE DE...PRESENT		P	08/07/08	5	23'	9.3	23.2	
2	TU VISTA DE EUSKAL HE		P	13/07/08	3	60'	9.1	22.3	
3	VAYA SEMANITA		P	10/07/08	5	99'	7.3	19.6	
TVG		UNIVERSO(000):2.630		GALICIA					
1	FOGOS DO APOSTOLO		S	24/07/08	1	31'	12.1	38.3	
2	TELEXORNAL 1		P	07/07/08	31	54'	10.9	38.9	
3	GALICIA NOTICIAS		P	01/07/08	48	30'	9.1	36.5	
TELEMADRID		UNIVERSO(000):5.833		MADRID					
1	EL MEGAHIT		P	04/07/08	4	107'	6.2	23.5	
2	MADRILEÑOS POR EL MUN		P	28/07/08	7	31'	6.2	22.2	
3	2 DE MAYO.LA LIBERTAD		P	14/07/08	3	69'	5.1	14.5	
CANAL 9		UNIVERSO(000):4.568		C. VALENCIANA					
1	L'ALQUERIA BLANCA		P	13/07/08	4	81'	10.2	27.7	
2	LA PELI DEL DIVENDRES		P	04/07/08	4	186'	7.6	30.7	
3	SUPERCINE		P	09/07/08	2	115'	7.0	19.9	
PUNT DOS		UNIVERSO(000):4.568		C. VALENCIANA					
1	LA VERITAT SOBRE ELS		P	22/07/08	4	50'	1.5	4.1	
2	LA TERRA:EL PODER DEL		P	24/07/08	4	50'	1.5	4.6	
3	NATIONAL GEOGRAPHIC		P	01/07/08	3	52'	1.3	5.7	
CMT		UNIVERSO(000):1.852		C. LA MANCHA					
1	CMT NOTICIAS 1		P	01/07/08	31	69'	6.6	21.9	
2	SUPERCINE SIN CORTES		P	03/07/08	5	170'	6.2	20.5	
3	LA RUTA DE DON QUIJOT		P	14/07/08	7	26'	5.2	13.6	

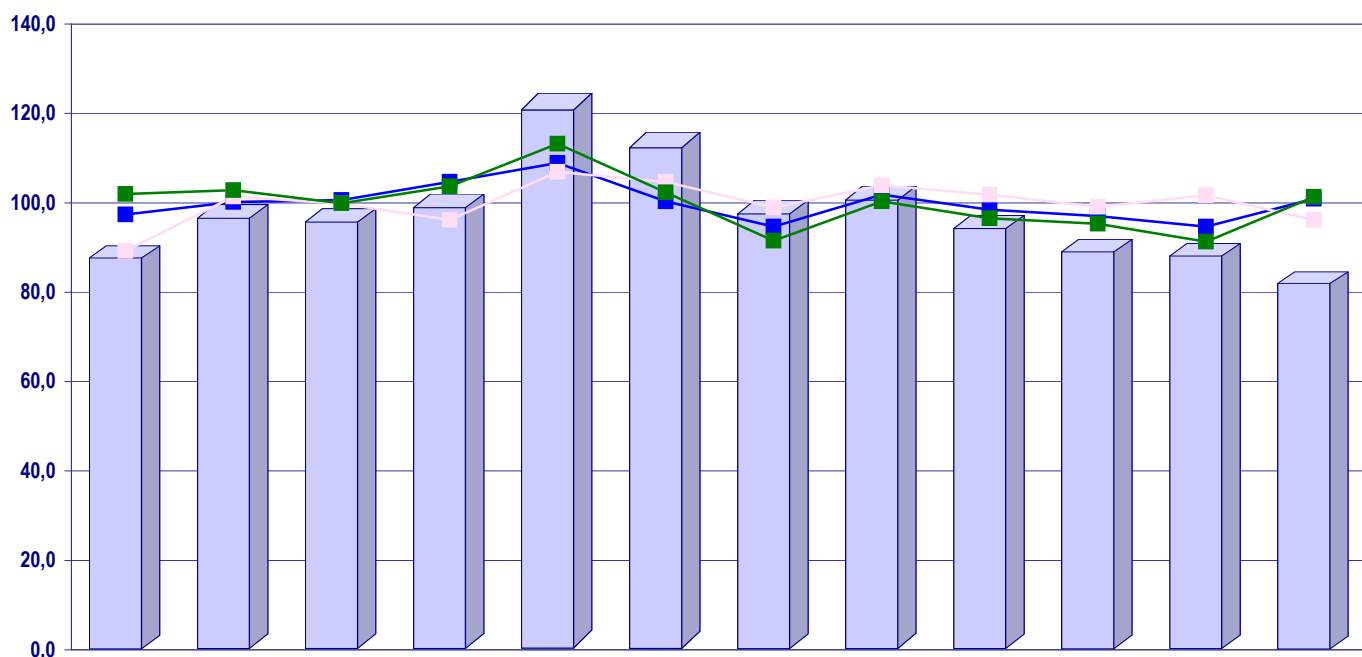
Ranking de programas por cadenas

Nº	Título	Título 2	P/S	Fecha	Nº Emis.	Dura. (min.)	Audi.	Media	Share
TVCANARIA									
		UNIVERSO(000):1.912	CANARIAS						
1	TELENOTICIAS FIN SE 2		P	20/07/08	8	31'	8.2		31.6
2	CINE		P	29/07/08	63	88'	7.8		23.2
3	TELENOTICIAS 2		P	29/07/08	23	30'	6.3		28.0
ATV									
		UNIVERSO(000):1.218	ARAGON						
1	ARAGON NOTICIAS 1		P	15/07/08	31	45'	7.9		26.9
2	CINE		P	02/07/08	66	94'	6.8		17.1
3	GRAND PRIX		P	12/07/08	4	140'	5.2		16.6
TPA									
		UNIVERSO(000):1.022	ASTURIAS						
1	JUEVES DE PELICULA		P	03/07/08	4	130'	7.2		20.1
2	ASTURIAS EN 25		P	03/07/08	23	29'	4.9		16.6
3	CINE		P	17/07/08	53	99'	4.6		12.9
IB3									
		UNIVERSO(000):977	BALEARES						
1	IB3 NOTICIES MIGDIA		P	07/07/08	23	54'	5.4		21.9
2	ESPECIAL RAFEL NADAL		P	08/07/08	1	53'	4.2		20.4
3	CINEMA		P	12/07/08	25	156'	3.2		12.7
7RM									
		UNIVERSO(000):1.303	MURCIA						
1	CINE SUPER 7		P	07/07/08	4	98'	2.6		9.0
2	CINE		P	03/07/08	85	108'	2.6		8.0
3	GRAND PRIX		P	28/07/08	4	148'	2.4		8.2
8TV									
		UNIVERSO(000):6.774	CATALUNYA						
1	SIMBAD		P	26/07/08	3	42'	2.3		8.9
2	WALKER		P	26/07/08	49	36'	2.0		8.0
3	PEL·LICULA		P	02/07/08	31	120'	2.0		5.0
ONDA 6 TV									
		UNIVERSO(000):5.833	MADRID						
1	CINE		P	23/07/08	41	105'	1.0		3.7
2	MADRID HOY NOCHE		P	09/07/08	33	40'	1.0		3.0
3	FILA 6		P	01/07/08	24	96'	0.8		2.5

P/S : Programa o subprograma (espacio con entidad propia dentro de otro programa)

Público objetivo: Total personas

Índice de estacionalidad de la publicidad



	Ago 07	Sep 07	Oct 07	Nov 07	Dic 07	Ene 08	Feb 08	Mar 08	Abr 08	May 08	Jun 08	Jul 08
I.GRP	90,4	99,6	98,7	102,0	124,5	115,8	100,6	103,8	97,2	91,8	90,9	84,6
I.MINUTOS	97,4	100,2	100,6	104,7	108,9	100,3	94,7	101,8	98,5	97,0	94,7	100,9
I.INV.(Euros en miles)	89,2	101,4	99,8	96,2	106,9	104,7	99,0	103,9	101,8	99,1	101,7	96,2
I.Nº INSERCIONES	102,0	102,8	99,9	103,7	113,2	102,3	91,5	100,3	96,5	95,3	91,3	101,3
GRP	236.176	260.140	257.855	266.310	325.166	302.285	262.699	271.192	253.894	239.796	237.381	220.931
MINUTOS	102.565	105.554	105.938	110.252	114.705	105.612	99.725	107.220	103.754	102.149	99.755	106.289
INV.(Euros en miles)	751.534	855.048	840.915	811.215	901.406	882.354	834.892	876.214	858.136	835.513	857.000	811.112
Nº INSERCIONES	324.304	326.717	317.704	329.483	359.730	325.027	290.906	318.878	306.651	303.008	290.069	321.926



GRP



MINUTOS



INVERSIÓN



Nº INSERCIONES

El índice representa el porcentaje de un mes respecto al mes promedio de los meses considerados

Público objetivo: Total personas

Inserciones: Se incluyen las desconexiones regionales de TVE1, La2, T5 y A3.

GRP's: Se ha considerado la totalidad de los contactos conseguidos por cada cadena en el ámbito territorial del estudio (territorio español comprendido en la península, Baleares y Canarias)

Ranqing de anunciantes de: Julio 2008

		PORCENTAJE HORIZONTAL DE GRP																												
		Nº INS.	MIN.	GRP's	INV.(€)	C/GRP	TVE1	TVE2	T5	A3	Cuatro	LA 6	CST	C2A	TV3	K3-33	ETB1	ETB2	TVG	TM3	C9	PUN2	CMT	TVAC	ATV	TPA	IB3	7RM	8TV	ONDA6
1	PROCTER & GAMBLE ESPA	21.337	7.356	11.498	53.135.850	4.621	16,2	3,1	21,8	17,6	17,4	7,4	3,9	0,2	3,3	0,3	0,1	1,2	1,6	2,2	2,3	0,0	1,1	0,4	.	.	0,0	.	.	.
2	DANONE,S.A.	15.607	4.895	7.794	36.382.140	4.668	30,2	5,5	14,2	8,1	5,8	7,0	9,3	0,0	5,3	0,0	.	2,1	0,9	6,1	3,6	0,1	0,3	0,5	0,2	.	.	.	0,8	0,1
3	SOCIEDAD NESTLE,A.E.P	5.987	1.481	3.735	11.963.200	3.203	11,2	9,1	22,3	25,7	18,9	5,6	0,4	0,6	1,7	0,5	0,1	.	0,9	1,4	0,8	0,0	0,0	0,7
4	HENKEL IBERICA,S.A.	2.985	816	3.297	9.419.930	2.857	34,5	2,1	27,4	12,9	7,5	5,4	3,1	.	5,1	1,2	.	.	0,3	0,4	.
5	BSH ELECTRODOMESTICOS	4.964	1.268	3.189	10.205.820	3.200	18,0	10,2	22,4	23,1	11,7	6,4	1,8	0,1	1,7	0,0	0,1	0,6	0,8	1,2	1,1	0,0	0,5	.	0,3	.	0,0	.	.	.
6	VODAFONE	2.044	969	3.154	14.576.540	4.622	17,2	4,6	31,8	28,5	8,8	6,2	0,1	.	1,3	0,2	0,0	0,3	.	0,5	.	.	0,0	0,2	0,3	.
7	L'OREAL PROCASA	2.560	746	3.021	10.356.640	3.429	6,9	0,1	37,4	27,4	15,3	6,6	1,6	0,1	1,2	0,1	.	0,4	0,6	0,9	0,9	.	0,4	.	.	.	0,0	.	.	.
8	GLAXOSMITHKLINE CONSU	2.390	734	2.945	7.531.510	2.557	27,8	8,7	37,8	25,7
9	MENSAJES MOVILES	5.723	1.682	2.568	5.868.600	2.286	7,8	3,8	10,7	38,9	22,6	14,5	0,0	0,1	.	.	1,5	0,1
10	NINTENDO ESPAÑA,S.A.	3.752	1.459	2.450	8.865.490	3.618	8,2	11,6	25,1	27,1	20,7	5,9	0,3	0,5	0,1	0,3	0,0	.	0,0	0,0	.	0,0	0,0	0,0	.	.	0,0	.	.	.

Público objetivo: Total personas

Inserciones: Se incluyen las desconexiones regionales de TVE1, La2, T5 y A3.

GRP's: Se ha considerado la totalidad de los contactos conseguidos por cada cadena en el ámbito territorial del estudio (territorio español comprendido en la península, Baleares y Canarias)