



Las Audiencias de abril 2004

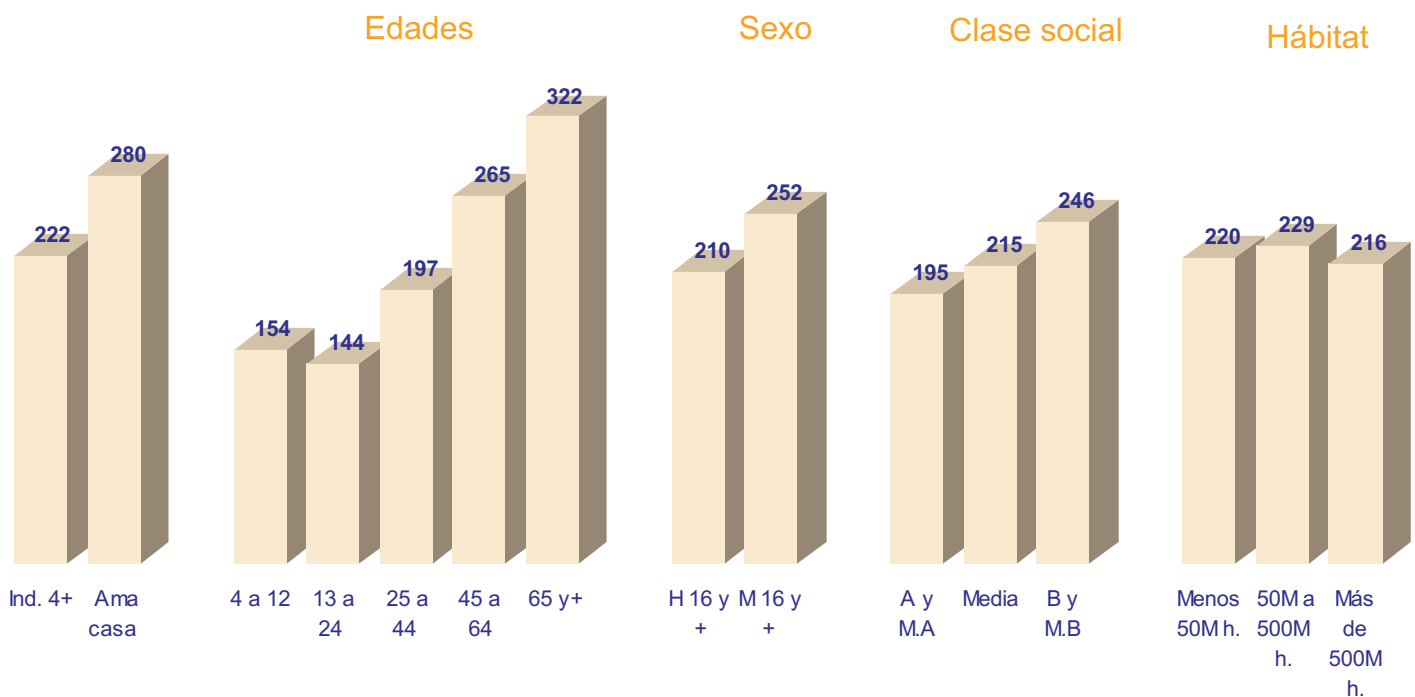
Boletín mensual de TNS Audiencia de Medios

Evolución del consumo de TV por Comunidades Autónomas

	Uni 04 (000)	Abr03	May03	Jun03	Jul03	Ago03	Sep03	Oct03	Nov03	Dic03	Ene04	Feb04	Mar04	Abr04
P,ByC	40,805	213	208	198	176	165	203	224	235	233	234	238	239	222
PyB	38,951	213	209	198	176	165	204	225	237	235	236	240	241	223
And.	7.290	224	213	207	183	183	214	234	243	244	239	244	244	231
Cat.	6,339	212	210	198	185	163	207	222	233	230	234	244	246	226
Eus.	2,043	197	205	198	174	149	191	210	221	222	227	228	233	219
Gal.	2,679	195	180	174	168	156	181	197	216	217	213	203	208	193
Mad.	5,449	211	213	206	178	158	206	229	236	234	238	240	243	218
Val.	4,262	221	221	208	174	162	210	230	244	236	241	250	251	231
CLM.	1,736	219	204	187	168	163	204	232	245	247	251	255	249	235
Res.	9,152	212	208	193	169	164	199	224	239	237	238	238	240	222
Can.	1,853	201	197	194	180	168	181	196	201	189	190	200	200	202

Individuos de 4 y más años

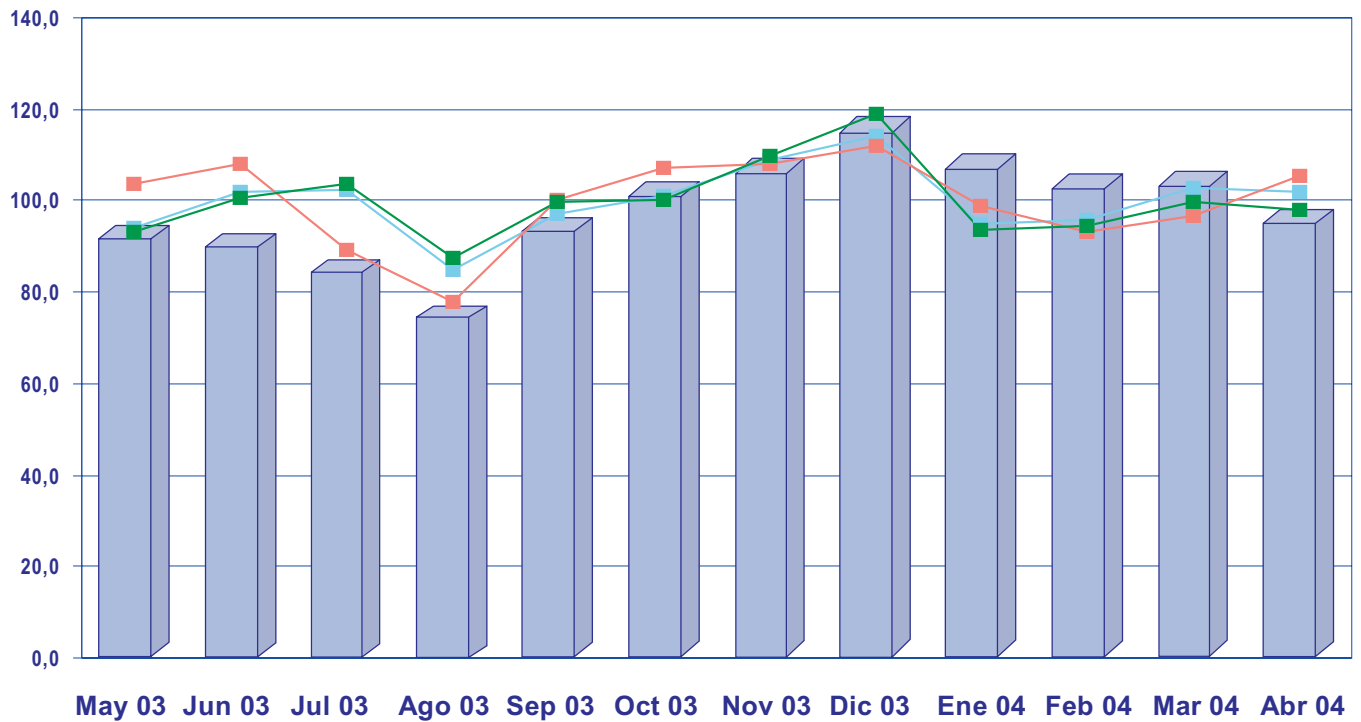
Consumo de TV por targets



Ranking de programas por cadenas

Nº	Título	Título 2	REP.	P/S	Fecha	Nº Emis.	Dura. (min.)	Audi. Media	Share
TVE1		UNIVERSO:40.805	PENÍNSULA, BALEARES Y CANARIAS						
1	CUENTAME COMO PASO		N	P	29/04/04	3	92'	17,1	38,1
2	ANA Y LOS 7		N	P	26/04/04	4	86'	16,4	35,9
3	FUTBOL:LIGA CAMPEONES	OPORTO-DEPOR CORUÑA	N	P	21/04/04	2	113'	14,6	35,8
La 2		UNIVERSO:40.805	PENÍNSULA, BALEARES Y CANARIAS						
1	D.REG(FUT:C.UEFA)	(PBC,8)VILLARREAL-VALENCIA	N	P	22/04/04	2	102'	7,3	16,1
2	FUTBOL:LIGA CAMPEONES	ARSENAL-CHELSEA	N	P	06/04/04	1	108'	4,4	13,3
3	SABER Y GANAR		N	P	28/04/04	19	27'	4,4	13,6
TELE 5		UNIVERSO:40.805	PENÍNSULA, BALEARES Y CANARIAS						
1	LOS SERRANO		N	P	01/04/04	5	100'	20,1	43,3
2	C.S.I.		N	P	05/04/04	4	57'	11,6	26
3	7 VIDAS		N	P	18/04/04	8	75'	11,3	24,9
ANTENA 3		UNIVERSO:40.805	PENÍNSULA, BALEARES Y CANARIAS						
1	D.REG(AQUINO HAY QUI	(PBC,8)ERA SE UN NEG.	N	P	14/04/04	7	60'	16,1	35,1
2	MIS ADORABLES VECINOS		N	P	18/04/04	3	82'	13,1	28,9
3	D.REG(UN PASO ADELAN)	(PBC,8)MIGRAN BODA GALLEGA	N	P	13/04/04	3	118'	11,6	27,7
CANAL + (A)		UNIVERSO:40.805	PENÍNSULA, BALEARES Y CANARIAS						
1	ESPECIAL C+		N	P	19/04/04	3	55'	3,2	6,7
2	EL DIA DESPUES		N	P	19/04/04	4	70'	2,4	8
3	LO + PLUS		N	P	01/04/04	20	55'	1,8	5,8
CANAL SUR		UNIVERSO:7.290	ANDALUCÍA						
1	FUTBOL:L.ESPAÑOLA	AT.MADRID-R.MADRID	N	P	17/04/04	4	112'	17,2	43,3
2	ARRAYAN		N	P	15/04/04	17	35'	16	33,5
3	SUPERCINE		N	P	22/04/04	4	97'	11,4	25,7
CANAL 2 ANDALUCIA		UNIVERSO:7.290	ANDALUCÍA						
1	DORAEMON,GATO COSMICO		N	S	01/04/04	41	23'	6,8	16,4
2	SHIN-CHAN		N	P	19/04/04	23	23'	6,2	20,3
3	MONTANA		N	S	13/04/04	18	25'	5,1	14,5
TV3		UNIVERSO:6.339	CATALUÑA						
1	FUTBOL:L.ESPANYOLA	BARCELONA-VILLARREAL	N	P	03/04/04	4	114'	17,1	43,3
2	JET LAG		N	P	20/04/04	2	38'	13,9	30,3
3	EL COR DE LA CIUTAT		N	P	16/04/04	21	37'	13	45,3
CANAL 33		UNIVERSO:6.339	CATALUÑA						
1	FORMULA 1:G.P.DE SAN	G.P.DE SAN MARINO	N	S	25/04/04	1	89'	6	19,9
2	TEMPS A FEGIT		N	S	18/04/04	4	31'	4,5	16,1
3	FORMULA 1:G.P.BAHRAIN		N	S	04/04/04	2	54'	4,2	14,5
ETB		UNIVERSO:2.043	EUSKADI						
1	FUTBOLA:ESPANIA K.LIGA	AT.MADRID-R.MADRID	N	P	17/04/04	4	112'	10,1	29,4
2	PILOTA: BURUZ BURUKO T	OLAIZOLA II-ZEARRA	N	P	12/04/04	8	65'	5,2	21,1
3	FUTBOLA:ESPANI L.RES	ATH.BILBAO-R.ZARAGOZA	N	S	17/04/04	9	41'	5	19,5
ETB2		UNIVERSO:2.043	EUSKADI						
1	CINE SIN CORTES		N	P	23/04/04	5	97'	10,6	28,4
2	TELEBERRI 2		N	P	01/04/04	30	48'	9,6	27,4
3	LA NOCHE DE... PRESEN		N	P	13/04/04	4	22'	8,8	21,3
TVG		UNIVERSO:2.679	GALICIA						
1	FUTBOL:L.ESPAÑOLA	AT.MADRID-R.MADRID	N	S	17/04/04	4	111'	16	39,8
2	LUAR		N	P	09/04/04	8	173'	12,6	41,1
3	PRA TOS COMBINADOS		N	P	07/04/04	10	78'	10,2	29,6
TELEMADRID		UNIVERSO:5.449	MADRID						
1	FUTBOL:L.ESPAÑOLA	AT.MADRID-R.MADRID	N	S	17/04/04	4	112'	21,8	55,4
2	CINE		N	P	18/04/04	39	117'	9	26,1
3	CIFRAS Y LETRAS		N	P	02/04/04	20	27'	8,9	26,4
CANAL 9		UNIVERSO:4.262	C. VALENIANA						
1	FUTBOL:C.UEFA	VILLARREAL-VALENCIA	N	P	22/04/04	5	109'	18,1	39,1
2	FUTBOL:L.ESPANYOLA	AT.MADRID-R.MADRID	N	S	17/04/04	4	112'	12,6	39,5
3	ESPORTS		N	S	19/04/04	17	16'	10,2	25,8
PUNTOS		UNIVERSO:4.262	C. VALENIANA						
1	MOROS I CRISTIANS		N	P	22/04/04	2	39'	2,2	7
2	ELS ANGELS DE CHARLIE		N	P	15/04/04	14	50'	2,1	5,3
3	FUTBOL:LL.ESPANY.OTRA	TENERIFE-ELCHE (2 DIVISIO)	N	S	17/04/04	9	111'	1,7	8,6
CM T		UNIVERSO:1.736	CASTILLA LA MANCHA						
1	FUTBOL:L.ESPAÑOLA	AT.MADRID-R.MADRID	N	S	17/04/04	4	112'	12	30
2	TOROS		N	S	18/04/04	4	148'	7,9	23,4
3	COSAS DE CASA		N	P	28/04/04	21	22'	7,2	14,8
TVCANARIA		UNIVERSO:1.853	CANARIAS						
1	FUTBOL:L.ESPAÑOLA	AT.MADRID-R.MADRID	N	S	17/04/04	4	112'	11,4	35,7
2	FUTBOL:L.ESPAÑOLA OT.	TENERIFE-ELCHE (2 DIVISION)	N	S	17/04/04	4	111'	6,4	31,4
3	SHIN-CHAN		N	P	22/04/04	52	21'	6,3	23,4

Índice de estacionalidad de la publicidad



	May 03	Jun 03	Jul 03	Ago 03	Sep 03	Oct 03	Nov 03	Dic 03	Ene 04	Feb 04	Mar 04	Abr 04
I.GRP	94,5	92,9	86,9	76,9	96,2	104,1	109,4	118,4	110,3	106,0	106,2	98,2
I.MINUTOS	94,0	101,9	102,2	84,9	97,1	101,2	108,9	114,2	95,0	95,9	102,9	101,9
I.INV.(Euros en miles)	103,9	108,0	89,3	77,7	100,1	107,0	107,9	111,8	98,9	93,0	96,9	105,5
I.N° INSERCIIONES	93,4	100,7	103,9	87,7	99,8	100,1	109,7	118,9	93,6	94,3	99,9	98,0
GRP	246.869	242.731	226.871	200.850	251.366	271.953	285.652	309.164	288.019	276.813	277.349	256.567
MINUTOS	78.463	84.983	85.228	70.816	81.006	84.439	90.821	95.312	79.241	80.042	85.826	85.004
INV.(Euros en miles)	629.862	654.801	541.637	470.918	606.520	648.525	654.320	677.627	599.252	563.989	587.390	639.565
N° INSERCIIONES	222.749	240.188	247.739	209.200	238.030	238.875	261.668	283.556	223.386	224.880	238.361	233.848



El índice representa el % de un mes respecto al mes promedio de los meses considerados

Ranking de anunciantes

	N° INS.	MIN.	GRP'S	INV.(000)	C/GRP	Porcentaje horizontal GRP																	
						TVE1	TVE2	T5(A)	A3(A)	C+(A)	CST	C2A	TV3	K3-33	ETB1	ETB2	TVG	TM3	C9	PUN2	CMT	TVAC	
DANONE,S.A.	6.848	2.739	5.790	16.121.141	2.784	23,3	4,1	29,5	27,5	.	2,7	0,1	4,2	0,3	0,0	0,9	1,2	2,6	2,5	.	0,2	0,9	
PROCTER&GAMBLE	7.200	2.646	4.379	15.764.778	3.600	10,7	10,4	28,5	16,6	1,4	6,4	0,4	5,9	0,5	0,5	1,9	3,1	5,1	5,5	0,0	2,3	0,6	
SOCIEDAD NESTLE,A,E,P	3.692	1.022	4.005	8.557.350	2.137	23,6	5,0	27,0	27,1	0,2	2,5	0,5	8,0	0,8	0,0	0,2	1,0	2,7	1,2	.	.	0,2	
MENSAJES MOVILES	3.011	1.127	3.700	11.579.916	3.130	32,7	6,9	16,5	26,7	5,4	2,4	0,3	2,9	0,3	0,2	1,1	0,6	2,9	0,8	0,0	0,0	0,2	
FORD ESPAÑA,S.A.	3.334	868	3.109	4.260.256	1.370	5,7	1,9	26,6	63,6	.	.	.	0,1	0,2	0,0	1,5	0,3	.	.	.	0,1	0,0	
MAHOU-S. MIGUEL CERV	1.633	482	2.925	5.935.797	2.030	21,2	4,4	20,7	44,2	1,1	1,8	.	1,8	0,1	0,2	1,5	0,6	0,5	1,4	.	0,4	0,2	
TELECINCO, S.A.	2.412	1.056	2.902	14.223.758	4.902	31,6	9,9	9,5	26,3	4,0	4,9	0,6	4,7	0,5	0,2	0,4	.	2,5	4,7	0,1	0,1	.	
LECHE PASCUAL,S.A.	884	180	2.860	3.145.081	1.100	.	0,1	99,9
FASA RENAULT	3.933	1.473	2.853	10.950.437	3.838	19,4	1,2	12,7	27,6	.	10,9	.	8,6	.	.	.	5,4	6,5	7,8	.	.	.	
EL CORTE INGLES,S.A.	2.254	984	2.630	9.668.936	3.676	12,7	4,6	40,2	22,2	4,0	1,6	.	2,8	1,3	.	2,4	0,8	4,0	3,2	.	0,1	0,3	