



Las audiencias de Agosto

Boletín Mensual de TNS Audiencia de Medios

Evolución del consumo de TV por Comunidades Autónomas en minutos diarios

	Univ.(000)	Ago07	Sep07	Oct07	Nov07	Dic07	Ene08	Feb08	Mar08	Abr08	May08	Jun08	Jul08	Ago08
P,ByC	42469	184	215	227	238	239	242	239	234	230	226	226	195	186
PyB	40557	184	215	228	239	241	244	241	235	230	227	226	195	185
And.	7515	201	229	241	254	253	258	256	243	240	234	231	202	201
Cat.	6774	192	227	235	239	246	244	244	241	238	239	236	210	192
Eus.	2034	162	211	225	232	232	241	234	235	227	226	230	205	179
Gal.	2630	176	192	204	216	219	223	211	216	205	208	195	181	179
Mad.	5833	153	205	214	224	219	229	227	211	217	210	217	174	159
Val.	4568	193	224	240	245	253	247	249	243	236	237	236	195	181
CLM.	1852	181	204	222	242	249	245	246	243	239	225	224	191	184
Can.	1912	185	196	201	211	206	203	213	219	221	215	229	203	211
Ara.	1218	205	228	249	259	264	272	264	264	247	253	250	221	204
Ast.	1022	197	209	218	236	232	226	225	243	220	217	218	194	196
Bal.	977	198	207	228	246	240	249	239	240	232	232	222	208	205
Mur.	1303	171	215	227	236	241	240	241	233	220	222	228	196	181
Res.	4831	184	203	222	239	239	246	235	234	226	215	215	182	178

Individuos de 4 y más años

Consumo de TV por targets en minutos diarios



Ranking de programas por cadenas

Nº	Título	Título 2	P/S	Fecha	Nº Emis.	Dura. (min.)	Audi.	Media	Share
TVE1		UNIVERSO(000):42.469		PENINSULA, BALEARES Y CANARIAS					
1	JO CEREMONIA INAUGURA		P	08/08/08	2	252'	9.6	38.8	
2	JO BALONCESTO	ESPAÑA-LITUANIA:MASCULINO	S	22/08/08	15	114'	8.6	34.0	
3	JO TENIS	F.GONZALEZ-R.NADAL	S	17/08/08	8	148'	8.2	53.6	
La 2		UNIVERSO(000):42.469		PENINSULA, BALEARES Y CANARIAS					
1	JO ENTREGA MEDALLAS	TENIS INDIVIDUAL:MASCULINO	S	17/08/08	2	19'	8.9	40.9	
2	JO BEIJING		P	17/08/08	37	121'	4.6	20.1	
3	JO TENIS	R.NADAL Y T.ROBREDO-C.GUCCIONE Y L.HI	S	13/08/08	4	97'	3.6	15.1	
TELE 5		UNIVERSO(000):42.469		PENINSULA, BALEARES Y CANARIAS					
1	FUTBOL:SUPERCOPA	R.MADRID-VALENCIA	P	24/08/08	2	109'	10.5	33.2	
2	FORMULA 1:G.P.HUNGRIA		P	03/08/08	2	101'	8.7	37.3	
3	C.S.I.		P	04/08/08	13	50'	7.9	25.6	
ANTENA 3		UNIVERSO(000):42.469		PENINSULA, BALEARES Y CANARIAS					
1	D.REG(EL PELICULON)	(PBC,12)EL REY ESCORPION	P	06/08/08	3	120'	7.0	26.1	
2	EL PELICULON		P	06/08/08	4	120'	6.7	25.0	
3	LOS SIMPSONS		P	01/08/08	79	30'	6.7	28.6	
CUATRO		UNIVERSO(000):42.469		PENINSULA, BALEARES Y CANARIAS					
1	CALLEJEROS		P	22/08/08	5	53'	4.0	16.3	
2	INVASION JURASICA		P	31/08/08	11	61'	3.9	12.4	
3	OLA OLA		P	29/08/08	5	45'	3.8	13.4	
LA SEXTA		UNIVERSO(000):42.469		PENINSULA, BALEARES Y CANARIAS					
1	FUTBOL:TROFEO S.BERNA	R.MADRID-SPORTING LISBOA	P	27/08/08	1	108'	4.6	14.8	
2	FUTBOL:LIGA DE CAMPEO	BARCELONA-WISLA CRACOVIA	P	13/08/08	2	113'	3.5	12.7	
3	FUTBOL:LIGA ESPAÑOLA	VALENCIA-MALLORCA	P	30/08/08	1	108'	3.3	12.4	
CANAL SUR		UNIVERSO(000):7.515		ANDALUCIA					
1	SUPERCINE		P	28/08/08	4	95'	9.9	32.9	
2	ANGEL REBELDE		P	06/08/08	21	53'	9.4	26.7	
3	LA TARDE DE VERANO		P	04/08/08	15	133'	7.5	25.8	
CANAL 2 ANDALUCIA		UNIVERSO(000):7.515		ANDALUCIA					
1	CICLO JAMES BOND		P	18/08/08	4	119'	3.3	10.9	
2	DORAEMON GATO COSMICO		S	05/08/08	50	23'	3.3	11.2	
3	BANDOLERO		S	16/08/08	15	24'	3.0	11.1	
TV3		UNIVERSO(000):6.774		CATALUNYA					
1	FUTBOL:LLIGA DE CAMPI	BARCELONA-WISLA CRACOVIA	S	13/08/08	2	113'	10.3	33.4	
2	TELENOTICIES CAP DE S		P	31/08/08	20	45'	8.0	24.1	
3	FUTBOL:TROFEU JOAN GA	BARCELONA-BOCA JUNIORS	S	16/08/08	1	117'	7.2	28.5	
CANAL 33		UNIVERSO(000):6.774		CATALUNYA					
1	CRIS EN CAPTIVITAT		S	29/08/08	2	52'	2.0	8.5	
2	CITY FOLK		P	25/08/08	4	28'	1.7	4.9	
3	A LA NATURA AMB...		P	02/08/08	3	53'	1.6	6.4	
ETB		UNIVERSO(000):2.034		EUSKADI					
1	FUTBOLA:COLOMBINO TRO	RECREATIVO HUELVA-ATH.BILBAO	P	07/08/08	2	113'	4.2	13.6	
2	PILOTA:ESKUZ BINAKA	MIKEL GOÑI Y LASA III-MTZ.DE IRUJO Y A	P	03/08/08	21	73'	3.5	18.2	
3	ESTROPADAK:SAN MIGUEL	GETXOKO XXIX.IKURRIÑA	P	02/08/08	10	96'	3.4	21.1	
ETB2		UNIVERSO(000):2.034		EUSKADI					
1	LA NOCHE DE...PRESENT		P	05/08/08	4	22'	7.7	25.5	
2	TELEBERRI 2		P	26/08/08	31	47'	7.3	27.7	
3	VAYA SEMANITA		P	28/08/08	4	100'	7.0	21.6	
TVG		UNIVERSO(000):2.630		GALICIA					
1	TELEXORNAL 1		P	04/08/08	31	51'	9.8	38.6	
2	GALICIA NOTICIAS		P	26/08/08	41	28'	9.4	41.2	
3	GALA 20 ANIVERSARIO D		P	01/08/08	1	202'	8.9	33.6	
TELEMADRID		UNIVERSO(000):5.833		MADRID					
1	CINE 2		P	24/08/08	16	115'	4.0	23.6	
2	MAXCINE		P	14/08/08	4	132'	3.9	17.9	
3	MADRILEÑOS POR EL MUN		P	04/08/08	8	26'	3.9	18.9	
CANAL 9		UNIVERSO(000):4.568		C. VALENCIANA					
1	CINE TOTAL PELICULA		S	26/08/08	2	112'	5.7	19.0	
2	FUTBOL:LLIGA ESPANYOL	VALENCIA-MALLORCA	S	30/08/08	1	108'	5.6	22.4	
3	SOCARRATS		P	26/08/08	17	26'	5.4	17.0	
PUNT DOS		UNIVERSO(000):4.568		C. VALENCIANA					
1	MEDITERRANEA.SUB		P	27/08/08	18	26'	2.2	7.8	
2	MATAR PER VIURE		P	25/08/08	6	49'	2.0	8.2	
3	FUTBOL:LLIGA ESPANYOL	LEVANTE-R.ZARAGOZA(2 DIVISIO)	S	30/08/08	6	110'	1.7	8.7	
CMT		UNIVERSO(000):1.852		C. LA MANCHA					
1	CMT NOTICIAS 1		P	25/08/08	31	69'	5.4	20.8	
2	NOCHE DE GALA		P	26/08/08	4	123'	5.4	18.9	
3	ALMA DE COPLA		P	03/08/08	2	200'	4.9	22.4	

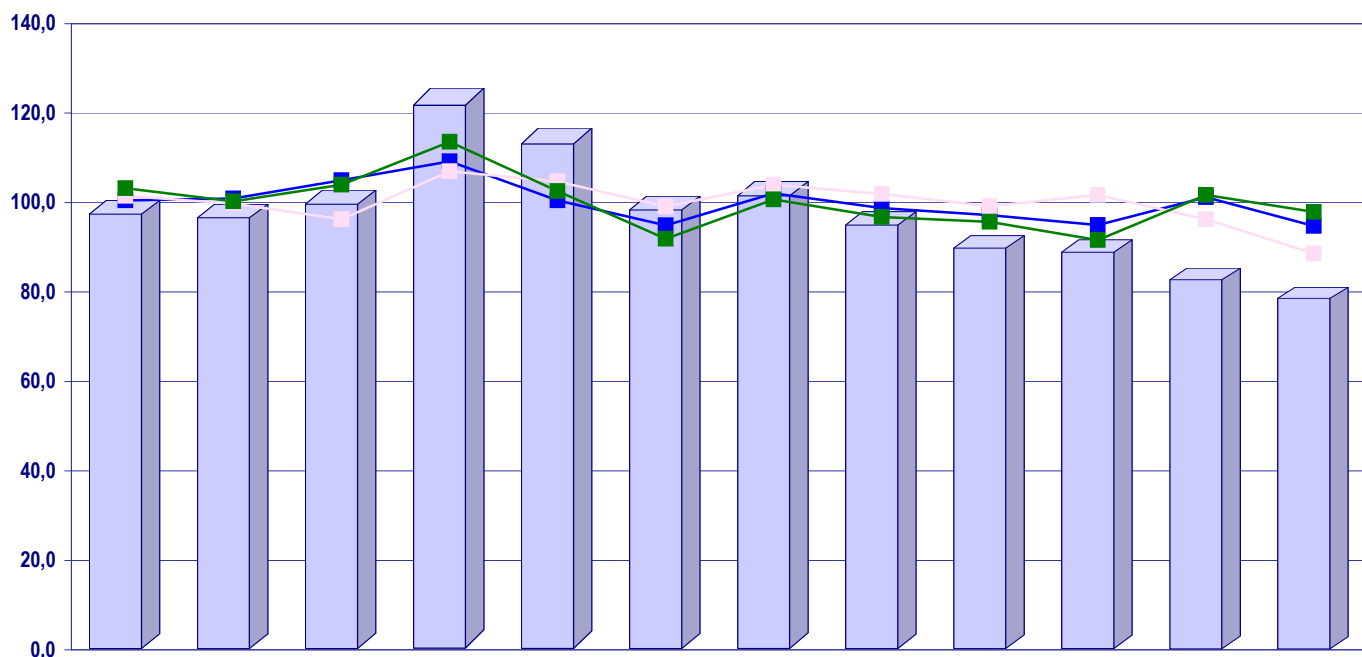
Ranking de programas por cadenas

Nº	Título	Título 2	P/S	Fecha	Nº Emis.	Dura. (min.)	Audi.	Media	Share
TVCANARIA									
		UNIVERSO(000):1.912	CANARIAS						
1	TELENOTICIAS 2		P	20/08/08	20	175'	6.2	19.5	
2	EN CLAVE DE JA:COMO P		P	03/08/08	23	85'	6.2	18.1	
3	CINE		P	26/08/08	63	113'	6.2	18.4	
ATV									
		UNIVERSO(000):1.218	ARAGON						
1	ARAGON NOTICIAS 1		P	04/08/08	31	45'	7.1	25.0	
2	CINE		P	01/08/08	72	96'	5.2	15.4	
3	FUTBOL:LIGA ESPAÑOLA	LEVANTE-R.ZARAGOZA (2 DIVISION)	S	30/08/08	2	110'	4.6	23.6	
TPA									
		UNIVERSO(000):1.022	ASTURIAS						
1	PENALTIS FUTBOL:TROFE	AT.MADRID-SPORTING GIJON	P	18/08/08	1	16'	9.1	22.6	
2	FUTBOL:TROFEO VILLA D	SPORTING GIJON-MILAN	P	24/08/08	1	108'	7.0	30.6	
3	FUTBOL:TROFEO TERESA	AT.MADRID-SPORTING GIJON	P	18/08/08	2	108'	5.6	16.8	
IB3									
		UNIVERSO(000):977	BALEARES						
1	IB3 NOTICIES MIGDIA		P	05/08/08	21	47'	4.6	20.8	
2	IB3 NOTICIES CAP DE S		P	09/08/08	18	48'	3.1	16.2	
3	FUTBOL:TROFEU CIUTAT	MALLORCA-PSV EINDHOVEN	P	14/08/08	1	122'	3.1	12.0	
7RM									
		UNIVERSO(000):1.303	MURCIA						
1	GRAND PRIX		P	25/08/08	4	142'	2.8	10.9	
2	MINUTOS LOCOS		P	02/08/08	6	25'	2.6	13.4	
3	FUTBOL:LIGA ESPAÑOLA	RAYO VALLECANO-MURCIA(2 DIVISION)	S	30/08/08	3	109'	2.5	14.5	
8TV									
		UNIVERSO(000):6.774	CATALUNYA						
1	XENA,LA PRINCESA GUER		P	04/08/08	39	52'	2.1	8.7	
2	BESOS ROBADOS		P	04/08/08	20	51'	2.0	11.2	
3	PEL·LICULA		P	21/08/08	68	124'	1.8	5.7	
ONDA 6 TV									
		UNIVERSO(000):5.833	MADRID						
1	MADRID HOY NOCHE		P	11/08/08	30	31'	0.6	2.4	
2	CINE		P	03/08/08	39	118'	0.6	2.9	
3	FILA 6		P	03/08/08	31	124'	0.5	2.2	

P/S : Programa o subprograma (espacio con entidad propia dentro de otro programa)

Público objetivo: Total personas

Índice de estacionalidad de la publicidad



	Sep 07	Oct 07	Nov 07	Dic 07	Ene 08	Feb 08	Mar 08	Abr 08	May 08	Jun 08	Jul 08	Ago 08
I.GRP	100,5	99,6	102,8	125,6	116,7	101,4	104,7	98,0	92,6	91,7	85,3	81,0
I.MINUTOS	100,5	100,9	105,0	109,2	100,5	94,9	102,1	98,8	97,2	95,0	101,2	94,8
I.INV.(Euros en miles)	101,5	99,8	96,3	107,0	104,7	99,1	104,0	101,9	99,2	101,7	96,3	88,6
I.Nº INSERCIONES	103,2	100,3	104,0	113,6	102,6	91,9	100,7	96,8	95,7	91,6	101,7	97,9
GRP	260.140	257.855	266.310	325.166	302.285	262.699	271.192	253.894	239.796	237.381	220.931	209.840
MINUTOS	105.554	105.938	110.252	114.705	105.612	99.725	107.220	103.754	102.149	99.755	106.289	99.550
INV.(Euros en miles)	855.048	840.915	811.215	901.406	882.354	834.892	876.214	858.136	835.513	857.000	811.112	746.131
Nº INSERCIONES	326.717	317.704	329.483	359.730	325.027	290.906	318.878	306.651	303.008	290.069	321.926	310.120

GRP
 MINUTOS
 INVERSIÓN
 Nº INSERCIONES

El índice representa el porcentaje de un mes respecto al mes promedio de los meses considerados

Público objetivo: Total personas

Inserciones: Se incluyen las desconexiones regionales de TVE1, La2, T5 y A3.

GRP's: Se ha considerado la totalidad de los contactos conseguidos por cada cadena en el ámbito territorial del estudio (territorio español comprendido en la península, Baleares y Canarias)

Ranqing de anunciantes de: Agosto 2008

		PORCENTAJE HORIZONTAL DE GRP																													
		Nº INS.	MIN.	GRP's	INV.(€)	C/GRP	TVE1	TVE2	T5	A3	Cuatro	LA 6	CST	C2A	TV3	K3-33	ETB1	ETB2	TVG	TM3	C9	PUN2	CMT	TVAC	ATV	TPA	IB3	7RM	8TV	ONDA6	
1	PROCTER & GAMBLE ESPA	22.643	8.038	12.951	60.638.220	4.682	16,7	7,0	17,6	19,1	20,2	6,9	3,0	0,3	2,3	0,2	0,1	0,8	1,1	1,7	1,6	0,1	0,8	0,6	.	.	0,1	.	.	.	
2	JOHNSON & JOHNSON,S.A	17.356	4.422	9.575	34.910.280	3.646	20,9	8,4	24,4	18,2	9,4	8,1	1,5	1,4	2,2	0,1	.	1,0	0,9	1,4	1,1	0,0	0,8	.	.	.	0,1	.	.	.	
3	DANONE,S.A.	14.130	4.736	6.764	35.136.560	5.194	27,4	4,3	13,5	17,4	4,3	4,8	8,8	0,1	3,9	0,0	.	1,9	2,6	4,4	4,0	0,1	0,2	0,5	0,6	.	.	.	1,3	.	
4	SOCIEDAD NESTLE,A.E.P	5.447	1.542	3.715	11.379.820	3.063	18,5	6,8	22,0	29,9	12,7	2,0	1,1	0,6	1,3	0,3	0,1	0,2	1,1	2,1	0,9	0,0	0,0	0,2	
5	L'OREAL PROCASA	3.674	1.058	3.698	14.827.890	4.010	7,1	2,9	30,8	24,5	19,1	9,7	1,6	0,1	1,3	0,1	.	0,5	0,5	0,9	0,5	0,0	0,5	.	.	.	0,0	.	.	.	
6	GLAXOSMITHKLINE CONSU	2.969	806	3.630	9.383.620	2.585	25,4	9,3	27,9	37,4
7	MENSAJES MOVILES	6.834	2.196	3.173	7.798.540	2.458	6,3	4,4	17,4	32,1	20,8	17,8	0,1	.	.	0,0	0,2	.	.	0,9	0,0	
8	ARBORA & AUSONIA	6.684	2.015	2.683	13.564.670	5.056	8,2	3,1	16,3	33,3	7,3	12,0	3,7	1,9	4,2	0,1	0,3	1,2	1,7	2,8	2,1	0,0	1,5	0,4	.	.	0,1	.	.	.	
9	RADIO TELEVISION ESPA	1.649	630	2.559	4.100.470	1.602	77,5	22,5
10	NATIONALE NEDERLANDEN	1.263	489	2.269	8.279.030	3.649	32,4	8,1	11,0	21,2	17,6	9,7	

Público objetivo: Total personas

Inserciones: Se incluyen las desconexiones regionales de TVE1, La2, T5 y A3.

GRP's: Se ha considerado la totalidad de los contactos conseguidos por cada cadena en el ámbito territorial del estudio (territorio español comprendido en la península, Baleares y Canarias)