



# Las Audiencias de mayo 2004

Boletín mensual de TNS Audiencia de Medios

## Evolución del consumo de TV por Comunidades Autónomas

	Uni 04 (000)	May03	Jun03	Jul03	Ago03	Sep03	Oct03	Nov03	Dic03	Ene04	Feb04	Mar04	Abr04	May04
P,ByC	40,805	208	198	176	165	203	224	235	233	234	238	239	222	224
PyB	38,951	209	198	176	165	204	225	237	235	236	240	241	223	225
And.	7.290	213	207	183	183	214	234	243	244	239	244	244	231	232
Cat.	6,339	210	198	185	163	207	222	233	230	234	244	246	226	224
Eus.	2,043	205	198	174	149	191	210	221	222	227	228	233	219	219
Gal.	2,679	180	174	168	156	181	197	216	217	213	203	208	193	189
Mad.	5,449	213	206	178	158	206	229	236	234	238	240	243	218	227
Val.	4,262	221	208	174	162	210	230	244	236	241	250	251	231	238
CLM.	1,736	204	187	168	163	204	232	245	247	251	255	249	235	229
Res.	9,152	208	193	169	164	199	224	239	237	238	238	240	222	224
Can.	1,853	197	194	180	168	181	196	201	189	190	200	200	202	204

## Individuos de 4 y más años

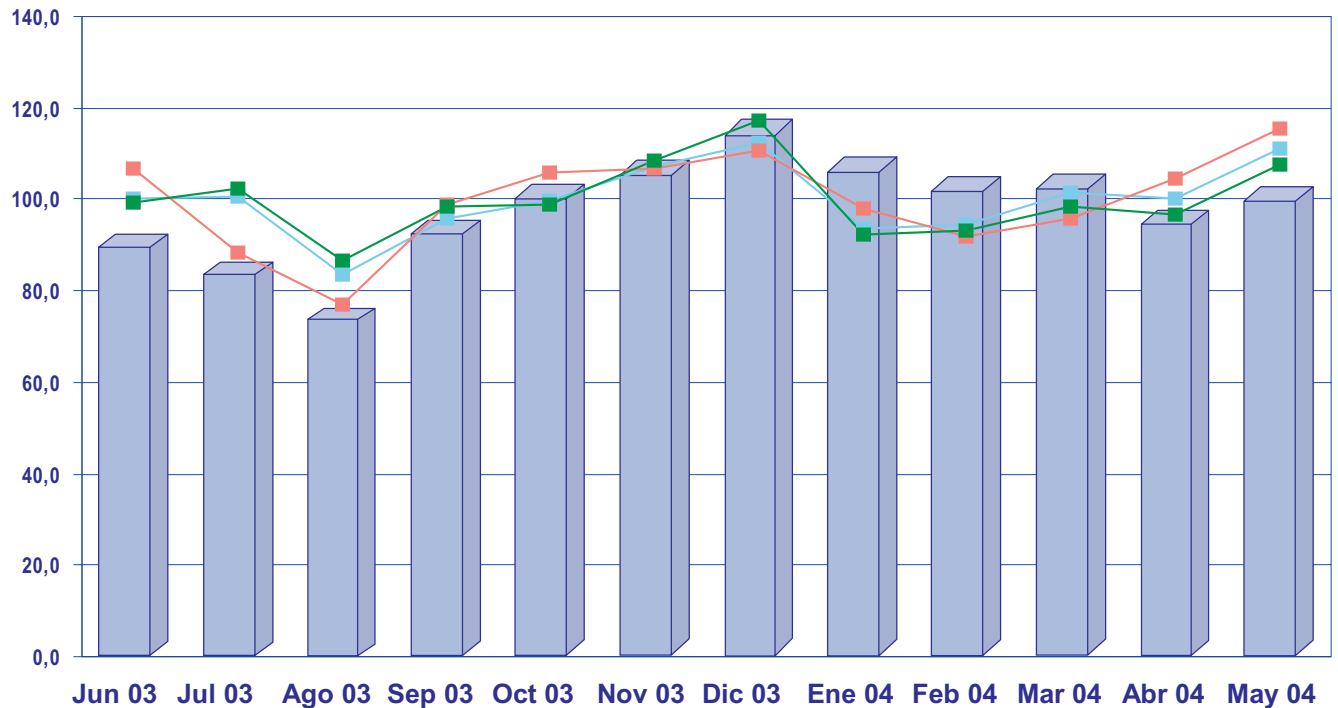
## Consumo de TV por targets



## Ranking de programas por cadenas

Nº	Título	Título 2	REP.	P/S	Fecha	Nº Emis.	Dura. (min.)	Audi. Media	Share
<b>TVE1</b>		UNIVERSO:40.805	PENÍNSULA, BALEARES Y CANARIAS						
1	CUENTAME COMO PASO		N	P	27/05/04	4	90'	17	40,7
2	ANA Y LOS 7		N	P	03/05/04	4	88'	17	35
3	FESTIVAL EUROVISION		N	S	15/05/04	1	196'	16,7	50,1
<b>La 2</b>		UNIVERSO:40.805	PENÍNSULA, BALEARES Y CANARIAS						
1	D.REG(FUTBOL:COPA EU)	(PBC,8)VALENCIA-VILLARREAL	N	P	06/05/04	1	111'	8	17,7
2	D.REG(CINE)	(PBC,5)SU COARTADA	N	P	01/05/04	3	118'	4,6	12,4
3	SABER Y GANAR		N	P	04/05/04	20	27'	4,3	13,1
<b>TELE 5</b>		UNIVERSO:40.805	PENÍNSULA, BALEARES Y CANARIAS						
1	LOS SERRANO		N	P	26/05/04	4	107'	16,2	36,1
2	HOSPITAL CENTRAL		N	P	18/05/04	4	99'	12	27,8
3	7 VIDAS		N	P	09/05/04	9	64'	11,2	25,1
<b>ANTENA 3</b>		UNIVERSO:40.805	PENÍNSULA, BALEARES Y CANARIAS						
1	D.REG(AQUINO HAY QUI	(PBC,8)ERASE UNA PARABOLICA	N	P	26/05/04	8	72'	15,2	31,8
2	MIS ADORABLES VECINOS		N	P	02/05/04	4	85'	11,9	26,5
3	D.REG(MIS ADORABLES V	(PBC,8)SOY UN CELOSO COMPULSIVON	N	P	30/05/04	1	88'	10,9	29,2
<b>CANAL + (A)</b>		UNIVERSO:40.805	PENÍNSULA, BALEARES Y CANARIAS						
1	EL DIA DESPUES		N	P	03/05/04	5	70'	2,5	8,3
2	MAS DEPORTE		N	P	24/05/04	21	46'	1,6	6,3
3	FUTBOL:LIGA CAMPEONES	DEPORTIVO CORUÑA-OPORTO	N	S	04/05/04	2	115'	1,6	4,2
<b>CANAL SUR</b>		UNIVERSO:7.290	ANDALUCÍA						
1	MORANQUISSIMO		N	P	10/05/04	4	86'	16,7	33,7
2	FUTBOL:L.ESPAÑOLA	DEPORTIVO CORUÑA-R.MADRID	N	P	01/05/04	3	111'	15,8	42,1
3	ARRAYAN		N	P	25/05/04	17	34'	15	36,9
<b>CANAL 2 ANDALUCIA</b>		UNIVERSO:7.290	ANDALUCÍA						
1	SHIN-CHAN		N	P	05/05/04	20	18'	6,7	21,3
2	DORAEMON,GATO COSMICO		N	S	26/05/04	44	23'	6,2	16,7
3	GARFIELD Y SUS AMIGOS		N	S	26/05/04	19	23'	4,1	11,5
<b>TV3</b>		UNIVERSO:6.339	CATALUÑA						
1	FUTBOL:L.ESpanyOLA	DEPORTIVO CORUÑA-R.MADRID	N	P	01/05/04	4	111'	15,7	42,1
2	FUTBOL:AMISTOS	CATALUNYA-BRASIL	N	P	25/05/04	2	111'	14,9	33,6
3	FORUM 2004		N	P	08/05/04	2	26'	14	39
<b>CANAL 33</b>		UNIVERSO:6.339	CATALUÑA						
1	FORMULA 1:G.P. DE MON	G.P.DE MONACO	N	S	23/05/04	2	110'	8	23,2
2	FORMULA 1:G.P.D'ESPAN	G.P. D'ESPANYA	N	S	09/05/04	1	90'	6,5	20,6
3	FORMULA 1:G.P.EUROPA	GRAN PREMID'EUROPA DE FORMULAM	S	S	30/05/04	2	87'	5,6	21,9
<b>ETB</b>		UNIVERSO:2.043	EUSKADI						
1	FUTBOLA:ESPANIAK.LIGA	DEPORTIVO CORUÑA-R.MADRID	N	P	01/05/04	4	111'	12,7	35
2	PILOTA:BURUZ BURUKO T	OLAIZOLA II-MTEZ. DE IRUJO	N	S	09/05/04	3	51'	7,9	26,6
3	PILOTA:ESKUZ BINAKA	OLAIZOLA IY PATXI RUIZ-BERASALUZ	N	S	09/05/04	16	34'	5,1	17,7
<b>ETB2</b>		UNIVERSO:2.043	EUSKADI						
1	LA NOCHE DE... PRESEN		N	P	25/05/04	4	24'	11,9	25,1
2	TELEBERRI 2		N	P	10/05/04	31	50'	9,8	27,5
3	CINE SIN CORTES		N	P	21/05/04	4	129'	9,1	29,2
<b>TVG</b>		UNIVERSO:2.679	GALICIA						
1	FUTBOL:L.ESPAÑOLA	DEPORTIVO CORUÑA-R.MADRID	N	S	01/05/04	4	111'	19,6	51,9
2	LUAR		N	P	28/05/04	8	183'	11	33,5
3	OS TONECHOS VAN A OBR		N	P	04/05/04	1	89'	10,8	27
<b>TELE MADRID</b>		UNIVERSO:5.449	MADRID						
1	FUTBOL:L.ESPAÑOLA	DEPORTIVO CORUÑA-R.MADRID	N	S	01/05/04	4	111'	18,5	49,8
2	UNA HISTORIA REAL		N	P	10/05/04	8	29'	9,1	20
3	ANIMALIA		N	P	04/05/04	5	28'	8,2	19,4
<b>CANAL 9</b>		UNIVERSO:4.262	C. VALENIANA						
1	FUTBOL:C.U.EFA	VALENCIA-VILLARREAL	N	S	06/05/04	1	112'	20,1	44,2
2	BENVINGUTS CAMPIONS!!		N	S	10/05/04	2	49'	16,4	35,9
3	ESPORTS		N	S	11/05/04	23	17'	15,1	32,8
<b>PUNT DOS</b>		UNIVERSO:4.262	C. VALENIANA						
1	FUTBOL:LL.ESPANY.OTRA	LEVANTE-CORDOBA(2 DIVISIO)	N	S	08/05/04	10	111'	2,4	10,2
2	MEDI AMBIENT		N	P	12/05/04	4	31'	2,1	4,2
3	LA LLIGA		N	P	08/05/04	5	143'	2	8,5
<b>CMT</b>		UNIVERSO:1.736	CASTILLA LA MANCHA						
1	FUTBOL:L.ESPAÑOLA	R.MADRID-MALLORCA	N	S	08/05/04	4	108'	10,1	26,6
2	TOROS		N	S	23/05/04	8	161'	7,5	29,2
3	COSAS DE CASA		N	P	26/05/04	23	21'	7,3	17,9
<b>TV CANARIA</b>		UNIVERSO:1.853	CANARIAS						
1	FUTBOL:L.ESPAÑOLA	DEPORTIVO CORUÑA-R.MADRID	N	S	01/05/04	4	111'	10,4	36,8
2	SHIN-CHAN		N	P	11/05/04	52	22'	7	27,5
3	FUTBOL:L.ESPAÑOLA OT.	CORDOBA-LAS PALMAS(2 DIVISION)	N	S	01/05/04	5	115'	6,2	29,5

## Índice de estacionalidad de la publicidad



I.GRP	92,3	86,2	76,3	95,5	103,4	108,6	117,5	109,5	105,2	105,4	97,5	102,7
I.MINUTOS	100,3	100,6	83,6	95,6	99,6	107,2	112,5	93,5	94,4	101,3	100,3	111,3
I.INV.(Euros en miles)	106,9	88,4	76,9	99,0	105,8	106,8	110,6	97,8	92,0	95,9	104,4	115,6
I.Nº INSERCIIONES	99,4	102,5	86,6	98,5	98,8	108,3	117,3	92,4	93,1	98,6	96,8	107,7
GRP	242.731	226.871	200.850	251.366	271.953	285.652	309.164	288.019	276.813	277.349	256.567	270.126
MINUTOS	84.983	85.228	70.816	81.006	84.439	90.821	95.312	79.241	80.042	85.826	85.004	94.350
INV.(Euros en miles)	654.801	541.637	470.918	606.520	648.525	654.320	677.627	599.252	563.989	587.390	639.565	708.293
Nº INSERCIIONES	240.188	247.739	209.200	238.030	238.875	261.668	283.556	223.386	224.880	238.361	233.848	260.297



El índice representa el % de un mes respecto al mes promedio de los meses considerados

## Ranking de anunciantes

	Nº INS.	MIN.	GRP'S	INV.(000)	C/GRP	PORCENTAJE HORIZONTAL DE GRP																
						TVE1	TVE2	T5(A)	A3(A)	C+(A)	CST	C2A	TV3	K3-33	ETB1	ETB2	TVG	TMB	C9	FUN2	CMT	TVAC
1 DANONE,S.A	7.635	2.862	6.261	16.382.650	2616	19,5	3,9	30,4	32,2	.	2,8	0,2	3,9	0,4	0,0	1,0	0,9	1,2	2,2	0,0	0,4	1,0
2 SOCIEDAD NESTLE,A,E,P	3.159	899	4.871	9.785.307	2.009	24,3	2,1	26,7	35,7	.	1,3	0,3	6,2	0,3	0,0	0,0	0,6	1,9	0,6	.	.	0,1
3 FASA RENAULT	4.632	1.705	4.616	13.747.911	2.978	33,8	5,2	20,9	21,7	2,5	4,2	0,6	5,0	0,6	0,2	1,3	0,7	2,1	0,9	0,0	0,2	0,1
4 LECHE PASOUAL,S,A	3.038	1.323	3.531	12.386.995	3.508	10,6	4,7	45,2	18,5	4,0	3,0	0,0	3,0	1,0	.	2,2	1,0	2,8	3,6	.	0,1	0,3
5 TELECINCO,S,A	4.050	1.777	3.402	15.156.582	4.455	9,6	0,1	22,7	29,8	.	12,5	.	7,9	.	.	.	4,0	5,9	7,5	.	.	.
6 EL CORTE INGLÉS,S,A	858	193	3.376	3.299.721	977	.	.	100,0	.	.	.	.	.	.	.	.	.	.	.	.	.	.
7 OPEL ESPAÑA,S,A	2.300	591	3.290	6.421.924	1.952	34,1	2,0	19,9	28,4	0,8	5,6	.	1,5	.	.	0,0	0,7	4,2	2,3	0,0	0,2	0,3
8 PROCTER & GAMBLE ESPA	2.379	1.018	3.161	10.747.377	3.400	29,4	10,6	29,2	17,6	1,6	2,3	.	2,4	0,7	0,3	1,4	1,2	2,1	0,7	.	.	0,4
9 TELEFONICA SERVICIOS	5.304	1.908	3.029	9.447.591	3.119	15,9	11,0	23,2	21,5	1,3	5,4	0,8	5,5	0,7	0,5	1,8	2,6	1,8	5,3	0,1	2,0	0,7
10 VODAFONE	1.528	536	2.933	6.781.807	2.313	13,0	5,7	51,9	22,2	0,2	0,7	.	3,0	0,2	0,0	0,3	0,4	2,6	.	.	.	.